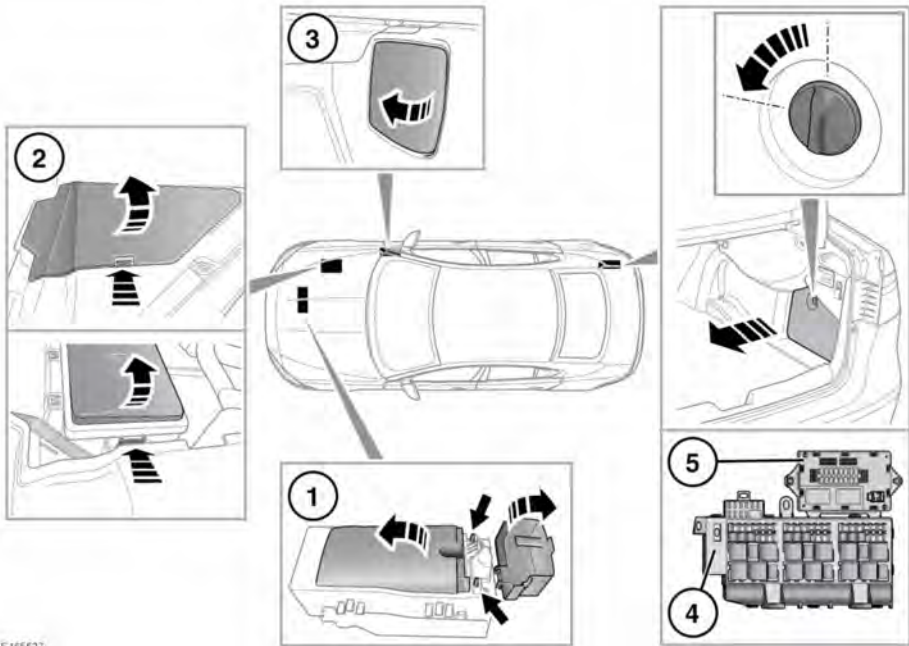


EMPLACEMENT DES BOÎTES À FUSIBLES



E166527

- ⚠ Lorsque vous retirez un couvercle de boîte à fusibles, prenez soin de protéger la boîte de l'humidité et remettez le couvercle en place aussitôt que possible.

Il y a cinq boîtes à fusibles séparées dans le véhicule, chacune contenant des fusibles qui protègent un groupe de circuits différent.

1. Boîte à fusibles avant du compartiment moteur :

- Soulevez le couvercle de la borne positive. Appuyez de manière prolongée sur les attaches de fixation du couvercle de la boîte à fusibles, puis soulevez pour ouvrir le couvercle.

2. Boîte à fusibles arrière du compartiment moteur :

- Déposez le couvercle sous le capot en appuyant doucement et de manière prolongée sur l'attache de fixation, soulevez-le pour le dégager et tirez pour le déposer. Voir **213, COUVERCLES DE PROTECTION SOUS LE CAPOT – DÉPOSE.**

Appuyez de manière prolongée sur l'attache de fixation du couvercle de la boîte à fusibles pour le soulever et tirez pour le déposer.

3. Boîte à fusibles de l'habitacle, située sur le montant A droit, sous le tableau de bord :

- Utilisez un outil adéquat pour détacher et dégager le bord arrière du panneau, puis tirez dessus pour le déposer.

Remarque : notez l'orientation du panneau pour faciliter la repose.

4. Boîte à fusibles inférieure du coffre à bagages :
 - La boîte à fusibles est accessible en retirant le panneau d'accès au coffre à bagages côté droit. Tournez la patte de retenue de 90 degrés dans le sens inverse des aiguilles d'une montre pour dégager et déposer le panneau d'accès.

Remarque : Cette boîte à fusibles contient également des fusibles de rechange, ainsi que l'outil de dépose de fusible du véhicule.

5. Boîte à fusibles supérieure du coffre à bagages :
 - La boîte à fusibles est accessible en retirant le panneau d'accès au coffre à bagages côté droit. Tournez la patte de retenue de 90 degrés dans le sens inverse des aiguilles d'une montre pour dégager et déposer le panneau d'accès.

REPLACEMENT D'UN FUSIBLE

- ⚠ Coupez toujours le système d'allumage et le circuit électrique affecté avant de remplacer un fusible.
- ⚠ Montez uniquement des fusibles de rechange de même type et de même calibre approuvés par Jaguar, ou des fusibles de spécification équivalente.
- ⚠ Si les fusibles de rechange grillent après avoir été changés, faites contrôler le système électrique par un distributeur/réparateur agréé.

Remarque : Jaguar recommande que le retrait ou le remplacement des relais soit effectué uniquement par du personnel qualifié.

L'outil de dépose de fusible et certains fusibles de rechange du véhicule sont situés dans la boîte à fusibles inférieure du coffre à bagages.

BOÎTE À FUSIBLES DU COMPARTIMENT MOTEUR

Boîte à fusibles avant du compartiment moteur

Fusible n°	Intensité (A)	Couleur du fusible	Circuit
1	5	Beige	Moteur de phare, côté gauche
2	5	Beige	Module de commande des phares
3	5	Beige	Moteur de phare, côté droit
4	-	-	-
5	-	-	-
6	30	Vert	Lave-phares
7	-	-	-
8	-	-	-
9	-	-	-
10	15	Bleu	Pompe à eau d'échangeur thermique intermédiaire

Boîte à fusibles arrière du compartiment moteur

Fusible n°	Intensité (A)	Couleur du fusible	Circuit	Non applicable à :
11	15	Bleu	Soupape de recyclage des gaz d'échappement (EGR). Gestion du moteur (capteur MAF/IAT). Sonde à oxygène chauffante avant (HO2S).	2.0L essence.
12	15	Bleu	Calage variable de distribution (VVT). Régulateur de volume de carburant. Moteur à ailettes actives.	2.0L essence.
13	10	Rouge	Capteur de position neutre. Boîtier de refroidissement du ventilateur. Détection de fuite de la pompe. Sonde de température. Capteur de type de carburant. Gestion du moteur (capteur MAF/IAT). Détection de fuite de carburant.	-
14	15	Bleu	Vanne d'arrêt du compresseur (CSOV). Vanne de recyclage du compresseur (CRV). Soupape de dérivation du refroidisseur de recyclage des gaz d'échappement. Calage variable de distribution (VVT).	3.0L essence. 2.0L essence.
	10	Rouge	Vanne d'arrêt du compresseur (CSOV). Vanne de recyclage du compresseur (CRV). Soupape de dérivation du refroidisseur de recyclage des gaz d'échappement (EGRCBV). Vanne d'arrêt du turbo (TSOV).	3.0L essence. Diesel.
15	10	Rouge	Module de commande du ventilateur de refroidissement. Boîtier du refroidissement électronique du ventilateur. Capteur d'eau dans le carburant diesel. Solénoïde de support moteur actif. Ventilateur de refroidissement du moteur. Électrovanne de commande de purge.	-
16	25	Transparent	Module de commande du moteur. Condensateur. Bobine d'allumage.	Diesel.
17	20	Jaune	Capteurs d'échappement.	-
18	20	Jaune	Capteurs d'échappement.	2.0L essence.
19	20	Jaune	Capteurs d'échappement.	2.0L essence. Diesel.
20	-	-	-	-

Fusibles

Fusible n°	Intensité (A)	Couleur du fusible	Circuit	Non applicable à :
21	-	-	-	-
22	5	Beige	Pompe à eau de l'échangeur thermique	2.0L essence.
23	5	Beige	Module de commande du moteur. Contrôle du démarreur. Module de qualité de tension (VQM).	-
24	15	Bleu	Commutateur de transmission électronique (ETS). Module de commande de transmission (TCM).	Transmission manuelle.
25	30	Vert	Démarreur.	Véhicules non équipés du système Arrêt/démarrage intelligent.
26	-	-	-	-
27	25	Transparent	Module de commande de boîte de transfert (TCCM).	-
28	-	-	-	-

BOÎTE À FUSIBLES DE L'HABITACLE

Fusible n°	Intensité (A)	Couleur du fusible	Circuit
1	20	Jaune	Toit ouvrant
2	5	Beige	Commutateur de la pédale de frein
3	5	Beige	Unité d'antenne d'antidémarrage (IAU)
4	5	Beige	Connecteur J1962
5	5	Beige	Alarme sonore de débranchement de la batterie
6	20	Jaune	Prise d'alimentation auxiliaire de deuxième rangée
7	20	Jaune	Prise d'alimentation auxiliaire de la boîte de rangement centrale
8	30	Vert	Siège avant gauche
9	30	Vert	Siège avant droit
10	30	Vert	Siège avant gauche
11	30	Vert	Siège avant droit
12	-	-	-
13	20	Jaune	Prise d'alimentation auxiliaire avant
14	-	-	-
15	-	-	-
16	5	Beige	Alimentation en tension de la batterie
17	5	Beige	Antenne des poignées de porte
18	15	Bleu	Avertisseur sonore
19	-	-	-
20	20	Jaune	Siège conducteur climatisé/chauffant
21	20	Jaune	Siège passager avant climatisé/chauffant
22	25	Transparent	Module de porte avant droite
23	25	Transparent	Module de porte arrière gauche
24	25	Transparent	Module de porte arrière droite
25	25	Transparent	Module de porte avant gauche
26	-	-	-
27	-	-	-
28	10	Rouge	Volant chauffant

Fusibles

Fusible n°	Intensité (A)	Couleur du fusible	Circuit
29	5	Beige	Module logique de démarrage sans clé
30	20	Jaune	Module de serrure de démarrage sans clé
31	5	Beige	Péage routier pour Singapour
32	5	Beige	Système de contrôle de la pression des pneus (TPMS)
33	15	Bleu	Embrayage de compresseur de climatisation
34	-	-	-
35	-	-	-

BOÎTE À FUSIBLES DU COFFRE

Boîte à fusibles inférieure du coffre à bagages

Fusible n°	Intensité (A)	Couleur du fusible	Circuit
1	20	Jaune	Prise d'alimentation auxiliaire du coffre à bagages
2	5	Beige	Module de commande des sièges arrière chauffants
3	20	Jaune	Siège arrière chauffant côté gauche
4	20	Jaune	Siège arrière chauffant côté droit
5	10	Rouge	Suspension dynamique adaptative Différentiel électronique
6	10	Rouge	Module de l'afficheur de messages
7	-	-	-
8	25	Transparent	Remorque
9	10	Rouge	Module du réservoir de l'additif liquide d'échappement diesel (DEF)
10	25	Transparent	Unité de commande de chauffage de l'additif liquide d'échappement diesel (DEF)
11	10	Rouge	Rétroviseur Système de contrôle des angles morts (BSM) Caméra.
12	10	Rouge	Ventilateur du contrôleur maître d'infodivertissement
13	10	Rouge	Volant chauffant
14	10	Rouge	Affichage tête haute (HUD)
15	5	Beige	Caméra.

Fusible n°	Intensité (A)	Couleur du fusible	Circuit
16	-	-	-
17	5	Beige	Régulateur de vitesse adaptatif (ACC)
18	20	Jaune	Remorque
19	-	-	-
20	10	Rouge	Système télématique
21	-	-	-
22	15	Bleu	Bloc de commutateurs de porte conducteur. Module de commande de siège conducteur. Bloc de commutateurs de position mémorisée de siège conducteur. Module de commande de siège passager avant
23	10	Rouge	Moteur de store arrière
24	20	Jaune	Prise d'alimentation auxiliaire arrière
25	-	-	-
26	-	-	-
27	30	Vert	Barre d'attelage déployable. Remorque
28	30	Vert	Unité de réservoir de carburant. Commande de la pompe à carburant
29	30	Vert	Couvercle de coffre à bagages à commande électrique
30	5	Beige	Pompe à carburant diesel

Boîte à fusibles supérieure du coffre à bagages

Numéro de fusible	Intensité (A)	Couleur du fusible	Circuits protégés
1	15	Bleu	Écran tactile. Panneau de climatisation
2	10	Rouge	Amplificateur audio
3	-	-	-
4	10	Rouge	Système de navigation Syntoniseur TV
5	15	Bleu	Autoradio.
6	15	Bleu	Panneau de connecteurs d'appareils portables
7	-	-	-

Fusibles

Numéro de fusible	Intensité (A)	Couleur du fusible	Circuits protégés
8	-	-	-
9	-	-	-
10	-	-	-
11	-	-	-
12	-	-	-
13	-	-	-
14	-	-	-
15	15	Bleu	Système de chauffage et de ventilation
16	20	Jaune	Chauffage auxiliaire