

## METHODE ZUR BERGUNG VON FAHRZEUGEN

Die Methode zur Bergung bzw. zum Transportieren des Fahrzeugs ist der Transport auf einem für diesen Zweck bestimmten Fahrzeug oder Anhänger.

- ⓘ Darauf achten, dass Bergung und Transport von entsprechend qualifizierten Personen durchgeführt werden und das Fahrzeug sicher befestigt wird.
- ⓘ Vor dem Abschleppen muss vom Abschleppunternehmen der Mechanismus zum Lösen der Getriebeparkstellung aktiviert werden. Dieses Verfahren wird in einem separaten Dokument für Service-Techniker erläutert. Wird der Mechanismus zum Lösen der Getriebeparkstellung nicht aktiviert, kann dies schwere Getriebeschäden verursachen.
- ⓘ Beim Abschleppen muss sich der Smart Key im Fahrzeug befinden und die Zündung muss eingeschaltet sein, damit die Lenksäule entriegelt bleibt.

**Hinweis:** *Muss die Fahrzeugbatterie abgeklemmt werden, ist vorher die Lenksäule zu entriegeln. Die Lenksäule kann nicht mit abgeklemmter Batterie entriegelt werden.*

- ⓘ Dieses Fahrzeug darf weder auf allen vier Rädern abgeschleppt noch mit angehobenen Vorder- oder Hinterrädern geborgen werden. Das kann zu schweren Getriebeschäden führen.

# Abschleppen

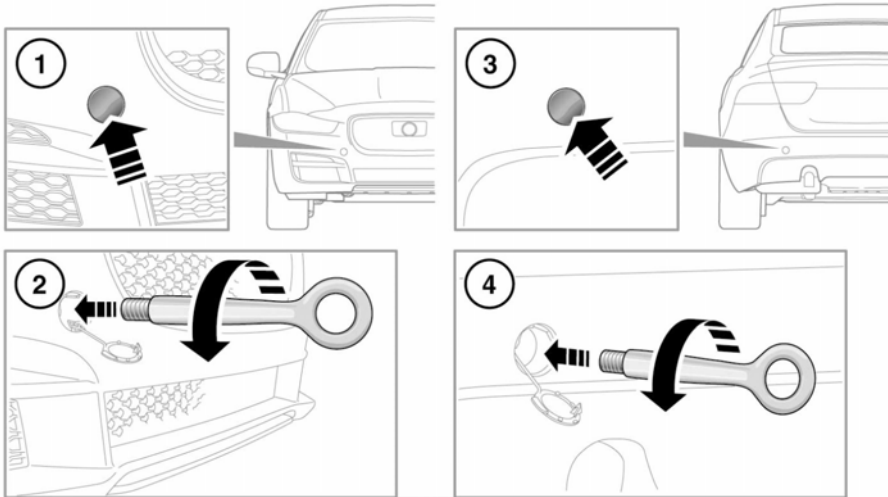
## ABSCHLEPPÖSEN



Die Abschleppösen vorn und hinten am Fahrzeug sind nur zum Abschleppen auf der Straße bestimmt. Wenn sie zu anderen Zwecken verwendet werden, kann dies zu Schäden am Fahrzeug und zu schweren Verletzungen führen.



Beim Bewegen oder Abschleppen des Fahrzeugs äußerst vorsichtig vorgehen. Es kann dabei zu schweren bzw. tödlichen Verletzungen kommen.



E167521

Die Abschleppöse ist Bestandteil des Fahrzeug-Werkzeugsatzes, der sich unter dem Kofferraum-Bodenblech befindet. Mit einem Reserverad ausgerüstete Fahrzeuge siehe **269, RADWECHSEL**. Mit einem Reifenreparaturset ausgerüstete Fahrzeuge siehe **262, REIFENREPARATURSATZ**.

Die vorderen und hinteren Abschlepppunkte befinden sich hinter einer kleinen Zugangsklappe im entsprechenden Stoßfänger.

1. Die Unterkante der Zugangsklappe am Frontstoßfänger drücken, um die Halteklammer zu lösen, und dann die Abdeckung abnehmen.
2. Den Abschlepppunkt hinter dem Frontstoßfänger aufsuchen, und die Abschleppöse durch Drehen gegen den Uhrzeigersinn vollständig in den Abschlepppunkt einschrauben.
3. Die Unterkante der Zugangsklappe am Heckstoßfänger drücken, um die Halteklammer zu lösen, und dann die Abdeckung abnehmen.
4. Den Abschlepppunkt hinter dem Heckstoßfänger aufsuchen, und die Abschleppöse durch Drehen gegen den Uhrzeigersinn vollständig in den Abschlepppunkt einschrauben.

**Hinweis:** Den Radmutter Schlüssel des Fahrzeugs durch die Abschleppöse führen, um ihn als Hebel zum Drehen der Abschleppöse zu benutzen, bis sie vollkommen fest ist.

**Hinweis:** Die Ausrichtung der Zugangsabdeckung notieren, um den Einbau zu erleichtern.

Zum Wiederanbringen der Zugangsklappe den Stift in die Aussparung im Stoßfänger einführen, und dann die gegenüberliegende Kante leicht andrücken, bis sie in die Halteklammer einrastet.



**Beim Lösen der Abschlepphilfe mit äußerster Vorsicht vorgehen. Es sind Fahrzeugbewegungen möglich, die zu schweren Verletzungen führen können.**