







## HULPSTARTKABELS AANSLUITEN


-  Verwijder voordat u werkzaamheden aan of in de buurt van een accu of accupolen gaat uitvoeren eerst alle metalen sieraden en zorg dat metalen gereedschap of voertuigonderdelen niet in contact komen met de accu of accupolen. Metalen voorwerpen kunnen vonken en/of kortsluiting veroorzaken. Dit kan een explosie veroorzaken.
-  Zorg dat de accupolen of -aansluitklemmen niet tegen uw huid aankomen. Ze bevatten lood en loodverbindingen, die giftig zijn. Na het hanteren van de accu dient u uw handen altijd grondig te wassen.
-  Stel een accu niet bloot aan open vuur of een vonk, aangezien de accu een explosief, ontvlambaar gas produceert.
-  Sluit de hulpstartkabels nooit aan op een van de accupolen van dit voertuig. Als u dit toch doet, kan er een vonk ontstaan, wat een explosie tot gevolg kan hebben. Het kan ook leiden tot schade aan het laadsysteem.
-  U mag bij een bevroren accu nooit hulpstartkabels gebruiken, de accu opladen of het voertuig proberen te starten. Dit kan een explosie veroorzaken.
-  Bewegende onderdelen van de motor kunnen ernstig letsel veroorzaken. Wees zeer voorzichtig wanneer u in de buurt van bewegende motoronderdelen werkt.


 Voordat u probeert een voertuig te starten, controleert u of de elektrische parkeerrem (EPB) is aangetrokken, of de wielen geblokkeerd zijn. Zorg dat de parkeerstand (P) is geselecteerd bij voertuigen met automatische transmissie.

 Draag een geschikte veiligheidsbril tijdens het uitvoeren van werkzaamheden in de buurt van een accu.

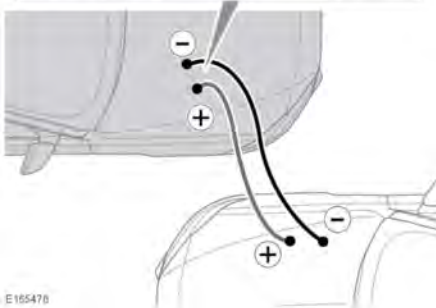
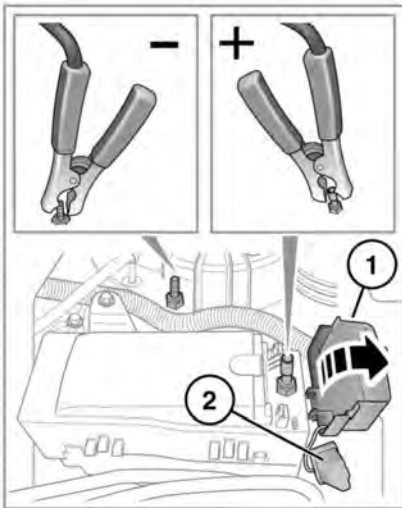
 Bij normaal gebruik stoten accu's explosieve gassen uit, die ernstige ontploffingen en ernstig letsel kunnen veroorzaken. Houd vonken en open vuur uit de buurt van de accu.

 Zorg dat de twee voertuigen elkaar niet raken, behalve door middel van de startkabels.

 Controleer of de accu of de starthulp een spanning van 12 V heeft.

 Koppel de hulpstartkabels los voordat u elektrische apparatuur gebruikt.

*N.B.: Controleer voordat de startkabels worden aangesloten op de accupolen van het defecte voertuig (onder de motorkap) of de accupolen van het hulpvoertuig in orde zijn en of alle elektrische apparatuur is uitgeschakeld.*



E165476

Open de motorkap en zoek de voorste zekeringkast in de motorruimte. Zie **240, LOCATIES VAN DE ZEKERINGKASTEN**. Verwijder de 2 kappen om toegang te krijgen tot de pluspool van de accu:

1. De zekeringkast is voorzien van een uitsparing zodat het accudeksel met een lipje omhoog kan worden getild.
2. Til het deksel iets omhoog om deze te verwijderen.

Volg de onderstaande procedure om de startkabels aan te sluiten en los te koppelen:

1. Sluit één uiteinde van de positieve (rode) hulpstartkabel aan op de pluspool van de accu van het hulpvoertuig.  
*N.B.: Raadpleeg het instructieboekje van het hulpvoertuig voor de aanbevolen pool.*
2. Sluit het andere uiteinde van de positieve (rode) hulpstartkabel aan op de pluspool van de accu van het defecte voertuig (onder de motorkap).
3. Sluit één uiteinde van de negatieve (zwarte) hulpstartkabel aan op de minpool van de accu van het hulpvoertuig.  
*N.B.: Raadpleeg het instructieboekje van het hulpvoertuig voor de aanbevolen pool.*
4. Sluit het andere uiteinde van de negatieve (zwarte) hulpstartkabel aan op de minpool van de accu van het defecte voertuig (onder de motorkap).  
*N.B.: Controleer of geen van de kabels bewegende delen raken en alle 4 de aansluitingen goed vast zitten.*
5. Start de motor van het hulpvoertuig en laat deze een paar minuten stationair lopen.
6. Start de motor van het defecte voertuig.  
*N.B.: Schakel pas elektrische apparatuur van het defecte voertuig in nadat u de hulpstartkabels hebt verwijderd.*
7. Laat beide voertuigen een paar minuten lang stationair draaien.
8. Schakel de motor van het hulpvoertuig uit.
9. Koppel de negatieve (zwarte) hulpstartkabel los van het massapunt van het defecte voertuig.
10. Koppel de negatieve (zwarte) hulpstartkabel los van het massapunt van het goede voertuig.
11. Koppel de positieve (rode) hulpstartkabel los van het massapunt van het defecte voertuig.