

Brandstof en brandstof tanken

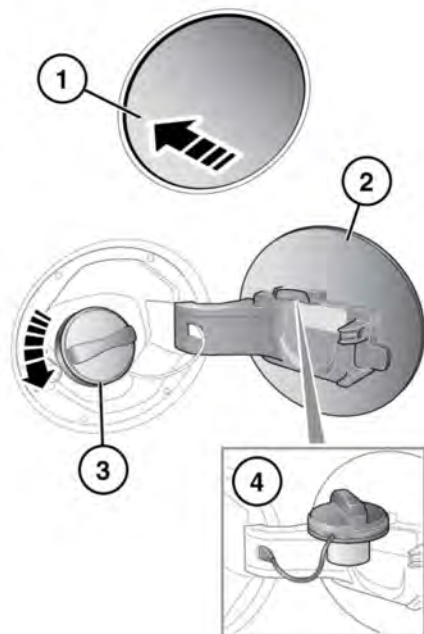
3. Met het rempedaal ingetrapt (bij voertuigen met een automatische transmissie) of het koppelingspedaal ingetrapt (bij voertuigen met een handgeschakelde versnellingsbak), drukt u de **START/STOP**-knop in en laat u deze weer los om de motor aan te laten slaan. De motor behoort nu binnen ongeveer 5 seconden te starten.

N.B.: Als de motor niet start, zet u het contact in de comfortfunctie en wacht u tien seconden voordat u de procedure vanaf het begin herhaalt.

- ⓘ U mag de motor niet langer dan 30 seconden achtereen aan laten slaan.

BRANDSTOFVULKLEP

⚠ **Let op alle waarschuwingen en aanwijzingen op de sticker aan de binnenkant van de brandstofvulklep.**



E167357

U moet het voertuig met de Smart-key ontgrendelen voordat u de brandstofvulklep kunt openen.

1. Druk kort op de achterrand van de brandstofvulklep (op de aangegeven plaats) om deze te ontgrendelen.
2. Trek de klep open. Op de sticker aan de binnenkant staat de correcte brandstof voor het voertuig vermeld.
3. Draai de brandstofdop linksom om hem te verwijderen.
4. Breng de dop aan op het lipje bovenop de vulkleparm, zoals in de afbeelding.

Draai de dop rechtsom vast totdat u een klik hoort. Als u dit nalaat, kan het motorstoringslampje gaan branden. Als het waarschuwingslampje brandt, controleert u of de dop goed is vastgedraaid.

Sluit de brandstofvulklep door op de klep te drukken totdat deze dicht zit.

N.B.: De brandstofvulklep wordt pas vergrendeld wanneer u het voertuig centraal vergrendelt.

VULHALS

⚠ **Zorg dat alle ruiten, portieren en het zonnedak bij het tanken helemaal dicht zijn, vooral wanneer er zich jonge kinderen of dieren in het voertuig bevinden.**

⚠ **Probeer de tank niet helemaal vol te maken. Als het voertuig op een helling is geparkeerd, direct in de zon, of bij een hoge omgevingstemperatuur, kan er door het uitzetten van de brandstof vloeistof gaan lekken.**