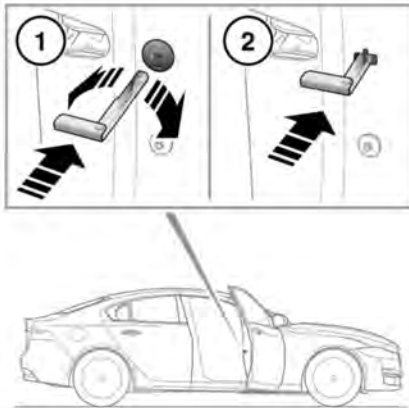


Uitstappen

NOODVERGREDELING

Herhaal deze procedure voor alle overige onvergrendelde portieren.



E188027

Wanneer de batterij ontladen is of een storing in het vergrendelingssysteem zonder sleutel is opgetreden, moeten de portieren handmatig worden vergrendeld.

N.B.: Laat het sleutelblad voor noodgevallen tijdens de noodvergrendelingsprocedure nooit in het voertuig achter.

1. Open het portier en zoek het afdekkapje van het noodslot op. Gebruik het sleutelblad voor noodgevallen om de afdekking linksom los te draaien. Trek aan de afdekking om deze van het portier te verwijderen. Zie **6, HET VOERTUIG ONTGRENDELEN**.
2. Steek het sleutelblad voor noodgevallen helemaal in het noodslot. Het sleutelblad voor noodgevallen kan nu worden uitgenomen.
3. Plaats het afdekkapje terug op het noodslot en draai het afdekkapje rechtsom tot het stevig vast zit.
4. Sluit het portier en controleer of het portier vergrendeld is.