

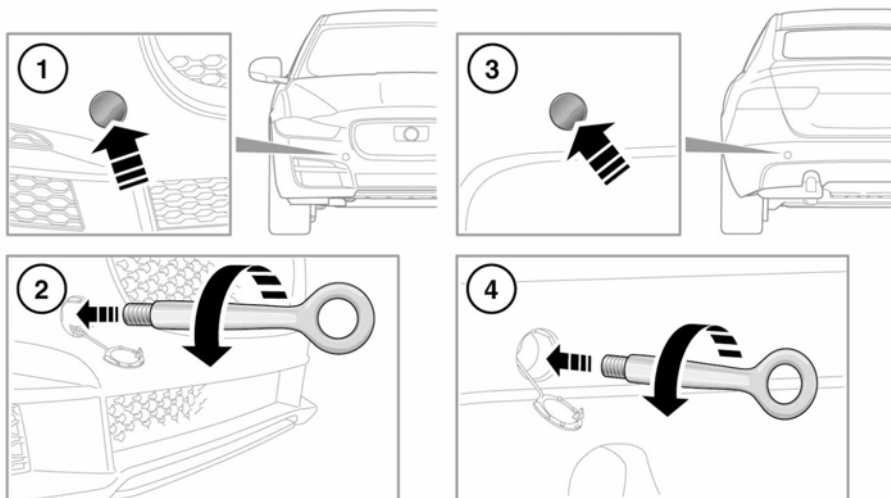
TREKPUNTEN



De sleepogen aan de voor- en achterkant van het voertuig zijn alleen bestemd voor berging op de weg. Als ze ergens anders voor worden gebruikt, kan dit schade aan het voertuig en ernstig letsel veroorzaken.



Ga tijdens het verplaatsen of slepen van het voertuig uiterst voorzichtig te werk. Gevaar voor dodelijke of ernstige verwonding.



E167521

Het sleepoog maakt deel uit van de gereedschapsset, die zich onder het vloerpaneel in de bagageruimte bevindt. Zie **267, EEN WIEL VERWISSELEN** voor voertuigen die zijn voorzien van een reservewiel. Zie **260, BANDENREPARATIESET** voor voertuigen die zijn voorzien van een bandenreparatieset.

De sleeppunten aan de voor- en achterkant zijn achter een klein toegangspaneel in de betreffende bumper bevestigd.

1. Druk op de onderste rand van het toegangspaneel van de voorbumper om de bevestigingsklem los te maken en verwijder vervolgens het paneel.

2. Steek het sleepoog door de voorbumper en schroef het sleepoog volledig linksom in het sleeppunt.
3. Druk op de onderste rand van het toegangspaneel van de achterbumper om de bevestigingsklem los te maken en verwijder vervolgens het paneel.
4. Steek het sleepoog door de achterbumper en schroef het sleepoog volledig rechtsom in het sleeppunt.

N.B.: Steek de wielsleutel van het voertuig door het sleepoog en gebruik deze als hendel om het sleepoog aan te draaien tot het volledig strak zit.

***N.B.:** Noteer de oriëntatie van het toegangspaneel om deze gemakkelijker te kunnen terugplaatsen.*

Monteer het toegangspaneel door de nok in de uitsparing in de bumper te laten vallen en druk vervolgens lichtjes op de tegenoverliggende rand om de bevestigingsklem aan te koppelen.



Wees bij het loshalen van de hulpmiddelen voor het verslepen uitermate voorzichtig. Het voertuig kan bewegen, wat ernstig letsel tot gevolg kan hebben.