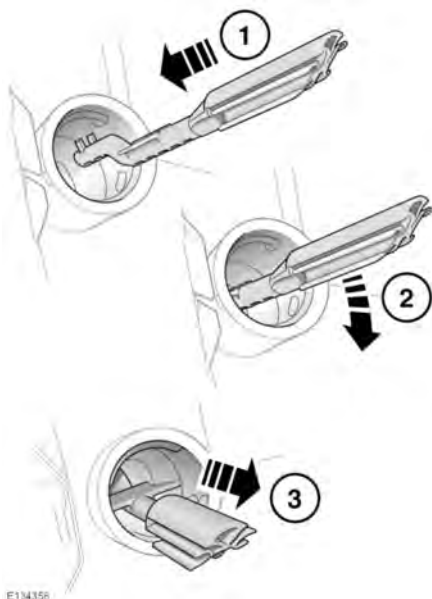


# Brandstof en brandstof tanken



## INHOUD VAN DE BRANDSTOFTANK

Zorg dat u de tank nooit helemaal leeg rijdt en blijf niet met het voertuig rijden wanneer de brandstofpeilmeter aangeeft dat de brandstofpeilmeter leeg aangeeft, kunt u mogelijk niet de maximale hoeveelheid brandstof tanken, omdat er nog een kleine reservehoeveelheid in de tank zit. Zie **284, INHOUDEN**.

Het terugstelgereedschap bevindt zich in de gereedschapsset, die is opgeborgen onder het vloerpaneel in de bagageruimte. Zie **267, EEN WIEL VERWISSELEN** voor voertuigen die zijn voorzien van een reservewiel.

U kunt de beveiliging tegen verkeerde brandstof als volgt resetten:

1. Steek het gereedschap, met de tanden naar boven gericht, zo ver mogelijk in de vulhals.
2. Plaats de tanden door de bovenkant van het terugstelgereedschap omlaag te duwen.
3. Trek vervolgens het gereedschap uit de vulhals om de beveiliging terug te stellen.

⚠ Draai de beveiliging niet wanneer de tanden vast zitten.

**N.B.:** Na de reset mag het gele deel van de beveiliging niet meer zichtbaar zijn in de vulhals.

Berg het terugstelgereedschap weer op in de gereedschapsset.