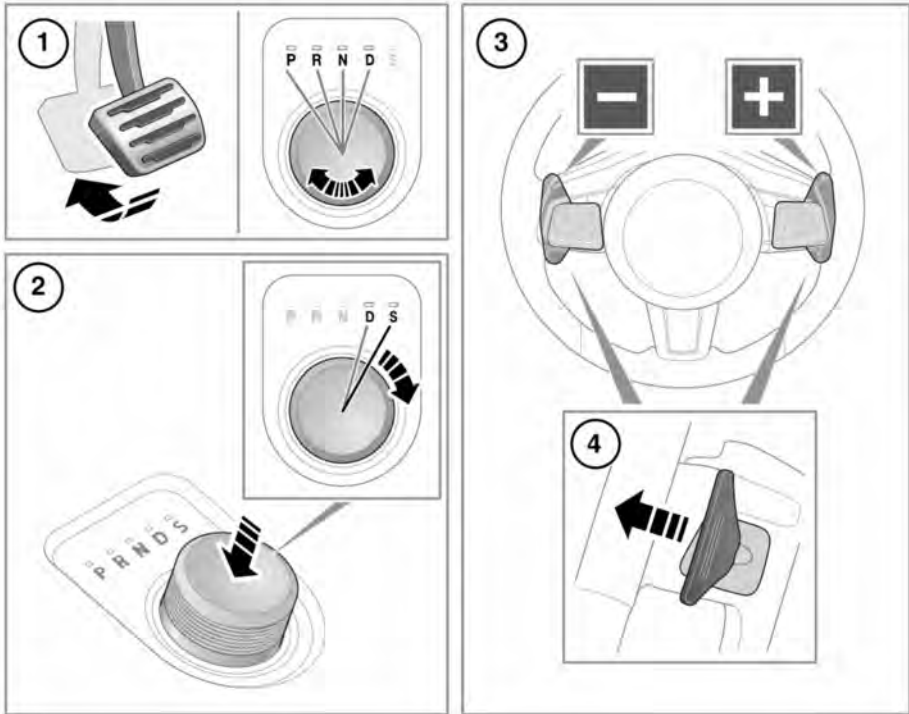


## AUTOMATISCHE TRANSMISSIE



E166313

Bij een uitvoering met een draaiknop kunt u de knop naar links of naar rechts draaien. Wanneer u de motor start, komt de transmissieselectieknop omhoog uit de ingeklapte ruststand.

De versnellingskeuzestatus van de transmissieselectieknop en de schakelhendels van het stuurwiel (sequentieel schakelen) worden op het message centre weergegeven.

1. Trap het rempedaal in en draai aan de transmissieselectieknop om Rijden (**D**), Neutraal (**N**), Achteruit (**R**) of de Parkeerstand (**P**) te selecteren. Het bijbehorende LED-controlelampje bij de transmissieselectieknop gaat branden. In stand **D** gebeurt het schakelen volledig automatisch. De schakelpunten worden bepaald door de stand van het gaspedaal en de huidige voertuigsnelheid.

Voor een snelle acceleratie (kick-down) in **D**-modus, trapt u ineens het gaspedaal volledig in. Wanneer het gaspedaal niet meer volledig wordt ingetrapt, wordt het normale automatisch schakelen hervat.

**N.B.:** Voordat u **D**, **R**, **N** of **P** selecteert, moet het voertuig stilstaan en moet het rempedaal worden ingetrapt.

**N.B.:** Als u op de transmissieselectieknop drukt voordat u het rempedaal intrapt, is de geselecteerde stand mogelijk niet beschikbaar. In dat geval laat u de transmissieselectieknop los, trapt u het rempedaal in en draait u vervolgens de transmissieselectieknop weer naar de gewenste stand.

- U kunt de sportstand (**S**) selecteren door de transmissieselectieknop vanuit stand **D** in te drukken en naar stand **S** te draaien. De bijbehorende LED-indicator bij de transmissieselectieknop gaat branden. In de sportstand blijft de transmissie langer in de lagere versnellingen rijden, waardoor de prestaties in het middenbereik toenemen. Als u de selectie van de **S**-modus ongedaan wilt maken, draait u de transmissieselectieknop terug naar **D**.
- Schakelhendels voor sequentieel schakelen: maakt handmatig schakelen mogelijk, terwijl de selectieknop in de stand **D** of **S** staat. Trek lichtjes aan de linkerhendel om terug te schakelen of trek lichtjes aan de rechterhendel om op te schakelen. Sequentieel schakelen kan effectief zijn in situaties waar snelle acceleratie en afremmen op de motor is vereist. Een schakelwaarschuwinglampje licht kort op bij het aanbevolen schakelmoment (opschakelen). Zie **61**, **SCHAKELWAARSCHUWINGSLAMPJE (GROEN)**.

**N.B.:** Als u langdurig gebruik moet maken van de schakelhendels voor sequentieel schakelen, selecteert u **S**.

**N.B.:** U kunt de configuratie van de schakelhendels instellen op **Alleen actief in S** of **Actief in D & S** in het menu **Rijfuncties**. Zie **53**, **MENU VAN HET INSTRUMENTENPANEEL**.

- Om handmatig te schakelen trekt u kort aan de betreffende schakelhendel op het stuurwiel.

Om handmatig schakelen te beëindigen, houdt u de opschakelhendel ongeveer één seconde lang naar u toe getrokken (om direct terug te gaan naar de automatische werking in de stand **D** of **S**) of draait u de transmissieselectieknop vanuit stand **S** naar stand **D**.



Zet de transmissie tijdens het rijden nooit in de stand **P**.



Selecteer nooit **R** terwijl het voertuig vooruit rijdt.



Selecteer nooit een vooruitrijstand terwijl het voertuig achteruit rijdt.



Laat de motor niet onbelast toeren of meer toeren maken dan bij het normale stationaire toerental terwijl u stand **D** of **R** selecteert, of terwijl het voertuig stilstaat met een versnelling ingeschakeld.



Laat het voertuig niet stil staan terwijl u een vooruitrijstand hebt geselecteerd en de motor loopt. Selecteer altijd **P** of **N** als de motor langere tijd stationair blijft draaien.

Als de draaiknop is geblokkeerd, verwijdert u de obstructie en start u de motor. De transmissieselectieknop moet omhoog komen.