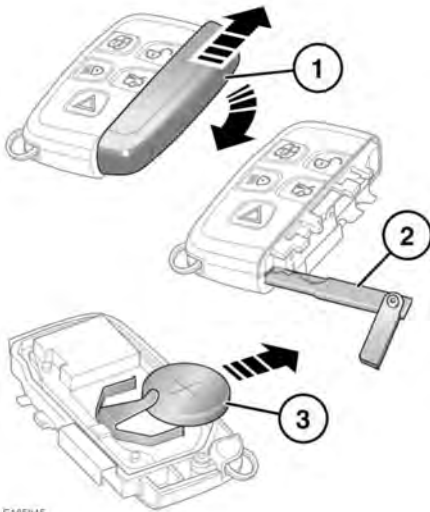


## DE BATTERIJ VAN DE SMART-KEY VERVANGEN

Als de batterij moet worden vervangen, neemt het effectieve bereik van de Smart-key af en wordt op het message centre het bericht **BATTERIJ SMART-KEY BIJNA LEEG** weergegeven.



Vervangen van de batterij:

1. Schuif het klepje om het te ontgrendelen en vervolgens te verwijderen.
2. Haal de behuizing van de Smart-key uit elkaar met het sleutelblad voor noodgevallen.
3. Plaats de nieuwe batterij, type CR2032, in de batterijhouder met het plusteken (+) naar boven. De batterij is verkrijgbaar bij een dealerbedrijf/erkende reparateur.

**N.B.:** Raak alleen de buitenste rand van een nieuwe batterij aan. Raak de vlakken aan de boven- en onderkant van de nieuwe batterij niet aan, omdat vocht/vet op uw vingers de gebruiksduur van de batterij kan verkorten en contacten kan corroderen. Bij contact met de huid schoonmaken met een pluisvrije doek.

**N.B.:** Als de waarschuwing Batterij bijna leeg niet uit gaat, is er geen nieuwe, ongebruikte batterij geplaatst.

Zet de onderdelen in de omgekeerde volgorde weer in elkaar en zorg dat ze goed op hun plaats vastklikken.



**De batterij weggooien:** U dient lege batterijen op de juiste manier als afval te laten verwerken, aangezien ze schadelijke stoffen bevatten. Vraag een dealerbedrijf/erkende reparateur of de plaatselijke autoriteiten om advies over afvalverwerking.

## VERZORGING VAN DE SMART-KEY



Laat de Smart-key nooit in het voertuig achter als er kinderen of dieren in het voertuig achterblijven om te voorkomen dat de sleutel per ongeluk wordt bediend, wat letsel tot gevolg kan hebben.



U mag hem niet aan extreme hitte, veel stof of hoge vochtigheid blootstellen en ook niet met vloeistoffen in contact laten komen. Laat de sleutelzender niet in direct zonlicht liggen.

# Instappen

Het nummer van het sleutelblad voor noodgevallen staat vermeld op een sticker op de Smart-key. Verwijder de sticker en plak deze op de daarvoor bedoelde plaats in het onderhoudsboekje, in het voertuigdocumentatiepakket. Berg het onderhoudsboekje veilig op, maar niet in het voertuig.

Afhankelijk van atmosferische omstandigheden en storing van andere zendapparatuur kan het werkbereik van de Smart-key aanzienlijk variëren.

***N.B.:*** *De radiofrequentie die door de Smart-key wordt gebruikt, kan ook door andere apparaten worden gebruikt (bijvoorbeeld medische apparatuur). Hierdoor kan het gebeuren dat de Smart-key niet goed werkt.*