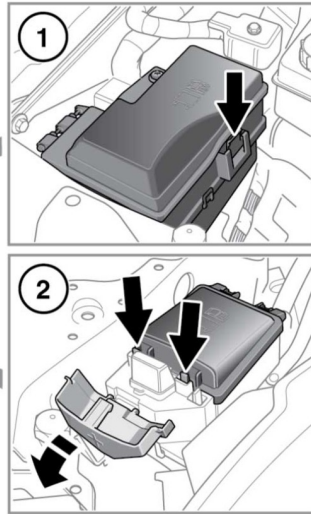
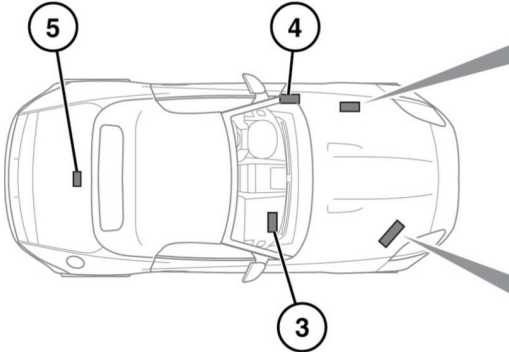


EINBAULAGE DER SICHERUNGSKÄSTEN



E149218

- ⚠ Wird der Deckel eines Sicherungskastens abgenommen, darauf achten, dass keine Feuchtigkeit in den Kasten gelangen kann, und den Deckel so bald wie möglich wieder aufsetzen.

In das Fahrzeug sind fünf separate Sicherungskästen eingebaut, die Sicherungen für unterschiedliche Gruppen von Schaltkreisen enthalten.

1. Motorraum-Sicherungskasten links.
 - Die Abdeckung unter der Motorhaube links ausbauen. Siehe **159, ABDECKUNGEN IM MOTORRAUM – AUSBAU**.
 - Zum Abnehmen des Deckels des Sicherungskastens den Halteclip drücken.
2. Motorraum-Sicherungskasten rechts.

- Die seitliche Abdeckung öffnen, und die 2 Clips zum Abnehmen des Deckels des Sicherungskastens drücken.
3. Fahrgastraum-Sicherungskasten im Fußraum der Beifahrerseite.
 - Die Bodenmatte/den Teppich zurückschlagen, um an die Abdeckung zu gelangen.
 - Die Abdeckung nach oben ziehen und abnehmen, um an den Sicherungskasten zu gelangen.

Hinweis: Achten Sie darauf, dass die Abdeckung vor dem Einbau korrekt ausgerichtet ist.
 4. Fahrgastraum-Sicherungskasten an der linken A-Säule unter dem Armaturenbrett.
 - Die Abdeckung lösen, um an den Sicherungskasten zu gelangen.
 5. Kofferraum-Sicherungskasten Zugang zum Sicherungskasten: