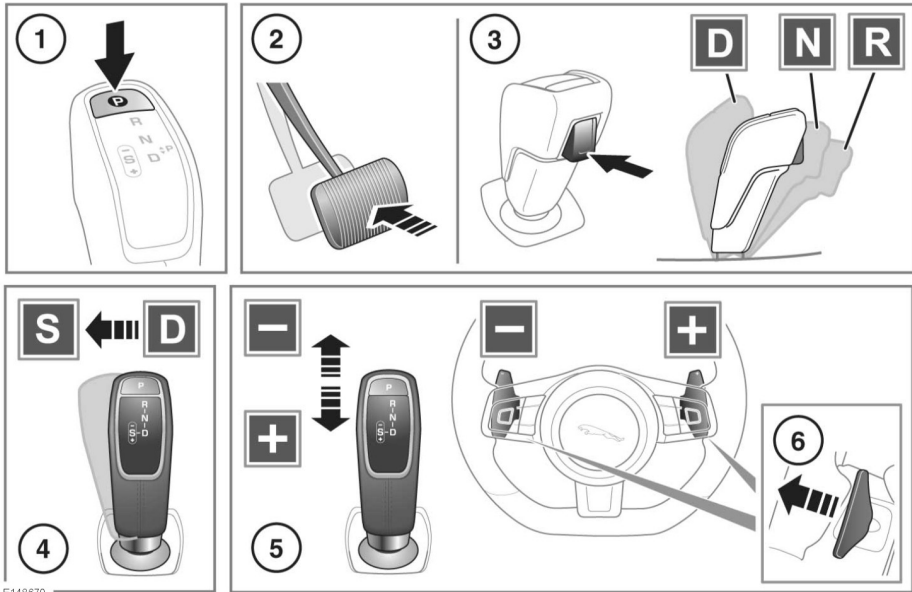


## AUTOMATIKGETRIEBE



E148670

Die Wählhebelstellung wird auf dem Informationsdisplay angezeigt. Siehe **39, INSTRUMENTENTAFEL**. Auch die entsprechende LED-Anzeige auf der Oberseite des Wählhebels leuchtet auf, um die Auswahl zu bestätigen.

**Hinweis:** Wird der Wählhebel nach normalem Betrieb freigegeben, kehrt er in die zentrale Stellung zurück, sofern er sich nicht im Sportmodus (S) befindet.

**!** Die Parkstellung (P) darf nur bei stehendem Fahrzeug aktiviert werden. Ist eine andere Fahrstufe eingelegt, während das Fahrzeug steht, kann sich das Fahrzeug unerwartet bewegen; dies kann zu schweren oder tödlichen Verletzungen führen. Immer sicherstellen, dass nach dem Wählen von P (Parkstellung) die Feststellbremse angezogen wird.

**!** Niemals auf P (Parkstellung) stellen, während sich das Fahrzeug bewegt. Das kann zu schweren Getriebeschäden führen.

**Hinweis:** P kann nicht gewählt werden, indem der Wählhebel von Hand bewegt wird.

1. Drücken, um die Parkstellung (P) zu wählen. Die LED-Anzeigeleuchte P leuchtet zur Bestätigung auf.

Vor dem Abstellen des Motors P auswählen.

**Hinweis:** P kann aus einer beliebigen Wählhebelstellung heraus gewählt werden.


**Hinweis:** Wird der Motor im Leerlauf (**N**) abgestellt, wartet das System zehn Minuten und schaltet dann auf **P**. Diese Funktion sollte nur zum Durchfahren einer Waschanlage, nicht aber zum Abschleppen des Fahrzeugs verwendet werden. Siehe **215, TRANSPORTIEREN DES FAHRZEUGS**.

2. Bei stehendem Fahrzeug das Bremspedal durchtreten, ehe die Fahrstellung (**D**), der Leerlauf (**N**) oder der Rückwärtsgang (**R**) gewählt wird.

3. Bei weiterhin betätigtem Bremspedal den Entriegelungsknopf drücken, damit der Wählhebel bewegt werden kann:

- Eine Bewegung nach hinten, um **D** auszuwählen.
- Eine kurze Bewegung nach vorn, um **N** auszuwählen.
- Eine längere Bewegung nach vorn, um **R** auszuwählen.

 Niemals auf **R** stellen, während sich das Fahrzeug vorwärts bewegt. Das kann zu schweren Getriebeschäden führen.

 In keinem Fall einen Vorwärtsgang einlegen, solange sich das Fahrzeug rückwärts bewegt. Das kann zu schweren Getriebeschäden führen.

**Hinweis:** Der Entriegelungsknopf ist für alle Gangwechsel erforderlich, mit Ausnahme der Auswahl von **N** nach **D** oder **R** und der Auswahl von **S** nach **D** oder **D** nach **S**.

4. Während in **D**, den Wählhebel seitlich bewegen, um auf **S** zu stellen.

**Hinweis:** Diese Aktion umkehren, um zu **D** zurück zu gelangen.

5. In **S** können die Gänge manuell gewählt werden; dazu den Wählhebel zum Hochschalten nach hinten ziehen und zum Herunterschalten nach vorne drücken.

Der manuell gewählte Gang wird auf dem Informationsdisplay angezeigt. Siehe **39, INSTRUMENTENTAFEL**.

Auch die zugehörige LED-Anzeige am Wählhebel zeigt den Status der manuellen Gangwahl an:


- Dauerlicht bestätigt, dass die Gangwechselanforderung des Fahrers erkannt und ausgewählt wurde.
- Ein/Aus-Blinken bestätigt dass die Gangwechselanforderung des Fahrers erkannt, jedoch nicht ausgewählt wurde.

6. Die Schaltwippen ermöglichen in Stellung **D** oder **S** die manuelle Gangwahl. Zum Herunterschalten an der linken und zum Hochschalten an der rechten Schaltwippe ziehen.

Zum Gangwechsel kurz an der Schaltwippe ziehen.

Um den manuellen Modus zu verlassen, die rechte Schaltwippe etwa eine Sekunde lang hochgezogen halten, um direkt in den vorherigen Automatikbetrieb in **D** oder **S** zurückzukehren.

**Hinweis:** Die Schaltwippen können über das Menü **Fahrzeug einrichten** ein-/ausgeschaltet und so konfiguriert werden, dass sie in **nur S** oder in **D und S** aktiv sind. Siehe **39, INSTRUMENTENTAFEL**.

 Das Fahrzeug nicht bei eingelegtem Gang und laufendem Motor stehen lassen. Wenn der Motor längere Zeit im Leerlauf drehen soll, **N** wählen und die Feststellbremse betätigen.

Damit das Fahrzeug frei rollen kann, muss das Getriebe aus **P** durch Lösen der Getriebeparkstellung gelöst werden. Siehe **215, LÖSEN DER GETRIEBEPARKSTELLUNG**.