

Kraftstoff und Tanken

Einige Kraftstoffe enthalten Methanol (Methyl oder Methylalkohol). Wird methanolhaltiger Kraftstoff getankt, muss er auch Hilfslösungs- und Korrosionsschutzmittel für Methanol enthalten. Auch wenn der Kraftstoff dieser Anforderung gerecht wird, darf der Methanolgehalt nicht mehr als 10 % betragen. Für Schäden am Kraftstoffsystem oder Probleme mit der Motorleistung nach dem Tanken eines solchen Kraftstoffs ist Jaguar nicht haftbar, und es können keine entsprechenden Garantieansprüche geltend gemacht werden.

METHYL-TERTIÄR-BUTYLETHER (MTBE)

Bleifreier Kraftstoff, der das als MTBE bekannte Oxidationsmittel enthält, kann verwendet werden, wenn der Anteil von MTBE am herkömmlichen Kraftstoff nicht mehr als 15 % beträgt. Bei MTBE handelt es sich um eine Verbindung auf Etherbasis, die aus Erdöl gewonnen wird. Laut Angaben diverser Raffinerien erhöht diese Substanz die Oktanzahl des Kraftstoffs.

NIEDRIGER KRAFTSTOFFSTAND

⚠ Den Tank niemals leerfahren!

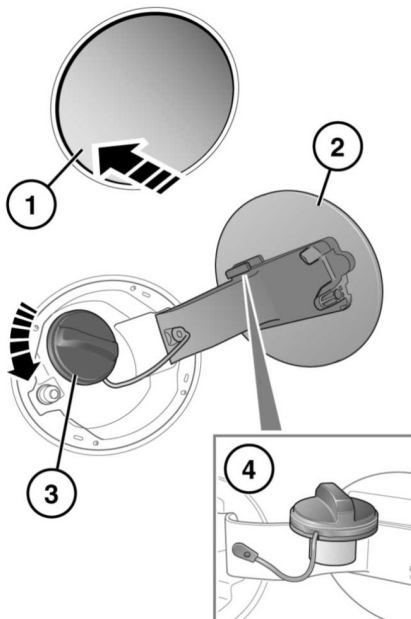
Wenn der Tank leer gefahren ist, sind mindestens 4 Liter (0,9 Gallonen) Kraftstoff erforderlich, um den Motor wieder anzulassen. Die Zündung nach dem Tanken fünf Minuten eingeschaltet lassen, bevor der Motor angelassen wird.

Hinweis: Bei vollständig leerem Tank qualifizierte Hilfe hinzuziehen.

TANKKLAPPE



Alle Warnhinweise und Anweisungen befolgen, die auf dem an der Innenseite der Tankklappe angebrachten Schild aufgeführt sind.



E 149660

Die Tankklappe kann erst geöffnet werden, nachdem das Fahrzeug mit dem Smart Key entriegelt wurde.

1. Zum Öffnen (in dem gezeigten Bereich) auf die Klappe drücken und loslassen.
2. Die Klappe öffnen. Auf dem Schild auf der Innenseite der Klappe ist der korrekte Kraftstoff für das Fahrzeug angegeben.
3. Zum Öffnen den Deckel gegen den Uhrzeigersinn drehen.
4. Den Deckel in die Lasche oben am Gelenkarm einhängen (siehe Abbildung).