



Während die Heckklappe geöffnet ist, liegen Schließblech und Riegel frei. Den Riegel nicht manuell schließen, da er sonst unter Umständen auch eine automatische Verriegelung ausführen und Gegenstände oder Körperteile einklemmen könnte.

Gegenstandserkennung während des Öffnens: Wird ein Gegenstand erkannt, der das Öffnen der Heckklappe behindern könnte, wird die Heckklappenbewegung angehalten. Alle Hindernisse entfernen und die Heckklappentaste zum Öffnen erneut drücken.

Gegenstandserkennung während des Schließens: Wird ein Gegenstand erkannt, der das Schließen der Heckklappe behindern könnte, wird die Heckklappenbewegung angehalten und anschließend über eine kurze Entfernung umgekehrt. Bei einem Verriegelungsfehler wird ein Signalton abgegeben. Alle Hindernisse entfernen und die Heckklappentaste zum Schließen erneut drücken.

PFLEGE DER SCHLÜSSELFERNBEDIENUNG

 **Um eine versehentliche Betätigung zu verhindern, die möglicherweise zu Verletzungen führen könnte, den Smart Key niemals zusammen mit Kindern oder Tieren im Fahrzeug zurücklassen.**

 Nicht extremer Hitze, starkem Staubaufkommen oder hoher Feuchtigkeit aussetzen oder mit Flüssigkeiten in Berührung kommen lassen. Setzen Sie die Fernbedienung nicht direktem Sonnenlicht aus.

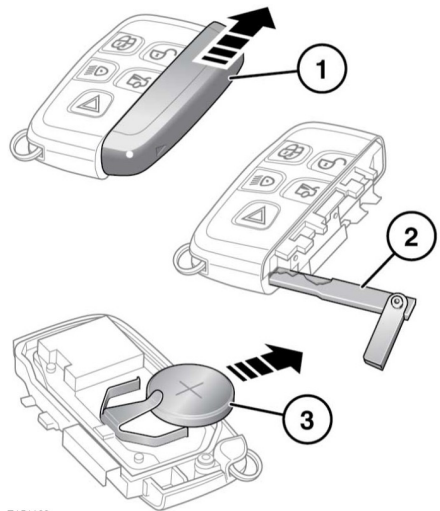
Die Nummer der Notschlüsselklinge befindet sich auf einem beigefügten Etikett. Das Etikett ablösen und auf die entsprechende Stelle im Serviceheft kleben, die mit den Fahrzeughandbüchern mitgeliefert wird. Das Serviceheft an einem sicheren Ort außerhalb des Fahrzeugs aufbewahren.

Die Reichweite des Smart Keys hängt stark von atmosphärischen Bedingungen und Störungen durch andere Sendegeräte ab und unterliegt daher beträchtlichen Schwankungen.

Hinweis: Die Funkfrequenz des Smart Keys wird u. U. von anderen Geräten (z. B. medizinischen Geräten) genutzt. Dies kann verhindern, dass der Smart Key korrekt funktioniert.

AUSTAUSCH DER BATTERIE DER SCHLÜSSELFERNBEDIENUNG

Bei zu schwacher Batterie ist die Reichweite der Fernbedienung erheblich eingeschränkt. In diesem Fall wird auf dem Informationsdisplay die Meldung **SMART KEY BATTERIE SCHWACH** angezeigt.



E151460

Einsteigen in das Fahrzeug

Auswechseln der Batterie:

1. Die Abdeckung in Richtung des Pfeils schieben, bis sie hörbar einrastet. Die Abdeckung abnehmen.
2. Mit der Notschlüsselklinge das Gehäuse des Smart Key öffnen.
3. Eine neue Batterie vom Typ CR2032 (über einen Vertragspartner bzw. autorisierten Servicebetrieb erhältlich) mit dem Pluszeichen (+) nach oben einlegen.

Hinweis: Eine neue Batterie an der äußeren Kante berühren. Die Ober- und Unterseite der neuen Batterie möglichst nicht berühren. Durch Feuchtigkeit bzw. Öl an den Fingern kann die Lebensdauer der Batterie verkürzt werden und die Kontakte können korrodieren. Nach Hautberührung mit einem fusselfreien Tuch abwischen.

Die Teile in umgekehrter Reihenfolge zusammensetzen, wobei diese fest einrasten müssen.



Batterieentsorgung: Altbatterien müssen korrekt entsorgt werden, da sie Schadstoffe enthalten. Informationen über die Entsorgung erhalten Sie von Ihrem Händler bzw. autorisierten Servicebetrieb und/oder von den zuständigen Behörden.

Videoanleitung - Austausch der Smart Key Batterie.



E151796