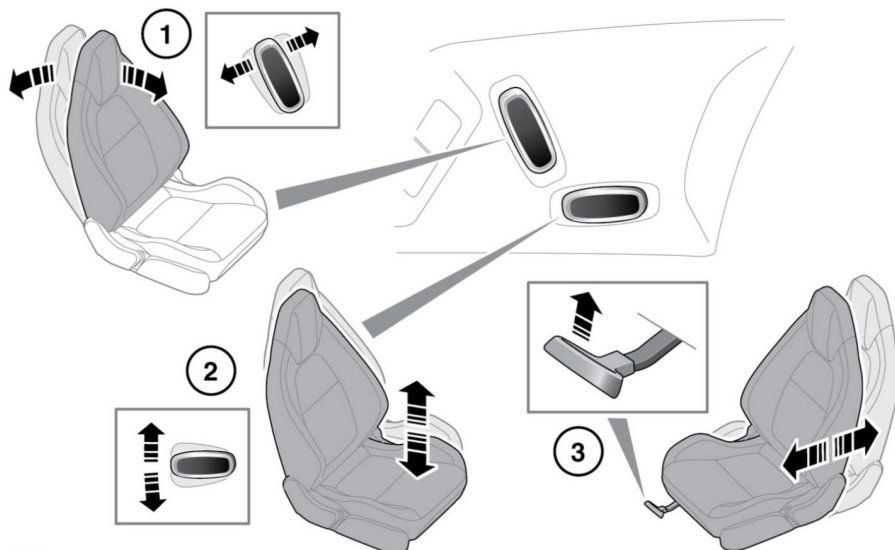


MANUELL EINSTELLBARE SITZE



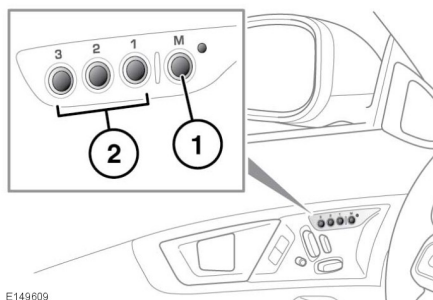
E149589



Den Fahrersitz nicht während der Fahrt einstellen. Dies kann zum Verlust der Kontrolle über das Fahrzeug und zu Verletzungen führen.

1. Einstellung der Rückenlehnenneigung.
2. Höheneinstellung.
3. Verstellung nach vorn und hinten.

FAHRPOSITIONSSPEICHER



E149609

1. Speicherfunktionstaste.
2. Speichertasten.