

# Einsteigen in das Fahrzeug

## Videoanleitung - Keyless Entry und schlüssellose Verriegelung.



E151509

## KOMFORTÖFFNUNG

Die Entriegelungstaste drei Sekunden lang gedrückt halten. Das Fahrzeug wird entriegelt und die Alarmanlage wird sofort ausgeschaltet. Nach drei Sekunden werden beide Fenster geöffnet. Diese Funktion kann über das Instrumententafel-Menü aktiviert bzw. deaktiviert werden.

Um das Öffnen/Schließen der Fenster abzurechnen, bei aktiver Komfortöffnung/-schließung eine beliebige Taste am Smart Key drücken oder den fahrerseitigen Fensterschalter betätigen. Um das Öffnen eines bestimmten Fensters abzurechnen, den entsprechenden Fensterschalter betätigen. Für Komfortschließung. Siehe **17**, **KOMFORTSCHLIESSUNG**.

## WEGFAHR-TÜRVERRIEGLUNG

Verriegelt beide Türen und fährt beide ausgefahrenen Türgriffe ein, wenn die Fahrgeschwindigkeit einen vorbestimmten Grenzwert überschreitet, der über das Menü „**Fahrzeug einrichten**“ des Instrumententafel-Menüs eingestellt wird. Siehe **39**, **INSTRUMENTENTAFEL-MENÜ**.

**Hinweis:** Die Wegfahr-Türverriegelung kann über den Bereich „**Fahrzeug einrichten**“ des Instrumententafel-Menüs aktiviert bzw. deaktiviert werden. Falls deaktiviert, werden die ausgefahrenen Griffe eingezogen, wenn das Fahrzeug eine Geschwindigkeit von 8 km/h erreicht.

Bei Verwendung der Ver- und Entriegelungstasten wird die Wegfahr-Türverriegelung für den Rest einer Fahrt deaktiviert. Siehe **254**, **FAHRERBEDIENELEMENTE**.

Wird eine einzelne Tür entriegelt und geöffnet, werden beide Türen erneut verriegelt, wenn die offene Tür wieder geschlossen wird.


## LENKRADSCHLOSS


Das Fahrzeug verfügt über ein elektronisches Lenkradschloss. Die Lenksäule wird entriegelt, wenn ein Smart Key im Fahrzeug erkannt wird.

Auf Störungen am Lenkradschloss wird mit der Meldung **LENKSAEULE VERRIEGELT** auf dem Informationsdisplay hingewiesen. In diesem Fall folgende Schritte durchführen:

1. Das Fahrzeug mit dem Smart Key ver- und anschließend entriegeln.
2. Erneut versuchen, das Lenkradschloss zu entriegeln. Dazu das Lenkrad behutsam nach links und rechts drehen und das Fahrzeug mit dem Smart Key entriegeln.
3. Falls das Problem anhält, unverzüglich qualifizierte Hilfe hinzuziehen.

## ÖFFNEN UND SCHLIESSEN DES KOFFERRAUMS

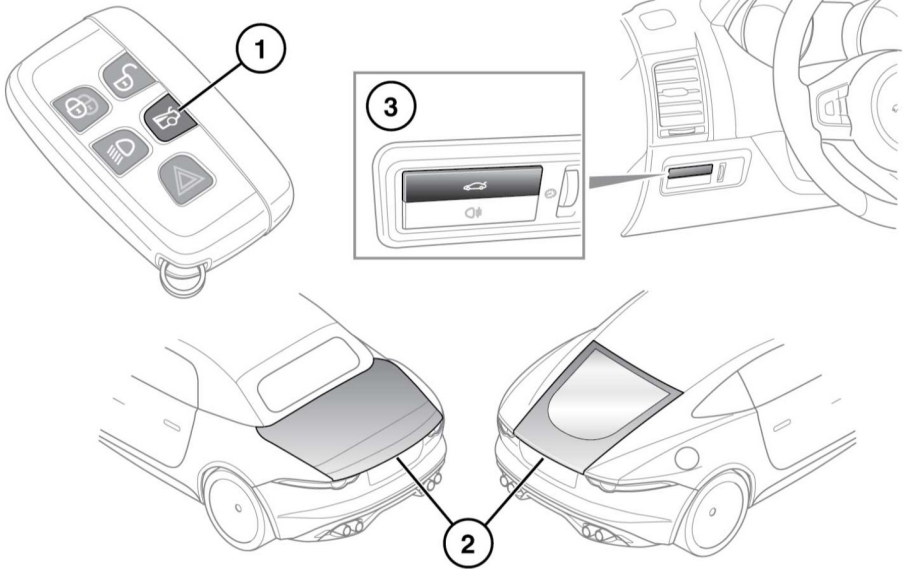
 Wird der Kofferraum bei verriegelter Fahrer- und Beifahrertür geöffnet, muss darauf geachtet werden, dass sich der Smart Key beim Schließen des Kofferraums außerhalb des Fahrzeugs befindet.

 Wird der Smart Key versehentlich im Kofferraum gelassen und ist das Fahrzeug verriegelt und die Alarmanlage eingeschaltet, ertönt ein Signalton und der Kofferraum wird nach drei Sekunden wieder geöffnet.

# Einsteigen in das Fahrzeug

❗ Der Smart Key wird u. U. nicht erkannt, wenn er sich in einem Metallbehälter befindet oder von einem Gerät mit einem LCD mit Hintergrundbeleuchtung abgeschirmt wird, wie etwa von einem Smart Phone, einem Laptop (auch in einer Laptop-Tasche) oder einer Spielekonsole etc.

❗ Nicht wiederholt versuchen, den Kofferraum zu schließen, nachdem er automatisch wieder geöffnet wurde, da sonst das Schloss überhitzen kann. Ist es nicht möglich, die Ursache des automatischen erneuten Öffnens zu bestimmen, sicherstellen, dass alle Türen, die Motorhaube und der Kofferraum korrekt geschlossen sind und das Fahrzeug erneut mit dem Smart Key verriegeln.



E159283

Öffnen des Kofferraums:

1. Die Taste am Smart Key drücken.
2. Die äußere Entriegelungstaste drücken, wenn das Fahrzeug nicht verriegelt ist.
3. Die innere Entriegelungstaste drücken.

**Hinweis:** Durch Drücken der inneren Entriegelungstaste wird bei Coupé-Fahrzeugen mit elektrischer Heckklappe auch die Heckklappe geschlossen. Siehe 12, **ÖFFNEN UND SCHLIESSEN DER ELEKTRISCH ÖFFNENDEN HECKKLAPPE.**