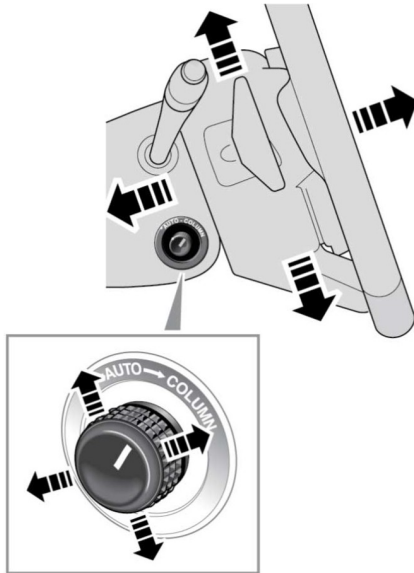


## EINSTELLEN DES LENKRADS

**!** Die Lenkradposition in keinem Fall während der Fahrt einstellen.

**!** Keine am Lenkrad befestigten Sicherheitseinrichtungen verwenden. Durch die Bewegung des Lenkrads im Ein-/Ausstiegsmodus könnte anderenfalls das Fahrzeug beschädigt oder der Fahrer verletzt werden.



E149542

Neigung und Abstand der Lenksäule können wie folgt eingestellt werden:

- Zum Einstellen des Abstands den Knopf nach vorn drücken bzw. nach hinten ziehen.
- Zum Einstellen der Neigung den Knopf nach oben bzw. nach unten drücken.

Über den Fahrpositionsspeicher können neben den Sitz- und Außenspiegeleinstellungen bis zu 3 Lenkradeinstellungen gespeichert und abgerufen werden. Siehe **22**, **FAHRPOSITIONSSPEICHER**.

## EIN- UND AUSSTIEGSMODUS

Befindet sich der Knopf für die Lenksäuleneinstellung in der Stellung **AUTO**, wird die Lenksäule verstellt, um den Ein- und Ausstieg zu erleichtern.

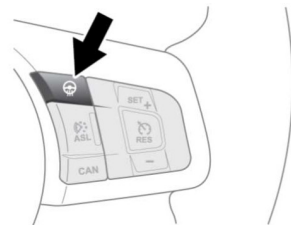
Beim Öffnen der Fahrertür hebt das System die Lenksäule in die höchste Position, um den Ausstieg aus dem Fahrzeug zu erleichtern. Wird die Fahrertür geschlossen und die Zündung eingeschaltet, bringt das System die Lenksäule in ihre vorherige Position zurück.

**Hinweis:** Wird die Lenksäule während eines Ein- oder Ausstiegsvorgangs eingestellt, wird die automatische Bewegung abgebrochen.

Um die automatische Verstellung der Lenksäule zu verhindern, das Bedienelement im Uhrzeigersinn in die manuelle Position drehen (**LENKSÄULE**).

**Hinweis:** Wird der Lenksäulenschalter aus der Stellung **AUTO** verstellt, wenn sich die Lenksäule in der Ausstiegsposition befindet, kehrt sie in ihre vorherige Position zurück, wenn die Fahrertür geschlossen und die Zündung eingeschaltet wird.

## LENKRADHEIZUNG



E161589

Zum Aktivieren der Lenkradheizung auf den Schalter drücken. Zum Ausschalten erneut drücken.