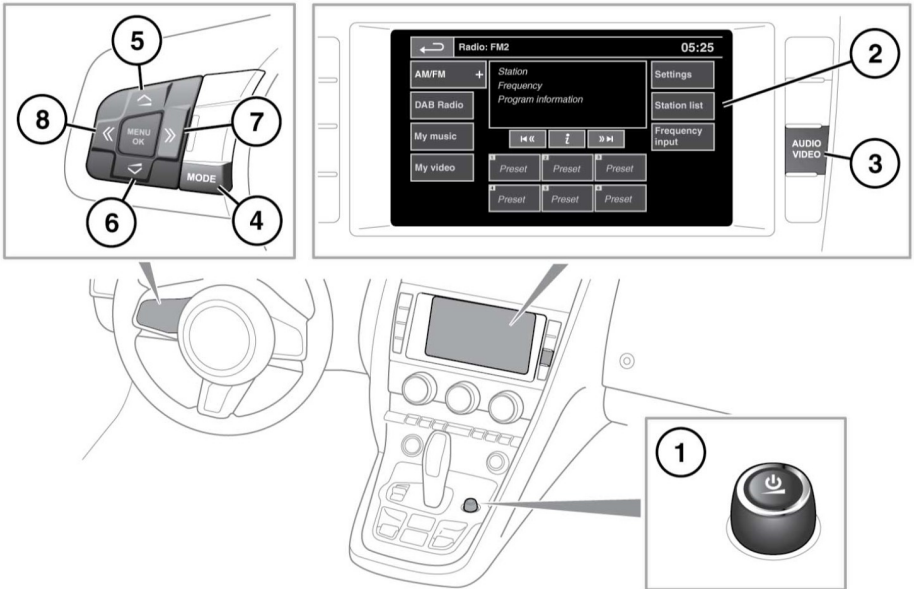


AUDIO/VIDEO-BEDIENELEMENTE



E161593



Aus Sicherheitsgründen sollten Sie nur dann auf das System schauen, es betätigen oder Einstellungen daran vornehmen, wenn sich dadurch keine Gefahrensituation ergibt.



Hohe Schallpegel (mehr als 85 Dezibel) über einen längeren Zeitraum hinweg können zu Hörschäden führen.

Hinweis: Bestimmte Arten von an der Karosserie montiertem Zubehör (z. B. externe Gepäckablagen) können sich nachteilig auf die Funktion dieses Systems auswirken.

1. Ein-/Aus-Taste und Lautstärkeregler:

- Drücken, um das System ein-/auszuschalten.
- Drehen, um die Lautstärke einzustellen (wird auf dem Touchscreen angezeigt).

Hinweis: Das Audiosystem funktioniert bei ein- und ausgeschalteter Zündung, wird aber zusammen mit der Zündung ausgeschaltet und muss neu eingeschaltet werden.

2. Touchscreen.
3. Direkter Zugriff auf das Menü **Audio/Video**.
4. Lenkradtasten, **MODE**:
 - Kurz drücken, um zwischen den verfügbaren Audio-/Videoquellen zu wechseln.
 - Lang drücken, um durch die Unterauswahl der Audio-/Videoquellen zu blättern, z. B. in „Eigene Musik“: iPod, Bluetooth, gespeicherte CD und CD usw.
5. Drücken, um die Lautstärke zu erhöhen.