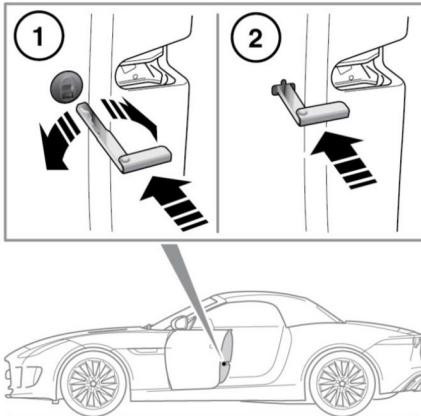


NOTVERRIEGELUNG

Die Schritte für die andere entriegelte Tür wiederholen.



E148384

Bei entladener Batterie oder bei einer Störung der schlüssellosen Verriegelung müssen die Türen manuell verriegelt werden.

Hinweis: Die Notschlüsselklinge während der Notverriegelung zu keinem Zeitpunkt im Fahrzeug zurücklassen.

1. Die Tür öffnen und die Abdeckung des Notschlüssel-Schlusses auffindig machen. Mit der Notschlüsselklinge, siehe **6**, **ENTRIEGELN DES FAHRZEUGS**, die Abdeckung drehen, um sie von der Tür zu lösen.
Die Abdeckung entfernen und sicher aufbewahren.
2. Die Notschlüsselklinge fest in das Notschlüssel-Schloss einstecken. Die Notschlüsselklinge kann nun entfernt werden.
3. Die Abdeckung des Notschlüssel-Schlusses wieder anbringen und zum Befestigen im Uhrzeigersinn drehen.
4. Die Tür schließen und sicherstellen, dass die Tür verriegelt ist.