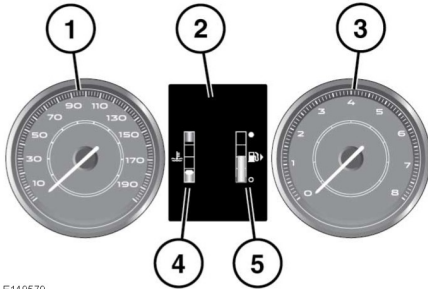


## INSTRUMENTENTAFEL



E149579

1. Tachometer.
2. Informationsdisplay.
3. Drehzahlmesser.
4. Temperaturanzeige.

⚠ Wird das Fahrzeug bei überhitztem Motor gefahren, können schwere Motorschäden entstehen.

Bewegt sich der Zeiger bis zur roten Linie, ist der Motor überhitzt. Das Fahrzeug anhalten, sobald dies gefahrlos möglich ist, und den Motor im Leerlauf laufen lassen, bis die Temperatur zurückgeht. Geht die Temperatur nach ein paar Minuten nicht zurück, den Motor abstellen und abkühlen lassen. Falls das Problem anhält, unverzüglich qualifizierte Hilfe hinzuziehen.

**Hinweis:** Überhitzt der Motor, ist seine Leistung möglicherweise spürbar reduziert und die Klimaanlage stellt u. U. ihren Betrieb ein. Dies ist eine normale Betriebsstrategie zur Reduzierung der Motorlast und zur Unterstützung der Motorkühlung.

5. Kraftstoffanzeige.

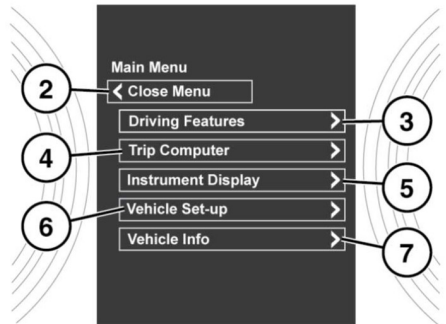
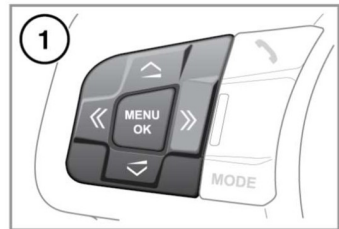
⚠ Den Tank niemals leerfahren. Daraus resultierende Fehlzündungen können den Katalysator schwer beschädigen.

Leuchtet die **orange**

Kraftstoffreserve-Warnleuchte auf, muss das Fahrzeug so bald wie möglich betankt werden. Die ungefähre Strecke, die mit dem verbleibenden Kraftstoff noch gefahren werden kann, kann über die Reichweite-Funktion des Bordcomputers abgelesen werden.

Neben dem Tanksäulensymbol befindet sich zur Erinnerung an die Lage des Tankdeckels ein Pfeilsymbol, das auf die entsprechende Fahrzeughälfte weist.

## INSTRUMENTENTAFEL-MENÜ



E161590

1. Menü-Bedienelemente am Lenkrad.

- Die Taste **MENU OK** drücken, um das Instrumententafel-Menü zu öffnen. Wenn das Menü geöffnet ist, die Taste drücken, um die hervorgehobene Option auszuwählen.