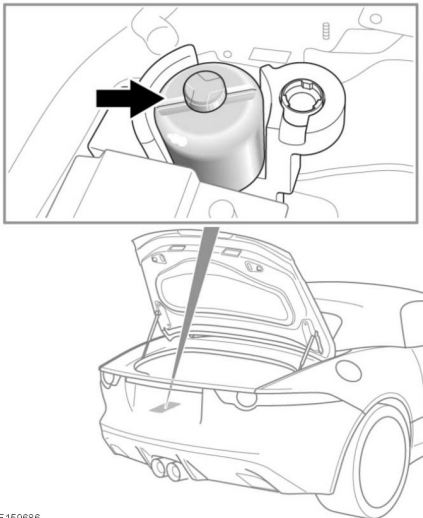


REIFENREPARATURSATZ

⚠ Bei Unsicherheit, ob die erforderlichen Schritte selbst ausgeführt werden können, vor dem Reparaturversuch einen Händler bzw. autorisierten Servicebetrieb zu Rate ziehen.

Das Fahrzeug ist möglicherweise nicht mit einem Reserverad ausgestattet. Alternativ wird das Fahrzeug mit einem Reifenreparaturatz für die Reparatur **eines** Reifens ausgestattet. Es ist äußerst wichtig, vor einer Reifenreparatur die folgende Anleitung durchzulesen.



E 159686

Der Reifenreparaturatz besteht aus einem Behälter mit Dichtmittel, der sich wie dargestellt unter der linken Abdeckung (Batterie) im Kofferraum vor der Fahrzeugbatterie befindet, und einem Kompressor, der sich im Kofferraum befindet.

Hinweis: Fahrzeuge mit Carbon-Keramik-Bremsen sind mit zwei Radführungsstiften ausgestattet. Die Stifte werden zusammen mit dem Kompressor aufbewahrt.

Mit dem Reifenreparaturatz können die meisten Löcher mit einem Durchmesser von maximal 6 mm (1/4 Zoll) abgedichtet werden.

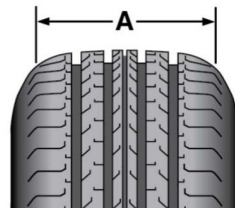
Der Reifenreparaturatz befindet sich unter dem Boden im Kofferraum. Falls erforderlich, zusätzlich die linke Abdeckung (Batterie) im Kofferraum entfernen.

Hinweis: Das Dichtmittel im Reifenreparaturatz hat eine begrenzte Haltbarkeit. Das Verfallsdatum ist auf der Dichtmittelflasche angegeben. Darauf achten, dass der Behälter vor Erreichen des Verfallsdatums ausgetauscht wird.

SICHERHEITSINFORMATIONEN ZUM REIFENREPARATURSATZ

⚠ Je nach Größe und Art des Schadens können manche Reifenschäden nur teilweise oder überhaupt nicht abgedichtet werden. Durch jeden Verlust an Reifendruck kann die Fahrbarkeit erheblich beeinträchtigt werden.

⚠ Den Reifenreparaturatz nicht verwenden, wenn der Reifen durch Fahren mit zu niedrigem Reifendruck beschädigt wurde.



E 149963

A - Profilfläche.

⚠ Den Reifenreparaturatz nur zum Abdichten von Schäden in der Profilfläche (A) verwenden.