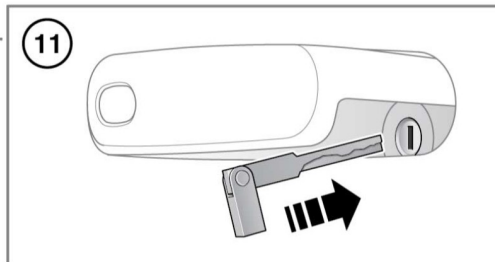
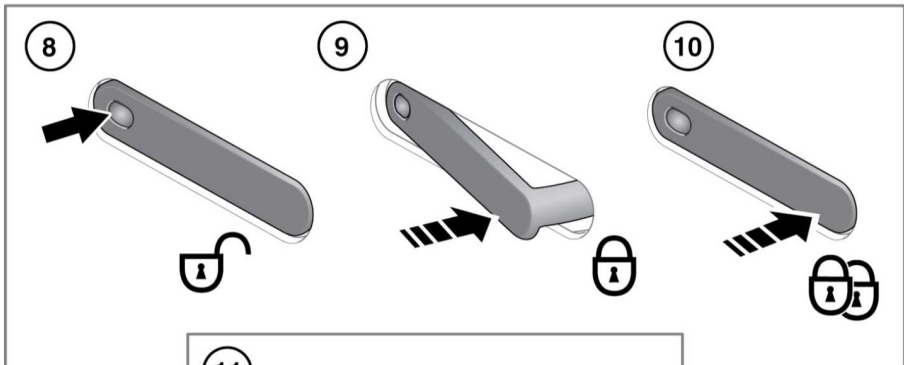
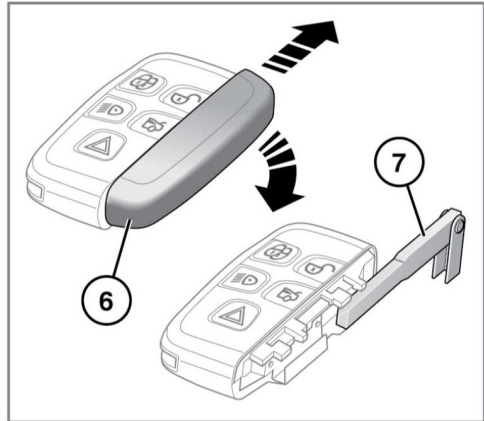
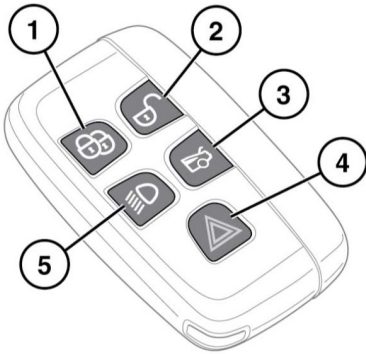


Einsteigen in das Fahrzeug

ENTRIEGELN DES FAHRZEUGS



E159573



Personen mit einem implantierten medizinischen Gerät müssen darauf achten, dass zwischen dem Gerät und den im Fahrzeug eingebauten Sendern ein Abstand von mindestens 23 cm eingehalten wird, siehe 227, **SMART KEY-SENDERPOSITIONEN**. Auf diese Weise wird vermieden, dass es beim System und beim Gerät zu Störungen kommt. Störsignale können Fehlfunktionen der implantierten medizinischen Geräte verursachen, die zu schweren bzw. tödlichen Verletzungen führen können.



Um eine versehentliche oder unbefugte Betätigung zu verhindern, nie Kinder oder Tiere unbeaufsichtigt im Fahrzeug zurücklassen. Das Fahrzeug kann bedient werden, wenn sich der Smart Key im Fahrzeug befindet.

1. Verriegeln: Zum Verriegeln des Fahrzeugs drücken.

Hinweis: Die Türgriffe beider Türen werden automatisch in die bündig abschließende Stellung eingezogen.

Das Fahrzeug kann einfach oder doppelt verriegelt werden. Siehe **15, VERRIEGELN DES FAHRZEUGS UND EINSCHALTEN DER ALARMANLAGE**.

2. Entriegeln:

Hinweis: Die Türgriffe aller entriegelten Türen werden automatisch ausgefahren.

Das Fahrzeug kann im Modus Einzelpunkt- oder Mehrpunkteinstieg entriegelt werden.

Ist der Modus Einzelpunkteinstieg aktiviert, wird beim ersten Drücken die Fahrertür entriegelt, so dass die andere Tür von innen geöffnet werden kann. Durch zweimaliges Blinken der Warnblinkleuchten wird angezeigt, dass das Fahrzeug entriegelt und die Alarmanlage ausgeschaltet wurde. Beim zweiten Drücken werden die Beifahrertür und der Kofferraum entriegelt.

Ist der Modus Mehrpunkteinstieg aktiviert, kurz drücken, um alle Türen und den Kofferraum zu entriegeln und die Alarmanlage auszuschalten. Durch zweimaliges Blinken der Warnblinkleuchten wird angezeigt, dass das Fahrzeug entriegelt und die Alarmanlage ausgeschaltet wurde. Für die Modusumschaltung von Einzelpunkt- in Mehrpunkteinstieg (oder umgekehrt), die Ver- und die Entriegelungstaste gleichzeitig drei Sekunden lang drücken. Die Warnblinkanlage blinkt zur Bestätigung des Wechsels zweimal auf.

Das Umschalten kann auch über das Instrumententafel-Menü erfolgen. Siehe **39, INSTRUMENTENTAFEL-MENÜ**.

3. Drücken, um den Kofferraum zu öffnen. Die Alarmanlage bleibt aktiv, solange der Kofferraum geöffnet ist, doch sind das Innenraumüberwachungssystem und der Neigungssensor deaktiviert. Die Sicherung der Türen und der Motorhaube bleibt aktiviert. Die Alarmanlage kehrt in ihren vorherigen aktivierten Zustand zurück, wenn der Kofferraum geschlossen wird.
4. Panikalarm: Drei Sekunden lang gedrückt halten (oder innerhalb von drei Sekunden dreimal drücken), um die Hupe und die Warnblinkleuchten zu aktivieren.

Einsteigen in das Fahrzeug

Nach fünf Sekunden kann der Alarm deaktiviert werden, indem die Panikalarmtaste drei Sekunden lang gedrückt gehalten bzw. innerhalb von drei Sekunden dreimal gedrückt wird. Der Notalarm wird auch ausgeschaltet, wenn das Fahrzeug bei Drücken des START/STOP-Knopfs einen gültigen Smart Key erkennt.

5. Drücken, um die Näherungsleuchten für bis zu 120 Sekunden einzuschalten. Die Einschaltdauer wird mit dem Schalter für die Ausstiegsverzögerung eingestellt. Durch erneutes Drücken der Taste oder durch Betätigen des START/STOP-Knopfs werden die Näherungsleuchten ausgeschaltet.
6. Zugang mit dem Notschlüssel: Zum Freigeben die Seitenabdeckung aufschieben, dann zum Entfernen vom Gehäuse des Smart Key wegdrehen.
7. Die Notschlüsselklinge herausnehmen und aufklappen.
8. Schlüsselloser Zugang, siehe **9, KEYLESS ENTRY**: Drücken, um das Fahrzeug zu entriegeln. Der Türgriff wird ausgefahren.
***Hinweis:** Ein eingezogener Griff zeigt an, dass die Tür verriegelt ist.*
9. Schlüssellose Einfachverriegelung: Auf den hinteren Teil des Türgriffs drücken, um das Fahrzeug einfach zu verriegeln. Der Türgriff wird in die bündige Stellung eingezogen.
***Hinweis:** Ein ausgefahrener Griff zeigt an, dass die Tür entriegelt ist.*
10. Schlüssellose Doppelverriegelung: Nach der Einfachverriegelung innerhalb von drei Sekunden erneut drücken, um das Fahrzeug doppelt zu verriegeln.

11. Notfall-Türentriegelung: Kann das Fahrzeug nicht mit Smart Key oder schlüsselloser Entriegelung (Keyless Entry) entriegelt werden, die Schlüsselklinge in den Schlitz hinter dem Außengriff der Fahrertür einführen. Den Griff für den Zugang ziehen und halten.

- Zum Entriegeln die Schlüsselklinge zur Fahrzeugfront hin drehen und loslassen.

***Hinweis:** Ist die Alarmanlage ausgeschaltet, werden alle Türen und der Kofferraum entriegelt. Bei eingeschaltetem Sicherheitssystem wird nur die Fahrertür entriegelt.*

***Hinweis:** Wird das Fahrzeug bei eingeschalteter Alarmanlage mit der Notschlüsselklinge entriegelt, ertönt die Alarmsirene, wenn eine Tür entriegelt wird. Zum Deaktivieren des Alarms die Entriegelungstaste am Smart Key oder, wenn sich der Smart Key im Fahrzeug befindet, den START/STOP-Knopf drücken.*

- Zum Verriegeln die Schlüsselklinge zum Fahrzeugheck hin drehen und loslassen.

***Hinweis:** Dadurch werden alle Türen verriegelt, die Alarmanlage wird jedoch nicht eingeschaltet.*

Videoanleitung - Versenkbarer Türgriff.



E151781

Videoanleitung - Notentriegelung.



E151782