

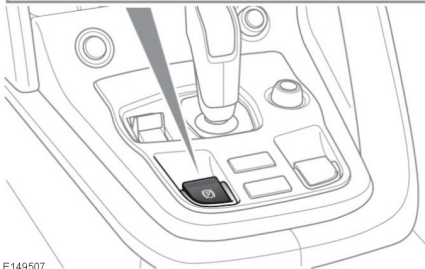
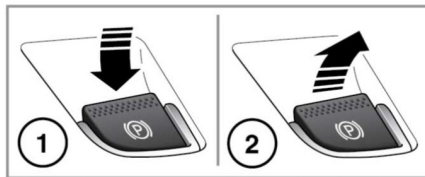
Ist das Fahrzeug nur leicht beladen (es ist zum Beispiel nur der Fahrer im Fahrzeug), reduziert die EBD die auf die Hinterräder wirkende Bremskraft. Ist das Fahrzeug schwer beladen, erhöht die EBD die Bremskraft auf die Hinterräder.

Ein Fehler im EBD-System wird durch Aufleuchten der Bremswarnleuchte (siehe **43, BREMSE (ROT)**) und eine gleichzeitige Warnmeldung angezeigt. Das Fahrzeug sanft und sicher anhalten und qualifizierte Hilfe hinzuziehen.

## ELEKTRONISCHE FESTSTELLBREMSE (EPB)

! Die Feststellbremse wirkt auf die Hinterräder; daher hängt das sichere Parken des Fahrzeugs davon ab, dass das Fahrzeug auf hartem und festem Untergrund steht.

! Nicht darauf verlassen, dass die Feststellbremse effektiv funktioniert, wenn die Hinterräder in Schlamm und Wasser eingetaucht waren.



E149507

Bei eingeschalteter Zündung das Bremspedal betätigen und den EPB-Schalter (1) herunterdrücken. Dadurch wird die elektronische Feststellbremse gelöst.

Bei stehendem Fahrzeug das Bremspedal betätigen und den EPB-Schalter nach oben ziehen (2). Dadurch wird die elektronische Feststellbremse angezogen. Eine Warnleuchte (siehe **44, FESTSTELLBREMSE (ROT)**) leuchtet auf und weist darauf hin, dass die Feststellbremse angezogen ist.

Wird der EPB-Schalter bei einer Fahrzeuggeschwindigkeit von weniger als 3 km/h (2 mph) betätigt, wird das Fahrzeug abrupt angehalten. Die Bremsleuchten leuchten nicht auf.

! Das Fahren des Fahrzeugs bei angezogener Feststellbremse oder der wiederholte Einsatz der Feststellbremse zum Verlangsamen des Fahrzeugs kann zu einem schweren Schaden am Bremssystem führen.

Wenn das Fahrzeug mit einer Geschwindigkeit von mehr als 3 km/h (2 mph) fährt, führt das Hochziehen und Festhalten des EPB-Schalters im Notfall zu einer allmählichen Reduzierung der Geschwindigkeit. Die Bremswarnleuchte leuchtet auf, ein Signalton ertönt und es wird eine Warnmeldung im Informationsdisplay angezeigt. Die Bremsleuchten leuchten auf.

Bei stehendem Fahrzeug mit angezogener EPB und mit dem Wählhebel in Stellung **P**, wird durch Auswahl der Stellung **D**, **N** oder **R** die elektronische Feststellbremse gelöst, und das Fahrzeug kann anfahren. Siehe **86, AUTOMATIKGETRIEBE**.

**Hinweis:** Die elektronische Feststellbremse (EPB) wird nur dann automatisch gelöst, wenn die Fahrertür geschlossen ist oder der Fahrer den Sicherheitsgurt angelegt hat.

Erkennt das System einen Fehler in der EPB, leuchtet die **gelbe** Bremswarnleuchte auf und auf dem Informationsdisplay wird eine entsprechende Meldung angezeigt.

Erkennt das System während des Betriebs der EPB einen Fehler, leuchtet die rote Warnleuchte der Feststellbremse auf und im Informationsdisplay wird eine entsprechende Meldung angezeigt.

**Hinweis:** Die rote Warnleuchte der Feststellbremse leuchtet noch mindestens zehn Sekunden nach dem Ausschalten der Zündung weiter.