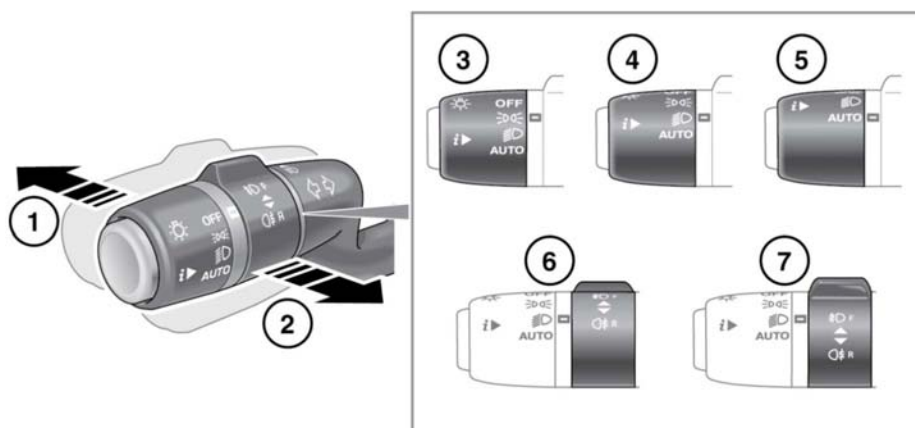


MANDO DE CONTROL DE LA ILUMINACIÓN



E150271

1. Con los faros encendidos, empuje el mando y aléjelo del volante para encender la luz de carretera. El testigo se enciende en el cuadro de instrumentos. Consulte **53, LUZ DE CARRETERA (AZUL)**.

Nota: No utilice la luz larga cuando esta pueda distraer a otros conductores.

2. Tire del mando hacia el volante y suéltelo para hacer ráfagas. La luz de carretera permanece activada mientras el mando esté sujeto.
3. Luces de posición: Gire el mando a esta posición para encender las luces de posición. El testigo se enciende en el cuadro de instrumentos. Consulte **52, LUCES DE POSICIÓN (VERDE)**.
4. Faros: Gire el mando a esta posición para encender los faros.

5. **AUTO:** Con los faros automáticos seleccionados, cuando la luz ambiental disminuye y el contacto está dado, las luces de posición, las luces traseras, la luz de cruce y las luces de la matrícula se encienden automáticamente. También se pueden activar el retardo de cortesía de los faros, la selección automática de la luz larga y la detección de los limpiaparabrisas.

Nota: Es posible que los faros automáticos se activen con bajos niveles de luz ambiental a causa de condiciones meteorológicas adversas.

6. Luces antiniebla traseras: Solamente funcionan cuando las luces de posición, los faros o los faros automáticos están seleccionados. Gire el mando hacia el volante y suéltelo. El testigo se enciende en el cuadro de instrumentos. Consulte **51, LUZ ANTINIEBLA TRASERA (ÁMBAR)**.