

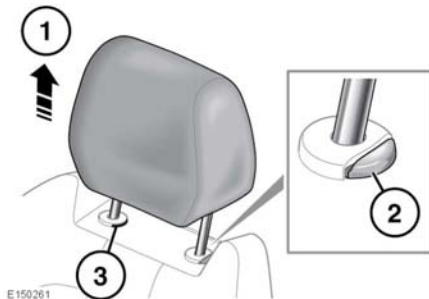
REPOSACABEZAS DELANTEROS

⚠ Ajuste el reposacabezas de modo que la parte superior de este quede por encima de la línea central de la cabeza. Si el reposacabezas no está ajustado correctamente, en caso de colisión el riesgo de muerte o lesión grave será mayor.

⚠ No conduzca ni lleve pasajeros si los reposacabezas de los asientos ocupados están desmontados. Si el reposacabezas no está ajustado correctamente, en caso de colisión el riesgo de lesiones cervicales será mayor.

⚠ No ajuste nunca los reposacabezas con el vehículo en marcha.

⚠ Si desmonta un reposacabezas, guárdelo siempre en un lugar seguro.



1. Mueva el reposacabezas a la posición deseada.
2. Presione el anillo de bloqueo para bajar el reposacabezas.
3. Para extraer un reposacabezas manualmente, eleve el reposacabezas hasta su altura máxima. Presione el anillo de bloqueo. Levante el reposacabezas para extraerlo del respaldo.

Nota: Los reposacabezas provistos de pantallas para el sistema multimedia del asiento trasero NO se deben extraer.

Asegúrese de colocar el reposacabezas antes de que un pasajero utilice el asiento.

Para colocar el reposacabezas, compruebe que esté orientado en el sentido correcto, introduzca las varillas en los receptáculos y empuje hacia abajo hasta que se oiga un clic.

Nota: Los vehículos con asientos delanteros deportivos tienen reposacabezas integrados que no son ajustables ni extraíbles.

REPOSACABEZAS TRASEROS

⚠ Ajuste el reposacabezas de modo que la parte superior de este quede por encima de la línea central de la cabeza. Si el reposacabezas no está ajustado correctamente, en caso de colisión el riesgo de muerte o lesión grave será mayor.

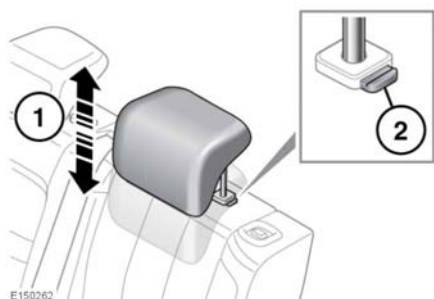
⚠ No conduzca ni lleve pasajeros si están desmontados los reposacabezas de los asientos ocupados. Si el reposacabezas no está ajustado correctamente, en caso de colisión el riesgo de lesiones cervicales será mayor.

⚠ Si desmonta un reposacabezas, guárdelo siempre en un lugar seguro.

Los reposacabezas se pueden desmontar en caso necesario (por ejemplo, para instalar asientos infantiles de mayor tamaño). Para extraer un reposacabezas, elévelo hasta su altura máxima. Levante el reposacabezas para extraerlo del respaldo mientras pulsa el anillo de ajuste.

Para colocar el reposacabezas, compruebe que esté orientado en el sentido correcto, introduzca las varillas en los receptáculos y empuje hacia abajo hasta que se oiga un clic.

Reposacabezas



1. Para levantar el reposacabezas, tire de este hacia arriba.
2. Para bajarlo, presione el anillo de ajuste y empuje el reposacabezas hacia abajo.