

# Sistema de control de velocidad de crucero adaptativo

**Nota:** Al recuperar la velocidad programada en una curva, la aceleración se reduce. Este efecto se incrementa cuanto más pronunciada sea la curva. Recuerde que el ACC y Queue Assist están destinados principalmente a circunstancias en las que se realiza un uso mínimo de la dirección.

## SUGERENCIAS PARA LA CONDUCCIÓN CON ACC

En algunas situaciones, el ACC puede indicar al conductor la necesidad de intervención.

Suena un aviso y aparece el mensaje **TOME CONTROL DEL VEHÍCULO** en el centro de mensajes si el ACC detecta que:

- Se ha producido un fallo estando activado el sistema.
- La capacidad máxima de frenado del ACC no es suficiente.

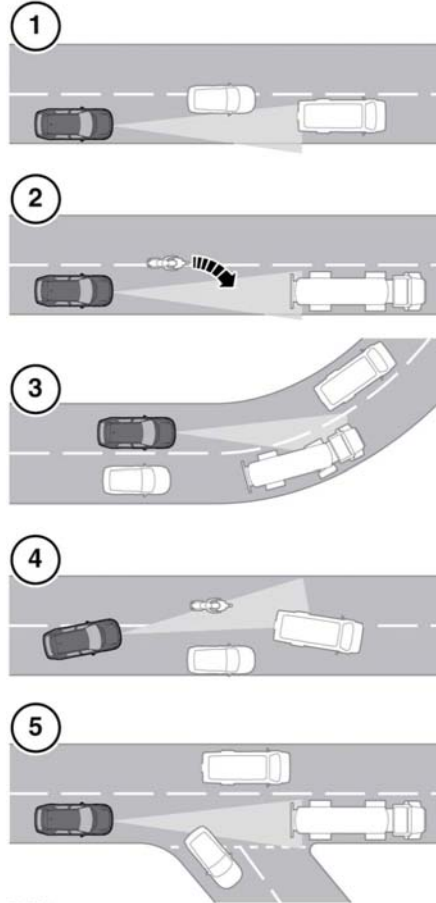
**Nota:** El ACC solamente funciona cuando el selector de marchas está en la posición de conducción (D) o Sport (S).

**Nota:** Al activarse, el pedal del acelerador se queda en la posición levantada. Suelte por completo el pedal para que el ACC pueda funcionar normalmente.

**Nota:** Cuando el ACC acciona los frenos, las luces de freno se iluminan.

**Nota:** Si el sistema Stop/Start inteligente está equipado, puede funcionar durante una detención determinada por el sistema Queue Assist. Pise el pedal del acelerador durante más tiempo de lo normal para arrancar el motor y poner el vehículo en movimiento.

## PROBLEMAS CON EL HAZ DE DETECCIÓN



E142911

Pueden surgir problemas de detección:

1. Al circular por un carril distinto al del vehículo delantero.
2. Cuando un vehículo se acerca a su carril. El vehículo solo se detectará una vez que se haya colocado por completo en su carril.