

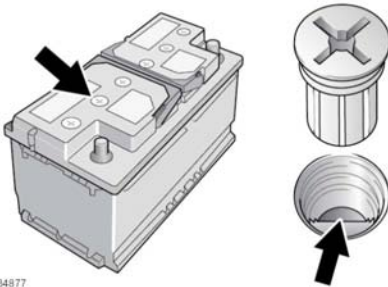
Su vehículo está equipado con una batería de malla de fibra de vidrio absorbente (AGM) (1) o una batería de bajo mantenimiento (2).

Nota: Las baterías AGM están precintadas durante toda su vida útil y no requieren mantenimiento.

❗ No intente abrir ni retirar la parte superior de una batería AGM.

En climas cálidos, se deberá comprobar con más frecuencia el estado y el nivel del electrolito de la batería de bajo mantenimiento. Si es preciso, pueden rellenarse los vasos de la batería con agua destilada.

Para comprobar el nivel del electrolito, primero quite la tapa de la batería. Consulte **224, TAPAS SITUADAS EN EL VANO MOTOR - DESMONTAJE**.



E134877

1. Desenrosque con cuidado los 6 tapones de los vasos de la batería y guárdelos en un lugar seguro.
 2. Compruebe que el nivel de superficie del líquido (electrolito) está nivelado con el indicador de nivel de plástico. Si es preciso, reponga el nivel con agua destilada.
- ❗ No llene demasiado la batería.
3. Vuelva a colocar los 6 tapones de los vasos de la batería.

4. Vuelva a colocar la tapa de la batería. Consulte **225, TAPAS SITUADAS EN EL VANO MOTOR - MONTAJE**.

❗ La tapa de la batería se debe volver a colocar lo antes posible para que el borne positivo quede aislado.

CONEXIÓN DE CABLES DE EMERGENCIA

⚠ Las piezas giratorias del motor pueden ocasionar lesiones graves. Extrema las precauciones cuando trabaje cerca de las piezas giratorias del motor.

⚠ Antes de intentar arrancar el vehículo, compruebe que el freno de estacionamiento está aplicado, o bien, calce las ruedas. Verifique que está seleccionada la posición P en el cambio automático o que el cambio manual se encuentre en punto muerto.

⚠ Utilice siempre la protección ocular apropiada cuando manipule baterías.

⚠ No intente arrancar con cables de emergencia, cargar la batería o arrancar un vehículo con la batería congelada. De lo contrario, podría producirse una explosión.

⚠ Durante el uso normal, las baterías emiten gas en cantidades suficientes para causar explosiones y lesiones graves. Mantenga las chispas y las lámparas no protegidas alejadas del vano motor.

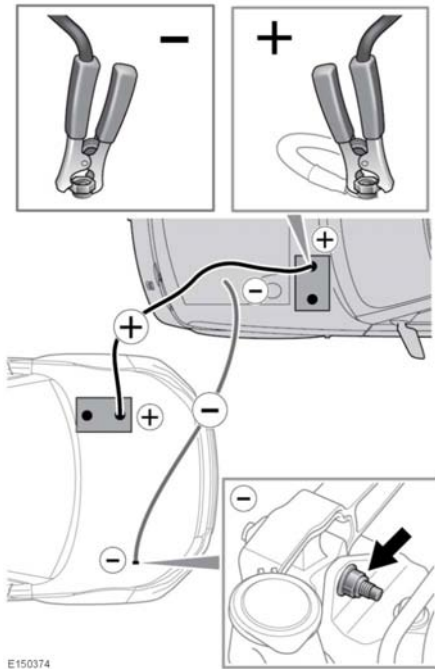
❗ Verifique que no haya contacto físico entre el vehículo auxiliar y el vehículo averiado, aparte de los cables de emergencia.

❗ Compruebe que la batería auxiliar o el dispositivo de arranque son de 12 voltios.

Batería del vehículo

- !** Desconecte los cables de arranque de emergencia antes de utilizar cualquier equipo eléctrico.

Nota: Antes de conectar los cables de emergencia, asegúrese de que se han realizado correctamente las conexiones de la batería del vehículo averiado y de que se han desconectado todos los equipos eléctricos.



E150374

1. Conecte el cable de arranque de emergencia positivo (rojo) al borne positivo (+) de arranque recomendado en el vehículo auxiliar.
Nota: Consulte el manual del vehículo auxiliar para conocer cuál es el borne positivo de emergencia recomendado.
2. Conecte el otro extremo del cables de emergencia positivo (rojo) al borne positivo (+) de la batería descargada.
3. Conecte el cable negativo (negro) al borne negativo (-) de arranque de emergencia del vehículo auxiliar.
Nota: Consulte el manual del vehículo auxiliar para conocer cuál es el borne negativo de emergencia recomendado.
4. Conecte el otro extremo del cable de arranque de emergencia negativo (negro) al punto de conexión a masa del vehículo averiado (como se muestra en la ilustración).
Nota: Compruebe que ningún cable entra en contacto con los componentes móviles y que se han fijado bien las 4 conexiones.
5. Arranque el motor del vehículo donante y déjelo al ralentí durante unos minutos.
6. Arranque el motor del vehículo averiado.
Nota: No active ningún circuito eléctrico en el vehículo auxiliado hasta que se hayan retirado todos los cables de arranque de emergencia.
7. Deje ambos vehículos al ralentí durante dos minutos.
8. Apague el motor del vehículo auxiliar.
9. Desconecte el cable de arranque de emergencia negativo (negro) del vehículo averiado.
10. Desconecte los cables de emergencia negativo (negro) del vehículo auxiliar.
11. Desconecte el cable positivo (rojo) de los cables de emergencia de la batería descargada.
12. Desconecte el cable positivo (rojo) de los cables de emergencia del vehículo auxiliar.