







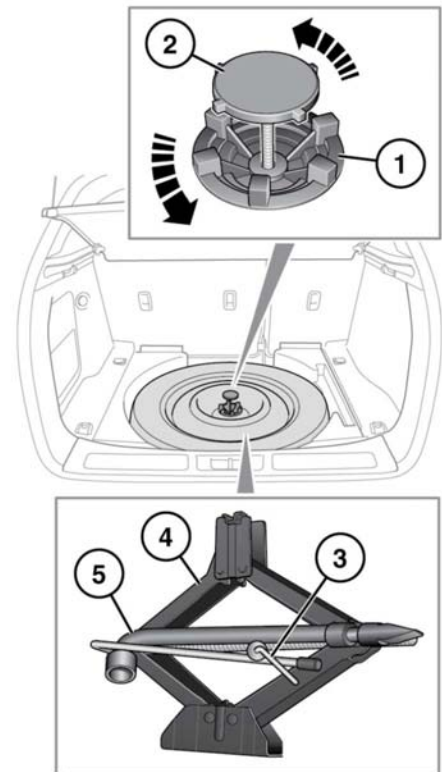


SEGURIDAD PARA EL CAMBIO DE UNA RUEDA


Antes de elevar el vehículo o cambiar una rueda, asegúrese de leer y cumplir las siguientes indicaciones.

-  Busque un lugar seguro en el que detener el vehículo alejado de la carretera principal y del tráfico.
-  Compruebe que el vehículo está apoyado en una superficie firme y llana.
-  Aplique el freno de estacionamiento. Seleccione la posición de estacionamiento (P) en los vehículos con transmisión automática; en los vehículos con transmisión manual, meta la 1ª marcha o la marcha atrás.
-  Encienda las luces de emergencia.
-  Asegúrese de que las ruedas delanteras estén en posición recta y bloquee el volante.
-  Desenganche el remolque o la caravana del vehículo.
-  Verifique que todos los pasajeros, y los animales, están fuera del vehículo, en un lugar seguro y alejado de la carretera.
-  Coloque un triángulo de peligro detrás del vehículo a una distancia adecuada y orientado hacia el tráfico que viene en dirección al vehículo.

KIT DE HERRAMIENTAS



1. Anillo de seguridad de la rueda de repuesto
2. Tornillo de sujeción de la rueda de repuesto
3. Tornillo de sujeción del kit de herramientas
4. Gato.
5. Llave de cruz para ruedas.

 **Tras utilizar las herramientas y el gato, guárdelas correctamente en el compartimento portaobjetos.**

Nota: Inspeccione el gato de vez en cuando. Limpie y engrase las partes móviles, en particular, la rosca del tornillo, para evitar la corrosión.