


Los surtidores de las estaciones de servicio están equipados con sistemas de corte automático para evitar derrames de combustible. Llene el depósito lentamente hasta que la pistola del surtidor corte el suministro de manera automática. No trate de seguir llenando el depósito a partir de ese momento.

Nota: Las bombas de las gasolineras para vehículos comerciales diésel suministran combustible más rápido de lo habitual. Esta mayor rapidez de llenado puede provocar el corte prematuro y por ello podría derramarse combustible. Por lo tanto, solo se recomienda utilizar bombas de vehículo ligeras estándares.

DISPOSITIVO DE PROTECCIÓN CONTRA EL REPOSTAJE INCORRECTO EN VEHÍCULOS DIÉSEL

 Cuando se activa el dispositivo de protección contra el llenado con combustible incorrecto, puede salir combustible por la boca de llenado.

Nota: Será responsabilidad del conductor repostar el vehículo con el combustible correcto. El dispositivo de protección contra el llenado con combustible incorrecto en vehículos con motor diésel solo ayuda a reducir el riesgo de que se llene el vehículo con el combustible incorrecto.

En algunos mercados, los vehículos diésel están equipados con un sistema de protección de combustible incorporado en la boca de llenado del depósito.

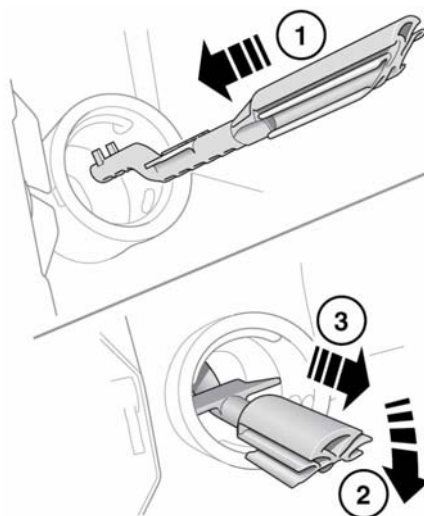
Si la pistola estrecha del surtidor con la que están equipados los surtidores que suministran gasolina sin plomo está correctamente insertada al máximo en la boca de llenado, se activará ese sistema de protección.

Nota: Puede que el dispositivo de protección contra el llenado con combustible incorrecto no se active si el boquerel de gasolina sin plomo no se inserta completamente.

Nota: La espita de llenado de algunas latas de combustible y surtidores más antiguos pueden activar este dispositivo.

Cuando se ha activado, el dispositivo amarillo de protección contra el llenado con combustible incorrecto estará visible en el interior de la boca de llenado. Impedirá que se introduzca combustible en el depósito. Para que se pueda seguir repostando con el combustible correcto es necesario reajustar el dispositivo.

La herramienta de reajuste se encuentra en el maletero.



E132653

Para reajustar el dispositivo de protección de combustible, proceda como sigue:

1. Introduzca la herramienta de reajuste con los dientes orientados hacia arriba a la máxima profundidad posible en la boca de llenado.