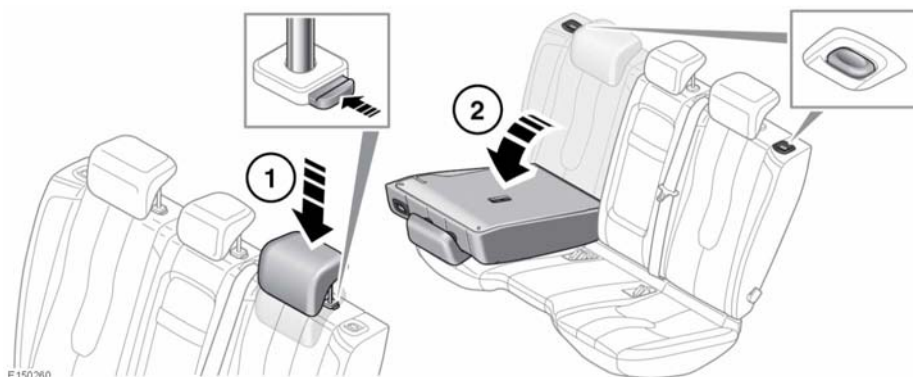


PLEGADO Y DESPLIEGUE DE LOS ASIENTOS TRASEROS



En los modelos de cinco puertas, el asiento trasero divisible se puede plegar por completo o de manera parcial al 60/40 para acomodar cargas al tiempo que se deja sitio para los pasajeros.

Plegado de una parte o de todo el asiento:

1. Primero pulse el manguito de ajuste y, a continuación, baje los reposacabezas.

Nota: El ajuste de los reposacabezas es independiente de la posición del asiento. Posición a la derecha, manguito en la base del montante derecho. Posición al centro o a la izquierda, manguito hacia la izquierda.

2. Pulse el botón de desbloqueo del respaldo de cualquiera de los asientos y, a continuación, pliegue el respaldo completamente hacia delante.

Para desplegar el asiento, proceda en el orden inverso.

Cuando el respaldo está completamente desplegado y bloqueado en su posición, aparece el botón de desbloqueo/bloqueo.

Plegado de los asientos en los modelos Coupé

Para plegar un asiento, primero debe plegar la parte pequeña. A continuación, se puede plegar la parte más grande.

Para desplegar el asiento en el modelo Coupé, proceda en el orden inverso. Compruebe que el botón de desbloqueo/bloqueo se vuelve a situar en la posición correcta.



Cuando suba el respaldo del asiento, compruebe que el mecanismo de bloqueo queda bien acoplado. Si el respaldo no está bien bloqueado, quedan visibles los marcadores rojos en torno a los botones de desbloqueo del respaldo.