

Entrada al vehículo

La posición memorizada del portón trasero eléctrico se puede perder si el sistema detecta varios objetos o si el voltaje de la batería está bajo. La función eléctrica puede quedar inhibida.

Para restablecer la función del portón trasero:

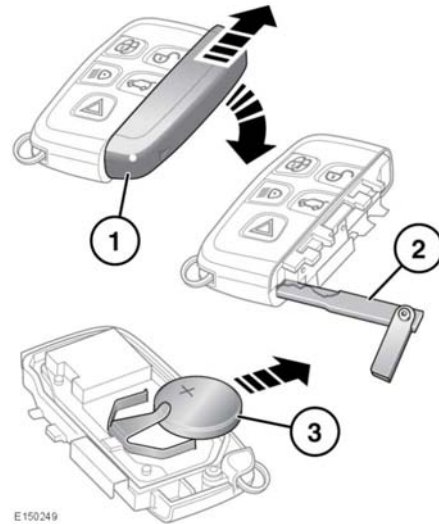
1. Cierre el portón trasero a mano.
2. Pulse un interruptor de apertura.
3. Deje que el portón trasero se abra por sí mismo por completo o hasta la posición programada anteriormente.
4. Pulse y suelte el interruptor de cierre.
5. Deje que el portón trasero se cierre por completo por sí mismo. La posición memorizada programada del portón trasero queda restablecida.

BLOQUEO DURANTE LA CONDUCCIÓN

Con el Bloqueo de puertas al arrancar, todas las puertas se bloquean automáticamente a una velocidad programada cuando el vehículo se desplaza. Esta función se puede habilitar y deshabilitar a través de la opción **Bloqueo durante la conducción** del menú **Configuración del vehículo**. Consulte **45, MENÚ DEL CUADRO DE INSTRUMENTOS**.

CAMBIO DE LA PILA DE LA LLAVE INTELIGENTE

Cuando sea necesario sustituir la pila, se observará una disminución considerable en el radio de alcance y el centro de mensajes mostrará la indicación **PILA DE LA LLAVE INTELIGENTE - BAJA DE CARGA**.



Para sustituir la pila:

1. Retire la tapa deslizándola en las direcciones de las flechas.
2. Utilice la llave metálica de emergencia para separar la carcasa de la llave inteligente.
3. Instale una pila de tipo CR2032 nueva sin usar (puede adquirirla en un concesionario o taller autorizado) con el polo positivo (+) hacia arriba.

Nota: Evite tocar la pila nueva. La humedad y la grasa de los dedos pueden reducir su vida útil y corroer los contactos.