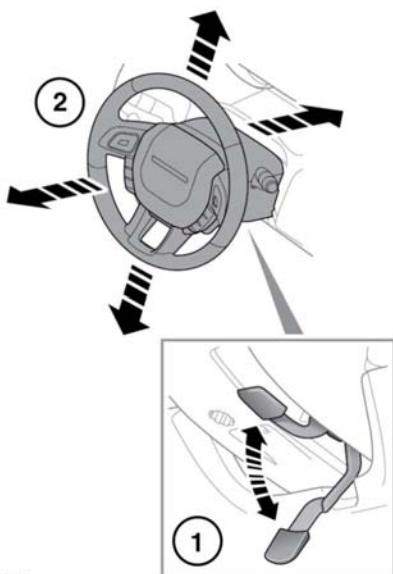


AJUSTE DEL VOLANTE



E155587

⚠ Para ajustar la columna de dirección, el vehículo debe estar apagado.

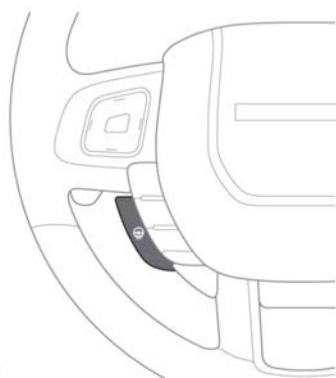
1. Baje completamente la palanca para desbloquear la columna. Levante completamente la palanca para volver a bloquear la columna.
2. Mueva la columna de dirección arriba, abajo, adentro o afuera, hasta la posición deseada.

DIRECCIÓN ASISTIDA

Las averías en el sistema de la dirección asistida se indican mediante un mensaje en el centro de mensajes, acompañado de un testigo en color ámbar. Consulte **49, MENSAJE DE INFORMACIÓN O AVISO DE CARÁCTER GENERAL (ÁMBAR)**. Es posible que se note una reducción de la eficacia de la dirección asistida. El fallo puede deberse a un recalentamiento debido a un uso continuado de la dirección o a temperaturas ambiente elevadas.

La eficacia de la dirección asistida debe volver a ser normal cuando el sistema se haya enfriado. Si no es así, consulte a un concesionario o taller autorizado.

CALEFACCIÓN DEL VOLANTE



E155588

Pulse el botón para activar la calefacción del volante. Púlselo de nuevo para apagarla.