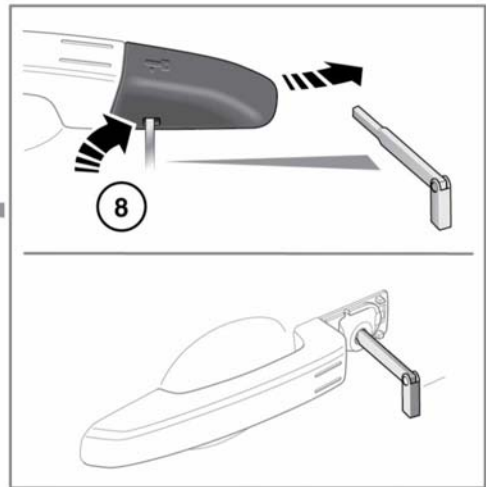
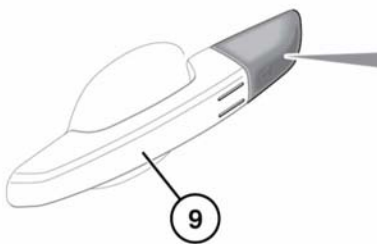
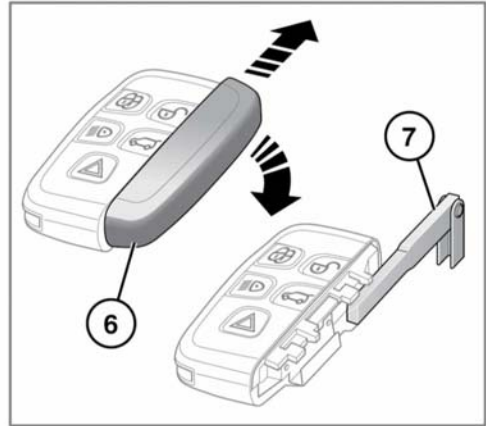
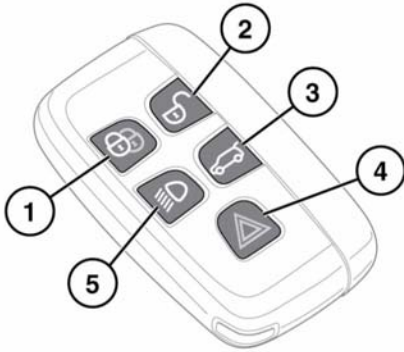


## DESBLOQUEO DEL VEHÍCULO



E155818



**Para evitar un accionamiento accidental, no deje nunca la llave inteligente en el vehículo si en su interior permanecen niños o animales.**

**Nota:** El radio de acción de la llave inteligente variará considerablemente según las condiciones atmosféricas y las posibles interferencias de otros dispositivos de transmisión.

# Entrada al vehículo

**Nota:** Si se desbloquea una puerta o el portón trasero diez veces en un breve espacio de tiempo, la cerradura se desactivará durante aproximadamente un minuto.

El vehículo se entrega con 2 llaves inteligentes. Las llaves inteligentes funcionan como mando a distancia del sistema de bloqueo y alarma; con ellas se puede bloquear, desbloquear el vehículo y utilizarlo sin necesidad de una llave convencional. Consulte **10, APERTURA SIN LLAVE, 18, BLOQUEO DE PUERTAS SIN LLAVE** y **95, ARRANQUE DEL MOTOR**. Cada llave inteligente está provista, asimismo, de una llave de emergencia alojada en un compartimento extraíble.

## 1. Bloqueo:

- Pulse este botón para bloquear el vehículo. El vehículo puede bloquearse con cierre sencillo o con cierre con enclavamiento. Consulte **16, CIERRE SENCILLO**. Consulte **17, CIERRE CON ENCLAVAMIENTO**.

Consulte también **18, CIERRE GENERAL**.

## 2. Desbloqueo:

- Pulse este botón momentáneamente para desbloquear el vehículo y desactivar la alarma. Las luces de emergencia parpadean dos veces para indicar que el vehículo se ha desbloqueado y la alarma se ha desactivado. Para facilitarle la entrada al vehículo, se encienden las luces interiores y las luces de acceso exteriores.

Se despliegan los retrovisores exteriores eléctricos (si está habilitada la función). Consulte **10, APERTURA GENERAL**.

## 3. Apertura del portón trasero:

- Pulse este botón brevemente para abrir el portón trasero. Si el vehículo está bloqueado y la alarma conectada, el sistema de seguridad permanece activo mientras está abierto el portón trasero, pero se desactivan los sistemas de detección volumétrica y de inclinación.

Cuando vuelva a cerrar el portón trasero, si el vehículo ya está bloqueado y la alarma conectada, las luces de emergencia parpadean después de unos segundos para confirmar que se ha reactivado el sistema de alarma. Si el vehículo estaba bloqueado con doble enclavamiento, el sistema emite también un aviso acústico. Consulte **11, APERTURA Y CIERRE DEL PORTÓN TRASERO**. Consulte también **12, APERTURA Y CIERRE DEL PORTÓN TRASERO ELÉCTRICO**.



Antes de cerrar, verifique que la llave inteligente no se ha quedado en el interior del vehículo. Si en el lugar donde se encuentra el vehículo hay interferencias de radiofrecuencia o la llave inteligente está detrás de objetos de metal, es posible que el vehículo se cierre y se bloquee sin posibilidad de volver a abrirlo.

## 4. Alarma de pánico:

- Mantenga pulsado el botón durante 3 segundos (o púlselo 3 veces en 3 segundos) para activar la bocina y los intermitentes de emergencia.
- Cuando ha estado activada durante más de 5 segundos, la alarma se puede desactivar manteniendo pulsado el botón durante 3 segundos (o pulsándolo 3 veces en 3 segundos).