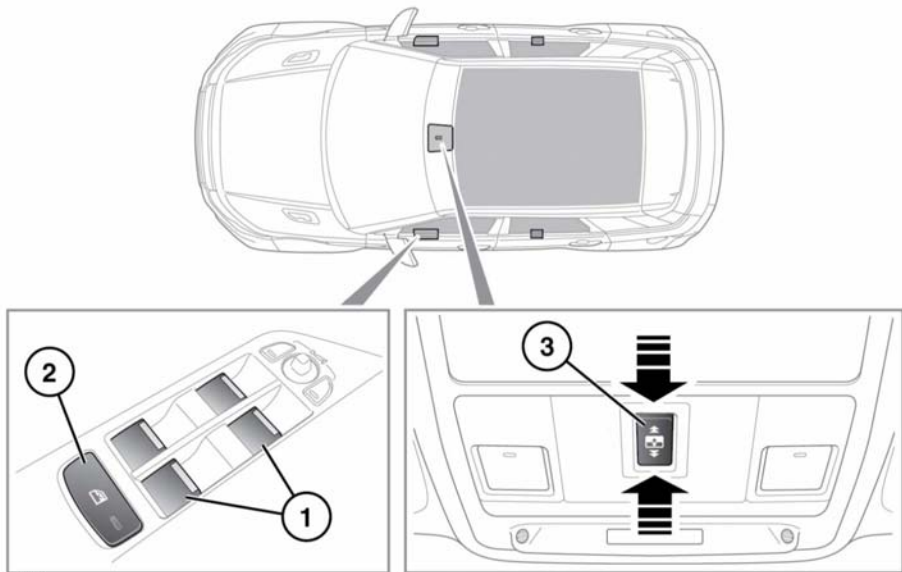


ELEVALUNAS ELÉCTRICAS Y CORTINA DEL TECHO PANORÁMICO



E155594



Para evitar un accionamiento accidental, no deje nunca la llave inteligente en el vehículo si en su interior permanecen niños o animales.

1. Mandos de los elevallunas: Durante unos pocos segundos, levante el interruptor al máximo y suéltelo. La ventanilla sigue subiendo hasta cerrarse por completo. Durante unos pocos segundos, baje el interruptor al máximo y suéltelo; la ventanilla seguirá bajando hasta abrirse por completo. Si pulsa de nuevo el interruptor arriba o abajo, la ventanilla se detiene. Los elevallunas de las ventanillas pueden seguir funcionando hasta 5 minutos después de haber quitado el contacto, siempre y cuando no se abra ninguna puerta.

Las ventanillas traseras cuentan con una función de apertura mínima para mayor comodidad de los ocupantes. Cuando se pulsa por primera vez el interruptor, la ventanilla se abre unos centímetros para que entre un poco de aire. Cuando se pulsa por segunda vez, la ventanilla se abre por completo.

Si se produce una resonancia o retumbo cuando una luneta trasera está abierta, baje la luneta delantera adyacente unos 25 mm (1 pulg.) para eliminar dicho efecto.

Nota: Los modelos Coupé disponen de ventanillas traseras fijas y un conjunto diferente de interruptores.

2. Interruptor de aislamiento de las ventanillas traseras: Las ventanillas traseras quedan aisladas cuando el testigo del interruptor se ilumina.