



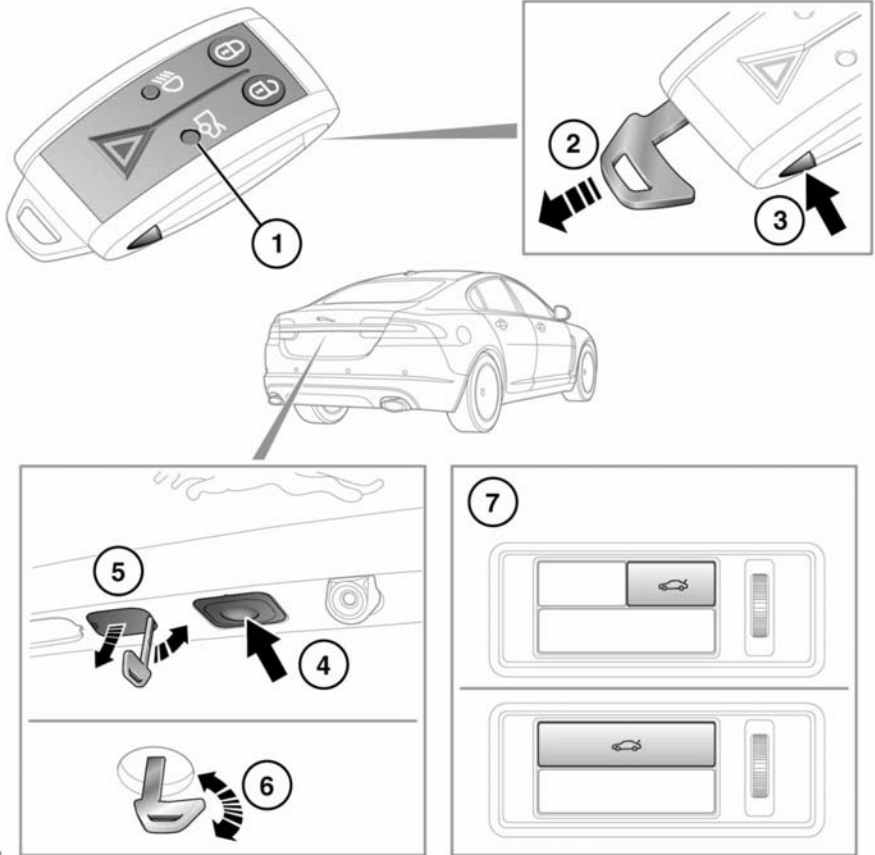


APERTURA Y CIERRE DEL MALETERO

-  Si se abre el maletero después de que se bloqueen las puertas del conductor y del acompañante, asegúrese de que la llave inteligente Jaguar no se encuentre en el interior del vehículo al volver a cerrarlo.
-  Si, de manera accidental, se deja la llave inteligente dentro del maletero y el vehículo está bloqueado y con la alarma puesta, sonará un tono de aviso y la tapa del maletero volverá a abrirse por sí sola al cabo de 3 segundos.
-  Es posible que el sistema no detecte la llave inteligente si esta se encuentra en el interior de un recipiente metálico o está protegida por un dispositivo con pantalla LCD retroiluminada, como por ejemplo un teléfono inteligente, un ordenador portátil (incluida una bolsa para ordenador portátil), una consola de juegos, etc.
-  No intente repetidamente cerrar el maletero después de que se haya vuelto a abrir de forma automática, pues el mecanismo de cierre se puede recalentar. Si no se puede determinar la causa de la reapertura automática: Desbloquee todas las puertas y el maletero con la llave inteligente; verifique que todas las puertas, el capó y el maletero estén bien cerrados; vuelva a bloquear el vehículo con la llave inteligente.



E135694

El maletero se abre con el botón correspondiente (1) de la llave inteligente o con la función de acceso sin llave (véase 6, **ACCESO SIN LLAVE**). Siempre que el vehículo no esté bloqueado, el maletero se puede abrir asimismo con el botón de desbloqueo interior (7) o el botón de desbloqueo exterior (4).


Se puede utilizar asimismo la llave metálica de emergencia de la llave inteligente para abrir el maletero del modo siguiente:

1. Mantenga pulsado el botón de desbloqueo (3) de la llave inteligente y, a continuación, extraiga la llave metálica de emergencia (2).

2. Utilice la llave metálica de emergencia para retirar la tapa (5) del panel de guarnecido situado por encima de la matrícula.
3. Introduzca la llave metálica de emergencia en la cerradura (6) y gírela en el sentido de las agujas del reloj para abrir el maletero.

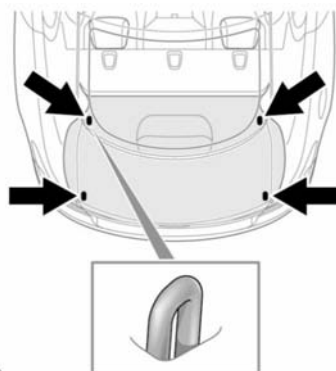
Si el sistema de seguridad está conectado, la alarma sonará cuando se abra el maletero. Para desactivar la alarma, pulse el botón de desbloqueo del vehículo en la llave inteligente o pulse el botón START/STOP (arranque/parada del motor) con la llave inteligente en el interior del vehículo.

CIERRE AUTOMÁTICO DEL MALETERO

 Cuando cierre a mano el maletero debe hacerlo con cuidado, ya que la función de cierre automático aplicará automáticamente el cierre y puede ocasionar lesiones.

Para activar el cierre automático, baje la tapa del maletero hasta el cierre. En ese momento la tapa se cierra por completo automáticamente.

PUNTOS DE ANCLAJE PARA EL EQUIPAJE



E134330

 **Todos los objetos transportados en el vehículo deben sujetarse de la manera apropiada.**

En el maletero hay cuatro puntos de sujeción de carga que le permitirán sujetar los objetos transportados de manera segura.

Nota: En su concesionario/reparador autorizado encontrará una amplia gama de accesorios de sujeción aprobados para el maletero.