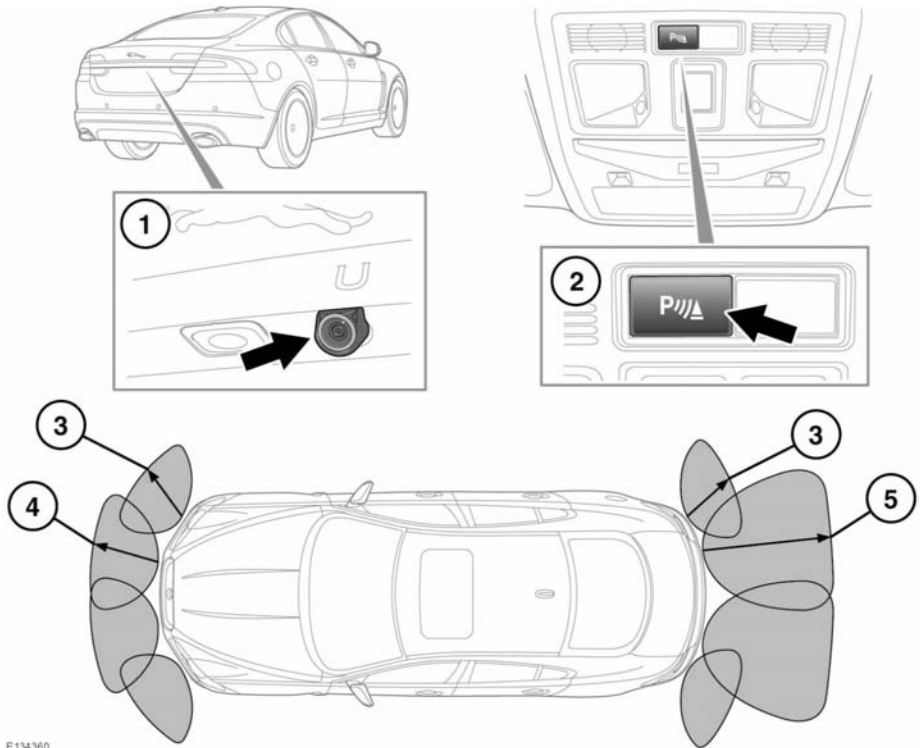


## FUNCIONAMIENTO DEL SISTEMA DE AYUDA AL ESTACIONAMIENTO



E134360

1. Cámara de visión trasera. Véase la página 103, **CÁMARA DE VISIÓN TRASERA**.
2. Interruptor del sistema de ayuda al estacionamiento: Pulse para activar y desactivar el sistema de ayuda al estacionamiento.
3. Aproximadamente 600 mm (24 pulgadas).
4. Aproximadamente 800 mm (31 pulgadas).
5. Aproximadamente 1800 mm (71 pulgadas).



**Es responsabilidad del conductor detectar obstáculos y estimar a qué distancia de ellos está el vehículo. Es posible que el sistema no detecte algunos objetos suspendidos, barreras, niños pequeños, animales, obstrucciones delgadas o superficies pintadas.**



Los sistemas que utilicen la misma banda de frecuencia que los sensores delanteros de ayuda al estacionamiento pueden causar la emisión de tonos irregulares.

**Nota:** Los sensores están activados cuando el selector de marchas está en punto muerto (N) y en la posición de conducción (D) después de pasar desde la marcha atrás (R). Por lo tanto, si se detecta un obstáculo sonará un aviso acústico.

## ACCESORIOS MONTADOS EN LA PARTE TRASERA

Deben extremarse las precauciones al dar marcha atrás si hay algún accesorio montado en la parte trasera del vehículo, ya que el sistema de ayuda al estacionamiento en marcha atrás indicará únicamente la distancia desde el parachoques al posible obstáculo.

## LIMPIEZA DE LOS SENSORES

Para que funcionen correctamente, los sensores situados en los parachoques delantero y trasero se deben mantener siempre despejados de hielo y suciedad.



No limpie los sensores con productos abrasivos ni objetos afilados.



Al utilizar un chorro a presión, los sensores sólo deben rociarse brevemente y a una distancia mínima de 200 mm (8 pulgadas).

## AVERÍA DEL SISTEMA DE AYUDA AL ESTACIONAMIENTO

Si al seleccionar la marcha atrás o al activar el encendido se detecta una avería en el sistema, se oirá un tono único de 3 segundos de duración y se mostrará un mensaje de aviso emergente en la pantalla táctil. Si están instalados los sistemas de ayuda al estacionamiento delantero y trasero, el testigo del interruptor del sistema de ayuda al estacionamiento parpadeará durante 3 segundos y luego se apagará.

Si se detecta una avería, el sistema se desactivará automáticamente.

**Nota:** El sistema de ayuda al estacionamiento puede emitir tonos falsos si detecta un tono cuya frecuencia está en la misma banda que la de los sensores (p. ej. los frenos neumáticos).

## CÁMARA DE VISIÓN TRASERA



Es responsabilidad del conductor detectar obstáculos y estimar a qué distancia de ellos está el vehículo al dar marcha atrás.

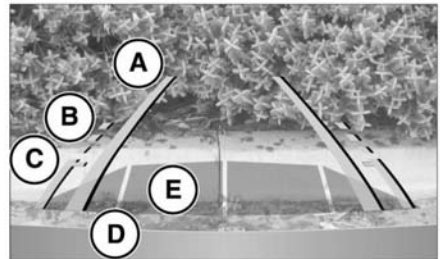
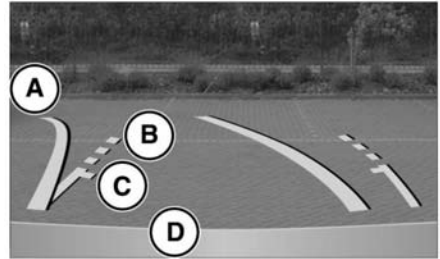
Cuando está seleccionada la marcha atrás (R) el sistema utiliza una cámara para mostrar en la pantalla táctil una imagen gran angular, en color, de la visión trasera.

La imagen de la cámara tiene prioridad sobre la imagen del sistema de ayuda al estacionamiento. Toque la pantalla para ver la imagen del sistema de ayuda al estacionamiento o para cancelar la imagen de la cámara.

La imagen incorpora gráficos superpuestos que indican la dirección y anchura del vehículo y su proximidad a objetos circundantes.

La imagen de la cámara no se mostrará en los casos siguientes:

- Si se selecciona Conducción (D) y la velocidad del vehículo es superior a 16 km/h (10 millas/h).
- Si se selecciona Conducción (D) durante más de 2 segundos.



E132516

- A. Línea continua: Trayectoria prevista de las ruedas.
- B. Línea discontinua: Anchura de seguridad del vehículo (incluyendo retrovisores exteriores).
- C. Distancia orientativa para acceso al maletero: Si requiere acceso al maletero, no supere este punto al dar marcha atrás.
- D. Inclusión del parachoques.
- E. Activación de los sensores del sistema de ayuda al estacionamiento: Aparece una zona coloreada para indicar qué sensores traseros están activados.