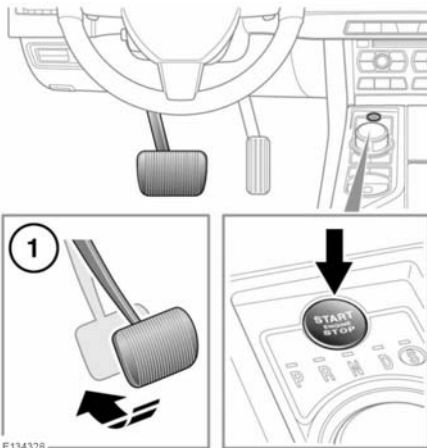


ARRANQUE DE UN MOTOR DE GASOLINA



Es posible que el sistema no detecte la llave inteligente si esta se encuentra en el interior de un recipiente metálico o está protegida por un dispositivo con pantalla LCD retroiluminada, como por ejemplo un teléfono inteligente, un ordenador portátil (incluida una bolsa para ordenador portátil), una consola de juegos, etc. Mantenga la llave inteligente alejada de tales dispositivos cuando vaya a utilizar las funciones de acceso sin llave o arranque sin llave.



Con el pedal de freno pisado (1) y una llave inteligente Jaguar válida en el interior del vehículo, pulse brevemente el botón START/STOP (arranque/parada del motor). El motor se pondrá en marcha, el selector JaguarDrive se elevará desde la consola central y se podrá seleccionar la marcha.

Nota: Si durante el procedimiento de arranque se suelta el pedal de freno, se realiza un cambio de marcha o se produce una avería, se mostrará el mensaje **Arranque inteligente cancelado** en el centro de mensajes y se cancelará el procedimiento de arranque.

ARRANQUE DE UN MOTOR DIÉSEL



Es posible que el sistema no detecte la llave inteligente si esta se encuentra en el interior de un recipiente metálico o está protegida por un dispositivo con pantalla LCD retroiluminada, como por ejemplo un teléfono inteligente, un ordenador portátil (incluida una bolsa para ordenador portátil), una consola de juegos, etc. Mantenga la llave inteligente alejada de tales dispositivos cuando vaya a utilizar las funciones de acceso sin llave o arranque sin llave.

Con el pedal de freno pisado y una llave inteligente Jaguar válida en el interior del vehículo, pulse y suelte el botón START/STOP. En condiciones normales, el vehículo arrancará transcurridos 3 segundos. El selector JaguarDrive se elevará desde la consola central.

En condiciones de mucho frío, es posible que se incrementen los tiempos de arranque del motor.

Nota: Si durante el procedimiento de arranque se suelta el pedal de freno, se realiza un cambio de marcha o se produce una avería, se mostrará el mensaje **Arranque inteligente cancelado** en el centro de mensajes y se cancelará el procedimiento de arranque.

Arranque del motor

ENCENDIDO DEL CONTACTO

Para activar el contacto sin arrancar el motor, asegúrese de que no esté pisando el pedal de freno y de que haya una llave inteligente válida en el interior del vehículo; a continuación, pulse brevemente el botón START/STOP (arranque/parada del motor).

Nota: Si mantiene pisado el pedal de freno cuando pulse el botón START/STOP, se arrancará el motor.

ENCLAVAMIENTO DE LA COLUMNA DE LA DIRECCIÓN

La columna de la dirección está provista de un sistema electrónico que la bloquea y desbloquea conjuntamente con el sistema de bloqueo/alarma del vehículo. El enclavamiento de la columna de la dirección también bloquea la columna cuando se quita el contacto, después de un tiempo programado. Si el enclavamiento de la columna de la dirección falla, se muestra el mensaje **Columna dirección bloqueada** en el centro de mensajes. Si ocurre esto, haga lo siguiente:

1. Bloquee y luego desbloquee el vehículo con la llave inteligente.
2. Intente de nuevo desenclavar la columna de la dirección girando el volante un poco hacia izquierda y derecha.
3. Si el fallo persiste, solicite asistencia especializada inmediatamente.

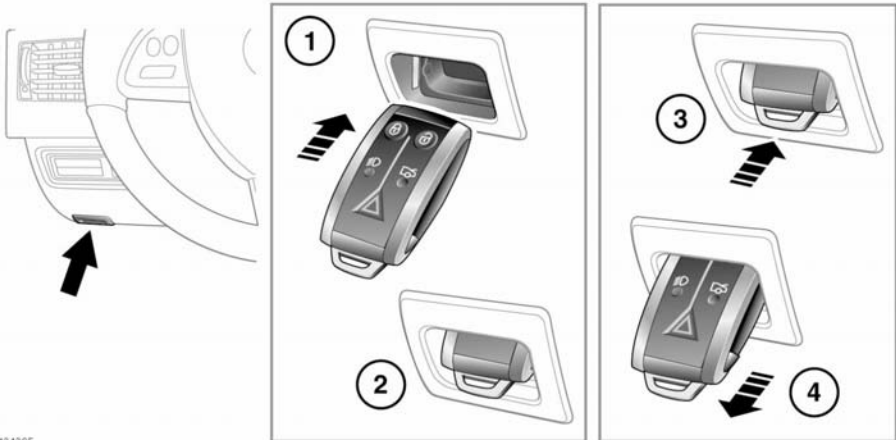
CÓMO APAGAR EL MOTOR

Con el selector de marchas en la posición **P** (estacionamiento), pulse el botón START/STOP. El motor se detendrá y el sistema de encendido volverá al modo confort. Los sistemas de audio, teléfono y pantalla táctil se establecerán en modo de espera y el selector de marchas JaguarDrive se retraerá hacia la consola central.

SI EL MOTOR NO ARRANCA

Si el pedal del freno se ha bombeado antes de tratar de arrancar el motor, es posible que deba ejercer más presión sobre el pedal para que el motor arranque.

Si la llave inteligente Jaguar se encuentra en el bolsillo de la puerta, es posible que quede fuera del radio de alcance de los sensores cuando se abra la puerta.



E134395

Si la llave inteligente falla, el mensaje **Llave inteligente no detectada – Consultar el manual** aparece en el centro de mensajes. Para arrancar el motor será necesario colocar la llave inteligente en su base del modo siguiente:

1. Inserte a fondo la llave inteligente en la unidad de control de arranque tal y como se muestra en la ilustración.

Nota: Cuando acople la llave inteligente, se recomienda dejar en su sitio la llave metálica de emergencia. Podrá utilizarse el extremo de la llave metálica como asa para poder sujetar y extraer la llave inteligente de la unidad de control cuando se desee desacoplarla.

2. Verifique que la llave inteligente esté bien acoplada en su base y, a continuación, pulse y suelte el botón START/STOP (arranque/parada del motor) con el pedal de freno pisado para poner el motor en marcha.
3. Para extraer la llave inteligente de su base, compruebe que el selector de marchas se encuentre en la posición **P** (estacionamiento) y que el contacto esté quitado; seguidamente presione y suelte la llave inteligente. La llave inteligente sale de la unidad de control del arranque.



Verifique que el contacto esté quitado antes de extraer la llave inteligente de su base; de lo contrario la llave inteligente puede resultar dañada.

4. Extraiga la llave inteligente.

Si el motor no arranca, solicite asistencia especializada.

Arranque del motor

MOTORES DE GASOLINA

Si el motor no consigue arrancar después de varios intentos, pulse el botón START/STOP (arranque/parada del motor), sin pisar el pedal de freno, para que el contacto vuelva a modo confort. Pise progresivamente el acelerador hasta el fondo, manténgalo en esa posición y pulse el botón START/STOP con el pedal de freno pisado. El motor deberá arrancar. Suelte el pedal acelerador una vez que el motor arranque.

Si el motor sigue sin arrancar, póngase en contacto con su concesionario/reparador autorizado.

MOTORES DIÉSEL

Si el motor no consigue arrancar después de varios intentos, pulse el botón START/STOP (pisando el pedal de freno). Mantenga pulsado el botón START/STOP y pise también el pedal de freno hasta que el motor arranque; luego suéltelos.

Si el motor sigue sin arrancar, póngase en contacto con su concesionario/reparador autorizado.

CÓMO APAGAR EL MOTOR CON EL VEHÍCULO EN MOVIMIENTO



No se recomienda desconectar el motor con el vehículo en movimiento. No obstante, de producirse esta situación, siga este procedimiento:

- Mantenga pulsado el botón START/STOP durante 2 segundos.
- O bien presione el botón START/STOP dos veces en el plazo de 2 segundos.

En cualquiera de los casos, el aviso **Engine stop button pressed** (botón parada motor pulsado) aparecerá en el centro de mensajes.

ARRANQUE RODANDO

Si se para el motor mientras el vehículo está en movimiento, será posible iniciar la función de arranque rodando seleccionando el punto muerto y pulsando y soltando el botón START/STOP.