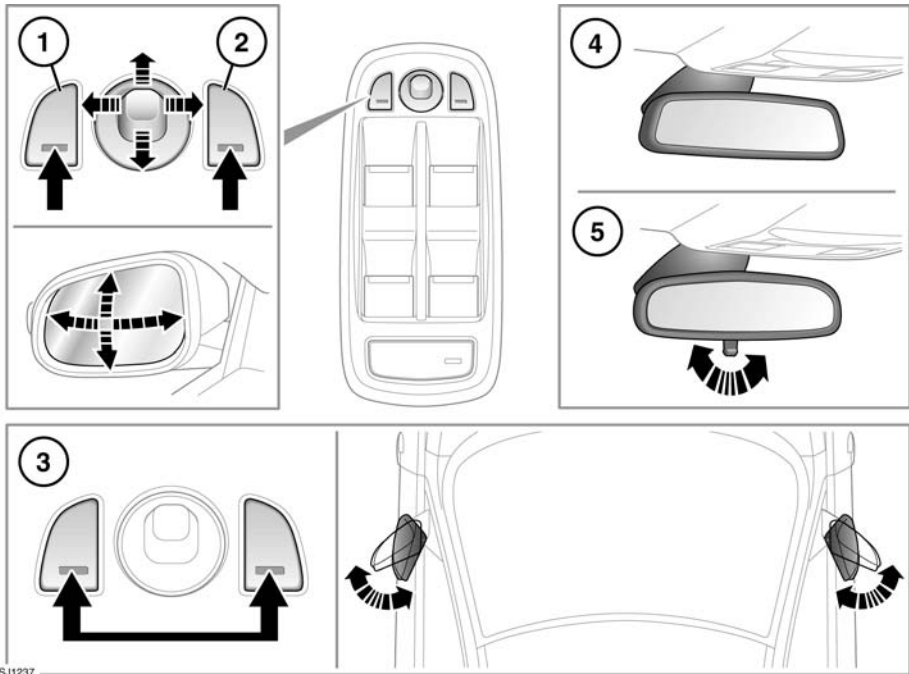


后视镜

车外后视镜



- SJ11237
1. 左侧后视镜调节。
 2. 右侧后视镜调节。
 3. 电动折叠 / 打开: 同时按两个按钮。速度超过 110 公里 / 小时 (70 英里 / 小时) 后, 此功能被禁止。
 4. 自动调光后视镜: 后视镜根据环境光线条件自动调光。
注意: 当选择 R (倒车档) 后, 自动调光功能关闭。
 5. 手动调光后视镜:
 - 要调低后视镜反射光, 请将控制杆向前推。
 - 要返回到正常反光水平, 请将控制杆扳回。

当点火打开时, 以及在点火关闭后 5 分钟内, 若驾驶者车门没有打开, 则可以调节和折叠后视镜。

按相应的按钮选择要调节的后视镜 (按钮指示灯将点亮), 然后使用控制杆调节后视镜玻璃。

注意: 根据所采用镜片的类型, 在仅凭借后视镜观察时, 可能会难于准确判断距离。

后视镜可配置成在车辆锁闭时自动进行折叠操作、解锁时自动打开。此功能可利用触摸屏上的 **Vehicle settings**（车辆设置）菜单来启用或禁用：

- 从触摸屏 **Home**（主）菜单（请参阅 **52, 触摸屏主菜单** 和 **53, 触摸屏的使用**）中选择 **Vehicle**（车辆）。
- 安全菜单作为默认选择即会显示出来。向下滚动浏览菜单，直至需要的 **Mirror fold back**（后视镜向后折叠）显示出来。
- 按需选择 **On**（打关）或 **Off**（关闭）。

如果后视镜被意外撞离位置（即仅折叠一个），同时按两个按钮可重新同步。

注意：如果使用开关折叠后视镜，将在车辆解锁时不会打开。

注意：使用驾驶位置记忆功能，可以保存和调用 2 个不同的车外后视镜位置。请参阅 **14, 驾驶位置记忆**。

倒车时后视镜下调

可对后视镜进行配置，使得在选择了倒车档时，乘客车门后视镜自动调节到一个较好的倒车观察角度。

在后视镜降下时，利用控制杆可将其调节到准确的降低位置。下次选择倒车档时，将会选择新近调节好的位置。

当档位选择器退出倒车档时，或者当倒车时车速超过 12 公里 / 小时（7.5 英里 / 小时），后视镜将会返回其前一位置。

可以使用触摸屏选择或取消选择后视镜调降，方法如下：

- 从触摸屏 **Home** 菜单上选择 **Vehicle**（车辆）。
- 选择 **Parking**（驻车）档。
- 选择 **Reverse mirror dip**（倒车后视镜下调）— **On** 或 **Off**。