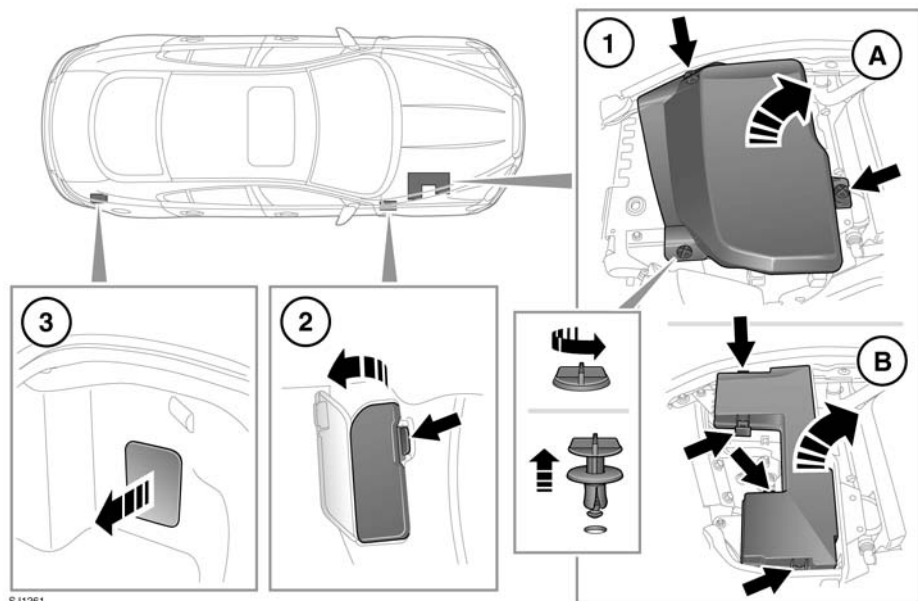


## 保险丝盒位置



SJ1261

**!** 在拆开保险丝盒盖时，务必小心保护保险丝盒避免受潮，并尽早重新装上盖子。

车辆上安装有三个独立的保险丝盒，每个保险丝盒均包含有用于不同电路组保护的保险丝。

### 1. 发动机舱保险丝盒

**A.** 松开螺丝扣，拆下发动机罩。

**B.** 按下释放锁扣以拆卸保险丝盒盖。

### 2. 乘客车厢保险丝盒

### 3. 行李箱保险丝盒

## 保险丝更换

**!** 在更换保险丝之前，始终关闭点火系统及受影响的电气电路。

**!** 更换时必须安装 Jaguar 许可的同等级、同类型保险丝，或是符合规格的保险丝。

**!** 若更换的保险丝在安装后熔断，必须由您的经销商 / 授权维修厂进行系统检查。

**注意：**Jaguar 公司建议车主不要自行拆卸或更换继电器。在继电器发生故障时，建议向有资质的人员寻求帮助。

备用保险丝和保险丝拆卸工具放置在发动机舱保险丝盒内。

## 发动机舱保险丝盒

保险丝编号	额定电流 (安培)	保险丝颜色	电路
F1	-	-	-
F2	-	-	-
F3	20 安	蓝色	排放系统 (仅限汽油机车辆)
F4	20 安	蓝色	排放系统 (仅限汽油机车辆)
F5	40 安	绿色	防抱死制动泵
F6	30 安	粉红色	动力清洗泵
F7	-	-	-
F8	-	-	-
F9	50 安	红色	发动机管理系统
F10	-	-	-
F11	-	-	-
F12	50 安	红色	辅助空气喷射 (仅限汽油机车辆)
F13	30 安	粉红色	刮水器
F14	30 安	粉红色	启动机电磁阀
F15	40 安	绿色	挡风玻璃加热器
F16	40 安	绿色	挡风玻璃加热器
F17	80 安	黑色	散热器风扇 (仅限 V6 汽油机)
F18	60 安	黄色	电热塞 (仅限柴油机车辆)
F19	-	-	-
F20	15 安	蓝色	喇叭
F21	25 安	白色	ABS
F22	15 安	蓝色	点烟器
F23	-	-	-
F24	5 安	棕褐色	ACC
F25	10 安	红色	ABS
F26	10 安	红色	发动机管理系统、JaguarDrive 换档选择器、变速器控制模块
F27	5 安	棕褐色	柴油: 发动机管理系统 汽油: 辅助空气喷射
F28	-	-	-

保险丝 编号	额定电流 (安培)	保险丝 颜色	电路
F29	-	-	-
F30	-	-	-
F31	-	-	-
F32	-	-	-
F33	-	-	-
F34	-	-	-
F35	5 安	棕褐色	空调压缩机离合器
F36	15 安	蓝色	发动机管理系统 (仅限柴油机)
	20 安	蓝色	发动机管理系统 (仅限 V8 汽油机)
F37	15 安	蓝色	点火系统 (仅限汽油机车辆)
F38	5 安	棕褐色	助力转向
F39	5 安	棕褐色	前照灯变光系统
F40	15 安	蓝色	水泵 (仅限机械增压型车辆)
F41	5 安	棕褐色	柴油: 排放系统
	10 安	红色	汽油: 发动机管理系统
F42	30 安	绿色	柴油: 发动机管理系统点火电源
	10 安	红色	汽油: 发动机管理系统、点火电源、散热器风扇
F43	5 安	棕褐色	柴油: 燃油系统
	10 安	红色	汽油: 发动机管理系统、排放控制
F44	5 安	棕褐色	柴油: 发动机管理系统
	15 安	蓝色	汽油: 喷油器
F45	100 安	蓝色	散热器风扇 (仅限柴油机和 V8 汽油机车辆)

## 乘客车厢保险丝盒

保险丝 编号	额定电流 (安培)	保险丝 颜色	电路
F1	-	-	-
F2	-	-	-
F3	20 安	蓝色	驾驶者座椅调整
F4	20 安	蓝色	驾驶者座椅调整
F5	-	-	-
F6	-	-	-
F7	-	-	-
F8	20 安	蓝色	前排乘客座椅调整
F9	20 安	蓝色	前排乘客座椅调整
F10	20 安	蓝色	左后车门控制
F11	20 安	蓝色	右后车门控制
F12	-	-	-
F13	10 安	红色	转向柱调节
F14	-	-	-
F15	-	-	-
F16	5 安	棕褐色	遮阳板
F17	-	-	-
F18	-	-	-
F19	-	-	-
F20	5 安	棕褐色	遥控接收器
F21	5 安	棕褐色	脚制动器
F22	5 安	棕褐色	电子驻车制动器
F23	5 安	棕褐色	驾驶者座椅、音频系统、自动前照灯、上部中央控制台开关
F24	10 安	红色	前排乘客座椅、电动车窗、后视镜调整
F25	20 安	黄色	驾驶者加热 / 气候座椅
F26	15 安	蓝色	拖车电源插座、公路计价系统
F27	20 安	黄色	前排乘客加热 / 气候座椅
F28	15 安	蓝色	辅助电源插座
F29	20 安	黄色	免匙进入系统

保险丝 编号	额定电流 (安培)	保险丝 颜色	电路
F30	10 安	红色	空调
F31	15 安	蓝色	天窗
F32	5 安	棕褐色	启动机控制单元
F33	5 安	棕褐色	诊断接头
F34	5 安	棕褐色	仪表组
F35	15 安	蓝色	车内灯
F36	10 安	红色	悬架系统

## 行李箱保险丝盒

保险丝 编号	额定电流 (安培)	保险丝 颜色	电路
F1	30 安	粉红色	鼓风机
F2	30 安	粉红色	电子驻车制动器
F3	-	-	-
F4	-	-	-
F5	-	-	-
F6	-	-	-
F7	30 安	粉红色	后加热屏幕
F8	30 安	粉红色	音频系统 (仅限高级音频系统)
F9	50 安	红色	RBD 链接
F10	40 安	绿色	后电子差速器 (电子差速器)
F11	-	-	-
F12	-	-	-
F13	-	-	-
F14	5 安	棕褐色	电话
F15	10 安	红色	TV、DVD、DAB 收音机
F16	-	-	-
F17	-	-	-
F18	-	-	-
F19	-	-	-
F20	-	-	-

# 保险丝

保险丝 编号	额定电流 (安培)	保险丝 颜色	电路
F21	-	-	-
F22	-	-	-
F23	-	-	-
F24	-	-	-
F25	25 安	白色	燃油泵
F26	15 安	蓝色	音频系统、便携式音频接口
F27	10 安	红色	导航、语音识别、触摸屏
F28	15 安	蓝色	拖车电源连接器、公路计价系统
F29	15 安	蓝色	拖车连接器
F30	25 安	白色	驾驶者车门模块
F31	25 安	白色	前排乘客车门模块
F32	-	-	-
F33	5 安	棕褐色	轮胎压力监测系统
F34	-	-	-
F35	10 安	红色	辅助约束系统
F36	10 安	红色	行人保护系统