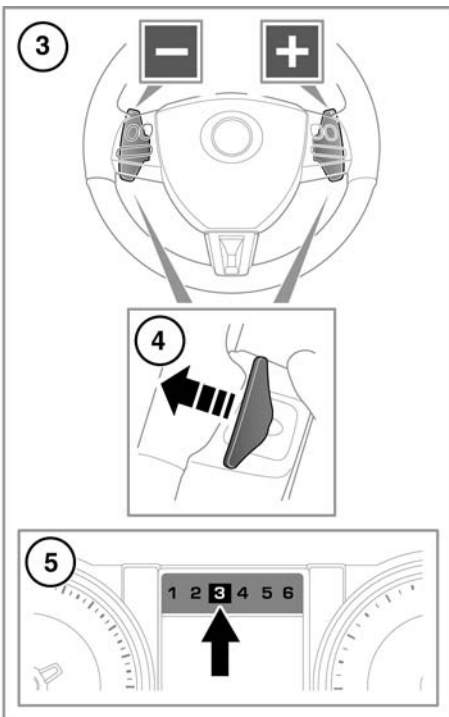
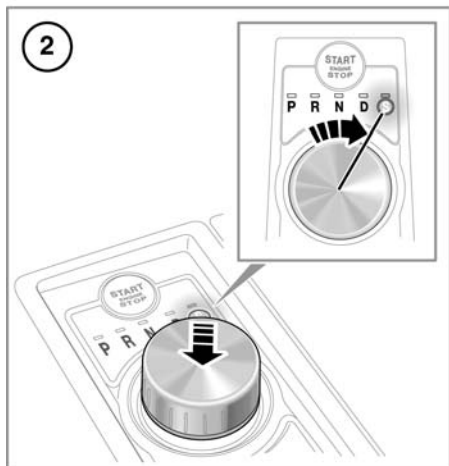
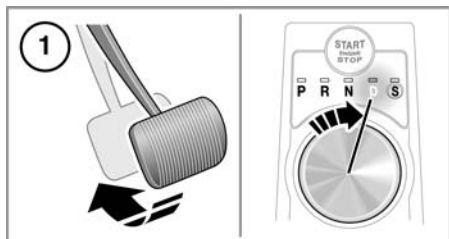


变速箱

自动变速箱



SJ1243

1. 要选择行驶档或倒车档，请踩下制动踏板并转动选档开关。
2. 要选择运动模式，在行驶档（D）状态下，按下行驶选档开关，并转动至运动档（S）。
3. 换档拨杆（左侧拨杆用于降档，右侧拨杆用于升档）。
4. 短暂拉动以换档。
要退出手动模式，可相应地拉住升档拨杆一秒钟（以直接返回到D或S档自动操作模式），或者在S档状态下，将档位选择开关转动至D位置。
5. 使用手动选档时的所选档位显示。

- ⚠ 车辆行驶时，切莫选择驻车档（P）位置。
- ⚠ 车辆前向行驶时，切莫选择倒车档（R）位置。
- ⚠ 车辆后退时，切勿选择前进档位。
- ⚠ 在选择D（行驶）或R（倒车）档位时，或者在车辆处于任一档位静止不动时，都不能加大发动机转速或者使其超过正常怠速速度运行。
- ⚠ 选择了某个行驶档位且发动机处于运转状态时，不要让车辆保持静止不动。如果发动机要长时间怠速运转，切记始终选择P（驻车）或N（空档）档。

JaguarDrive 换挡杆

启动发动机后，JaguarDrive 换挡杆将升起露出中控台，为档位选择做好准备。

关闭发动机前，应先选择 **P**（驻车）档。然而，在选择了 **R**（倒车）、**D**（行驶）或 **S**（运动）档的情况下，可以将发动机关闭；在弹回到中央控制台的过程中，换挡杆将自动选择 **P** 档。

注意：如果在选择了 **N**（空档）档的情况下关闭发动机，系统将会等待 10 分钟，然后才会选择 **P** 档。这一程序只是为了让车辆通过洗车程序，不应将其用于车辆施救目的。

为避免变速箱自动选择 **P** 档（如用于车辆救助目的），有必要激活紧急驻车释放功能。车辆救助应该仅由有资质的人员实施。

如果换挡杆未能升起

如果 JaguarDrive 换挡杆遇到障碍，请去掉障碍，然后启动发动机。换挡杆应该可以照常升起。

如果在不存在障碍的情况下换挡杆仍然不能升起，则表明系统存在故障。换挡杆仍然可以处于低位使用，但应清楚，它将不能在发动机关闭时自动选择 **P** 档。应手动选择 **P** 档。该故障应由经销商 / 授权维修厂尽快予以纠正。

临时手动档位选择

当换挡杆处于 **D** 档位时，只需对方向盘上安装的换挡拨杆轻轻一拨，即可直接进入手动模式。

如果需要继续使用手动模式，可随后将换挡杆打到 **S** 档位，以便永久进入手动模式。

如果换挡杆保持处于 **D** 档位置，在驾驶者加速、减速、转弯或继续通过拨杆发出换挡请求时，系统将一直保持临时手动模式。

自我保护模式

注意：驾驶者应该清楚知道车辆的性能将会下降，驾驶时必须考虑到这一点。同时应该清楚，**Jaguar 顺序换挡**拨杆将被禁用。在这种情况下，请尽快向有资质的人员寻求帮助。

如果发生电气或者机械故障，变速箱功能将受到限制。仍然可以使用 **P**、**R**、**N**、**D** 和 **S** 档位使车辆能够开到安全的地方。

某些故障会造成换挡杆锁定档位，直到关闭点火开关时才会解除锁定。如果选定的范围闪烁，则表示驾驶者请求无法实现。请重新选择 **N** 档并再次尝试。

如果变速箱仍然不能选择请求的档位，请与您的经销商 / 授权维修厂联系。