

# 液位检查

## 发动机机油检查

⚠ 每周检查发动机机油。如果发现油位大幅下降或突然下降，请向有资质的人员寻求帮助。

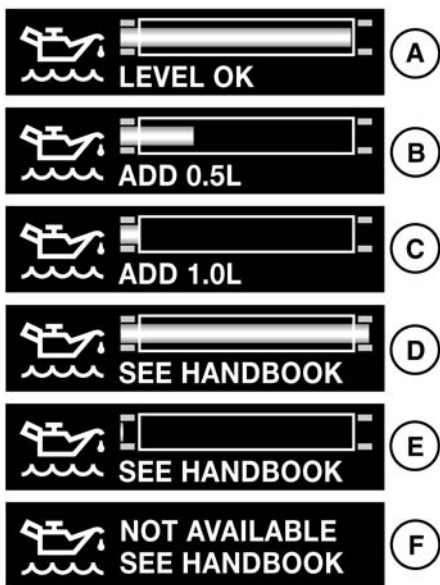
⚠ 若显示消息 **ENGINE OIL PRESSURE LOW**（发动机机油压力过低），尽快停止发动机运转，并向有资质的人员寻求帮助。在故障修复之前，请勿启动发动机。

检查机油油位前，请确保以下事项：

- 车辆停于平地上。
- 发动机机油已经达到了工作温度（机油处于热态）。
- 发动机已经关闭 10 分钟，因为机油油位稳定后系统才能给出准确的读数。

然后可以按照以下程序检查机油油位：

1. 打开点火开关（不要启动发动机）。
2. 确保选择驻车档（P）。
3. 反复按行车按钮（在照明控制杆的端部），直至在信息中心显示油壶图标以及当前机油油位状况和加注建议，如下所示。



SJ1280

- A. 机油油位处于建议水平。无需加注机油。
- B. 添加 0.5 升（0.9 品脱）机油。
- C. 添加 1 升（1.8 品脱）机油。
- D. 机油油位高于安全操作的最大值。请勿驾驶车辆。请向有资质的人员寻求帮助。
- E. 机油油位低于安全操作的最低值。添加 1.5 升（2.6 品脱）机油，然后重新检查油位。
- F. 1. 正在稳定机油油位，无法确定机油油位。请等待 10 分钟，然后重新检查机油油位显示屏。  
2. 显示此内容时，如果还伴有警告信息 **ENGINE OIL LEVEL MONITOR SYSTEM FAULT**（发动机机油油位监测系统故障），请向有资质的人员寻求帮助。

## 发动机机油规格

- ❗ 劣质和旧品种的机油无法为高性能的新型发动机提供所需的保护。
- ❗ 使用不符合要求规格的机油可能导致发动机过度磨损，形成残渣和沉淀物，并增加污染。还可能导致发动机出现故障。
- ❗ 如果由于使用未经认可的发动机机油而造成发动机损坏，则车辆保修可能会失效。
- ❗ 请勿使用任何类型的机油添加剂，这样可能造成发动机损坏。只能使用指定的润滑油。

车型	规格
V6 汽油发动机	首选符合 Jaguar WSS M2C913-B 或 WSS M2C913-C 规格的 SAE 5W-30 发动机机油。可使用符合 ACEA A3/B3/B4 规格的机油。
V8 汽油发动机	仅可使用符合 Jaguar WSS M2C925-A 规格的 SAE 5W-20。
柴油发动机	仅可使用符合 Jaguar WSS M2C934-B 规格的 5W-30 发动机机油。
日本 V6 汽油发动机	仅可使用符合 API SM/ILSAC GF-4 规格的 SAE 5W-30 发动机机油。
日本 V8 汽油发动机	仅限满足 Jaguar 的 WSS M2C925-A 规格要求的 SAE 5W-20 发动机机油。

Jaguar 建议：



## 加注机油

- ❗ 机油加注过量可能导致发动机严重损坏。
1. 旋开机油加注口盖。
  2. 参照信息中心显示的情况添加机油。
  3. 等待 5 分钟，让机油油位稳定下来，然后重新检查机油油位。

采用正确规格的机油，并确保其适合车辆所要运行的气候条件，这些均是最基本的要求。

## 发动机机油油耗

一定量的油耗是正常的。油耗率取决于下列条件：

- 机油的质量和黏度
- 气候条件
- 发动机的运转速度
- 路况

当发动机是新的并且在磨合之后维持高速运转，驾驶者应预期到会出现高于正常水平的油耗。

# 液位检查

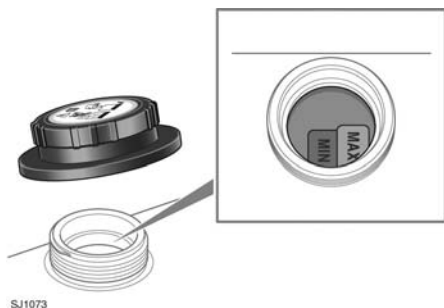
## 检查冷却液液位

❗ 在没有冷却液的情况下运行发动机会导致发动机严重损坏。

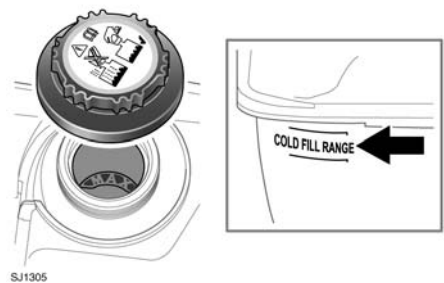
❗ 如果发现冷却液不断损失，立即向有资质的人员寻求帮助。

每周应至少检查一次膨胀箱内的冷却液液位（在行驶里程较高或驾驶环境恶劣情况下应更加频繁）。始终在系统冷却后检查液位。

确保将冷却液液位维持在液位指示标记之间，如图中所示。



柴油发动机



汽油发动机

如果信息中心显示 **LOW COOLANT LEVEL**（冷却液液位低），确保在安全前提下尽快停车，向冷却液储液罐内加注推荐的防冻液 / 清水混合物。

如果信息中心显示 **ENGINE OVERHEATING**（发动机过热），驶离行车车道，让发动机怠速五分钟，然后关闭发动机十分钟。启动发动机，只要不再显示警告，请继续行驶，同时避免急加速。尽快向有资质的人员寻求帮助。

## 加注冷却液

⚠ 切勿在发动机处于高温状态时取下加注口盖。

⚠ 防冻液非常易燃。切勿让防冻液接触明火或其他火源（例如热的发动机），否则可能导致火灾。

⚠ 缓慢旋开加注口盖，让压力释放后再完全取下。


❗ 在供水含盐的地域行驶时，应始终确保携带淡水（雨水或蒸馏水）。加注含盐的水会造成发动机严重损坏。


加注至膨胀箱一侧的上液位指示标记处。仅使用 50% 的水和防冻液混合液，以满足 WSS M97B44（橙色）长效冷却液规格要求。

完成加注后，通过转动盖帽至棘齿盖帽发出咔嗒一声，确保盖帽完全拧紧。


**注意：**在紧急情况下，如果无法获得认可的防冻剂，可采用清水加注冷却系统，但应提防由此造成的防冻能力下降问题。不要采用传统配方防冻剂进行补加或重新加注。如有疑问，请向有资质的技术人员咨询。


## 制动液检查


 如果制动踏板行程过长、过短或者发现任何显著的制动液损失，应立即向有资质的人员寻求帮助。在此种情况下驾驶可能导致制动距离过长，甚至制动器完全失效。


 如果制动液储液罐中的液量下降到低于建议的液位，仪表板中的一个红色报警灯将会亮起，并且信息 **Brake Fluid Low**（制动液液位过低）将在信息中心显示出来。

**注意：**如果在车辆行驶过程中警告灯点亮或显示警告信息，在安全许可前提下，慢慢制动并尽快停止车辆。检查并在必要时加注油液。

 **制动液毒性极高** — 应将容器保持密封并放在儿童接触不到的地方。如果怀疑意外误食，请立即就医。

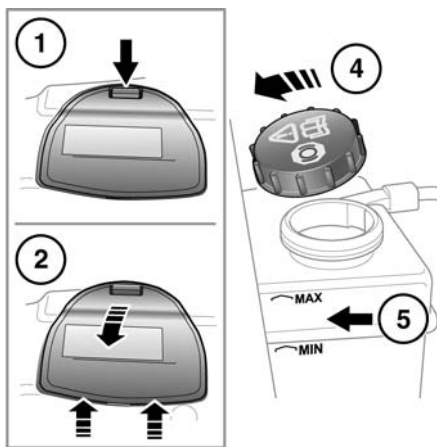
 如果液体与皮肤或眼睛接触，应立即用大量的水进行冲洗。

 制动液非常易燃。切勿让制动液接触明火或其他火源（例如热的发动机）。

 如果液位低于 **MIN**（最低）标记，请勿驾驶车辆。

至少每周检查一次液位（在行驶里程较高或驾驶环境恶劣情况下应更加频繁），检查时将车辆停驻在平地。

制动液储液罐位于：发动机罩下部主要区域后方凸起平台上的盖板下方。



SJ1258

1. 释放锁扣，向前抬起盖板。
2. 向后拉动盖板以松开铰链。
3. 取下加注口盖前，使用干净的干布清洁加注口盖，以防止灰尘和湿气进入储液罐。
4. 取下加注口盖。
5. 制动液液位应位于储液罐侧壁的 **MIN** 和 **MAX**（最高）标记之间。

在正常使用中，由于制动片磨损的结果，油位可能会出现少许下降，但是不应让其下降到低于 **MIN** 标记。

# 液位检查

## 加注制动液



制动液会损伤漆面。应立即用吸水布吸取任何溅出液，并用汽车香波和水的混合液清洗该区域。



仅使用来自密封容器的新油液（来自自己开启容器的油液或从系统中流出的油液已经吸收了湿气，这样的油液会对性能产生负面影响，因此不得使用）。

1. 采用壳牌 DOT4 ESL 制动液加注储液罐，添加至液位达到 **MAX**（最高）标记。如无法获得该型号制动液，请使用满足 ISO 4925 级别 6 规格要求的低黏度制动液。仅可使用该类型和标准的制动液。
2. 盖回盖。
3. 重新装上储液罐盖子。

## 助力转向液检查



**助力转向液毒性极高。应将容器保持密封并放在儿童接触不到的地方。如果怀疑意外误食液体，请立即就医。**



**如果液体与皮肤或眼睛接触，应立即用大量的水进行冲洗。**



**助力转向液易燃性极高。切勿让助力转向液接触明火或其他火源（例如热的发动机）。**



如果液位下降到 **MIN**（最低）标记以下，切勿启动发动机。



如果发现明显的液位下降，应立即向有资质的人员寻求帮助。



如果油液缓慢泄漏，则需要将储液罐加注至较高液位标记处，以便可以将车辆驾驶到维修厂进行检查。但建议您在驾驶车辆之前向有资质的人员寻求帮助。

检查液位并加注油液时，应将车辆停驻在水平地面，并且关闭发动机让系统冷却。请确保停止发动机后没有转动方向盘。

可以透过半透明的储液罐罐体看到液位。

液位应位于 **MIN** 和 **MAX** 标记之间。

## 加注助力转向液

❗ 助力转向系统绝对不能以任何方式受到污染。必须使用全新油液，同时在取下加注口盖及加注油液之后，清洁加注口颈区域。切勿将已排放的液体倒回系统。

❗ 助力转向液会损坏油漆面。应立即用吸水布吸取任何溅出液，并用汽车香波和水的混合液清洗该区域。

1. 拆下之前清洁加注口盖，以防脏物进入储液罐。
2. 取下加注口盖。
3. 使用 Mobil ATF320 PAS 油液加注储液罐，直至液位达到 **MIN**（最低）和 **MAX**（最高）标记之间。
4. 盖回加注口盖。

## 清洗液检查

⚠ 不要让挡风玻璃清洗液与明火或热源接触。

⚠ 如果在低于 4°C (40°F) 的温度下使用车辆，应使用防冻的清洗液。

❗ 仅使用经认可的清洗液。

❗ 应小心操作，避免溅洒，特别是在使用未经稀释或高浓度液体的情况下。如果发生溅洒，应立即用清水清洗受污染的区域。

清洗器储液罐为挡风玻璃和前照灯清洗器喷嘴提供所需的洗涤液。

每周至少一次检查和加注储液罐液位。

添加 Jaguar Windscreen Washer Fluid (Jaguar 挡风玻璃清洗液)，根据瓶子上的指导说明用清水稀释。使用未经许可的液体可能不利于刮水器的橡胶刮片，从而导致失效或产生刮洗噪音。

定期操作清洗器，以便检查喷嘴是否堵塞、喷射方向是否正常。

## 加注清洗液

1. 打开之前清洁加注口盖，以防脏物进入储液罐。
2. 打开加注口盖。
3. 加注储液罐，直到可在加注口颈处观察到油液为止。
4. 盖上加注口盖。