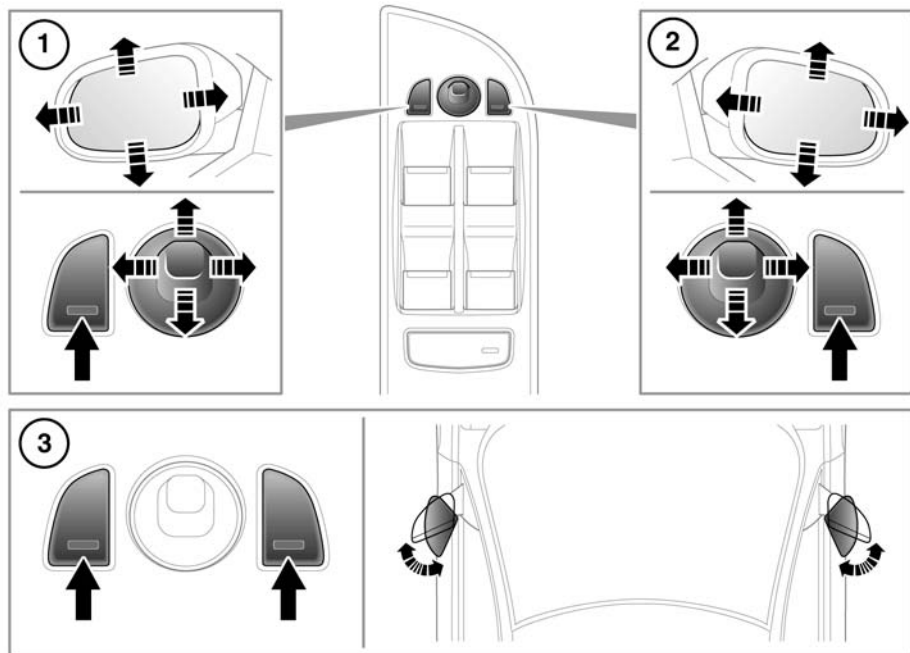


车外后视镜



SJ1009

1. 左侧后视镜调节
2. 右侧后视镜调节
3. 电动折叠 / 打开: 同时按两个按钮。速度超过 110 公里 / 小时 (70 英里 / 小时) 后, 此功能被禁止。

当点火打开时, 以及在点火关闭后 5 分钟内, 若驾驶者车门没有打开, 则可以调节和折叠后视镜。

按相应的按钮选择要调节的后视镜 (按钮指示灯将点亮), 然后使用控制杆调节后视镜玻璃。

注意: 根据所采用镜片的类型, 在仅凭借后视镜观察时, 可能会难于准确判断距离。



后视镜可配置成在车辆锁闭时自动进行折叠操作、解锁时自动打开。此功能可由您的经销商 / 授权维修厂启用或禁用。

如果后视镜被意外撞离位置 (即仅折叠一个), 同时按两个按钮可重新同步。

注意: 如果使用开关折叠后视镜, 将在车辆解锁时不会打开。

注意: 使用驾驶位置记忆功能, 最多可以保存和调用 3 个不同的车外后视镜位置。请参阅 13, 驾驶位置记忆。

后视镜

倒车时后视镜下调

可对后视镜进行配置，使得在选择了倒车档时，乘客车门后视镜自动调节到一个较好的倒车观察角度。

在后视镜降下时，利用控制杆可将其调节到准确的降低位置。下次选择倒车档时，将会选择新近调节好的位置。

当档位选择器退出倒车档时，或者当倒车时车速超过 12 公里 / 小时（7.5 英里 / 小时），后视镜将会返回其前一位置。

可以从仪表板菜单选择或取消选择后视镜下调。从**车辆设定**菜单选择**功能**，然后从列表中选择所需选项。