

重要信息



车辆行驶时，请不要把脚放在制动踏板上。



切勿让车辆在发动机关闭的情况下顺势滑行（凭惯性滑行）。要提供全面制动辅助，发动机必须处于运转中。发动机关闭后制动器仍会发挥作用，但是，操作制动器所需要的压力将要高得多。



如果红色制动器报警灯亮起，请尽快安全地停下车辆。继续行驶之前，请向有资质的人员寻求帮助。



切勿将非认可地垫或任何其他障碍物置于制动踏板下面。障碍物会限制踏板行程和制动的有效性。

大雨行车或涉水行车可能会对制动效果产生不利影响。在这些情况下，建议您间断地轻踩制动踏板，擦干制动器。

制动器报警灯



如果在行驶时此红色报警灯亮起和 / 或信息**制动液液位过低**显示于信息中心，请尽快检查制动液液位，必要时予以加满。



如果行驶时此琥珀色报警灯亮起和 / 或**ABS 故障**显示于信息中心，须格外小心地驾驶，尽可能避免强力制动，并尽快向有资质的人员寻求帮助。

电子制动力分配（EBD）

电子驻车制动器（EBD）在前后车轴上的车轮之间平衡制动力的分配，以便在各种车辆负荷条件下维持最大制动力。

例如，负荷较轻时，EBD 给后轮施加较小制动力，以保持车辆稳定性。相反，当车辆负荷较重时，EBD 允许对后轮施加全额制动力。

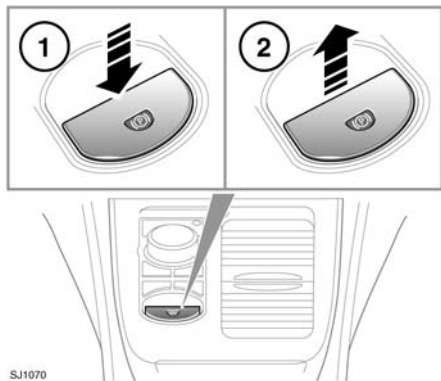
EBD 系统故障由红色制动器报警灯指示，并且信息中心还会显示信息**EBD 故障**。制动系统仍然可以工作，但是没有 EBD 辅助。向有资质的人员寻求帮助，以修复此故障。

紧急制动辅助系统（EBA）

EBA 系统测量制动压力增加的速率。如果系统探测到一个紧急制动情况，EBA 会自动启动全面制动作用。这一功能特点可以缩短关键情况下的停车距离。

EBA 系统故障由制动器报警灯点亮指示，并且信息中心还会显示信息**紧急制动辅助系统不可用**。制动系统仍然可以工作，但是没有 EBA 辅助。向有资质的人员寻求帮助，以修复此故障。

电子驻车制动器（EPB）



SJ1070

控制驻车制动器的开关安装于换档杆后边的中央控制台上。

要脱开驻车制动器（1）：在点火打开或发动机运转的情况下，踩下脚制动器并压下驻车制动器开关。

如果车辆静止不动时拉起了驻车制动器，且已选定 **D**（行驶）或 **R**（倒车档）档，踩下油门将自动释放驻车制动器。

当换档杆从 **P**（驻车）档位置退出时，驻车制动器也会自动释放。

如果在车辆以高于 3 公里 / 小时（1.8 英里 / 小时）的速度行驶时不小心拉上了驻车制动器，信息**小心！驻车制动器已拉合**会显示于信息中心，仪表板上的报警指示灯将会亮起，并会发出一声警告钟鸣声。

如果在车辆行驶时拉起驻车制动器，释放开关将会脱开驻车制动器。如果踩下了加速器踏板，在车辆行驶时则无法拉起驻车制动器。

注意：如果车辆处于运动中，驻车制动器只能用作紧急制动器。

❗ 车辆停下下来时，切记始终拉上驻车制动器。

要合入驻车制动器（2）：向上拉起开关然后释放。开关将返回空档位置。

Ⓟ 仪表板上的驻车制动器报警灯将点亮。

开动释放功能让驻车制动器能够在车辆启动时自动释放。

如果在点火系统返回到便利模式时拉起了驻车制动器，仪表板上的报警灯将在较短时间内保持点亮。

如果检测到系统中存在故障，信息中心将会显示信息**驻车制动器故障或无法拉合驻车制动器**。尽快向有资质的人员寻求帮助。

如果蓄电池电能耗竭或者断开，在随后打开点火开关时，信息**踩脚制动器并拉合驻车制动器**将会显示于信息中心。请踩下脚制动器并拉上驻车制动器开关，以合入驻车制动器。这是为了让驻车制动系统复位所必须做的。驻车制动器现在能正确地发挥作用。