

便携式媒体连接

可以将便携式媒体设备连接到位于杂物盒中的媒体集线器和位于后中央扶手内的后部媒体集线器。兼容的便携式设备包括：

- USB 大容量存储设备（例如记忆棒）。设备必须使用 FAT 或 FAT32 格式。
- iPod®（支持 iPod Classic®、iPod Touch®、iPhone® 和 iPod Nano® — 较旧的设备无法保证能够使用全部功能）。iPod Shuffle® 功能无法保证可以使用。
- 辅助设备（个人音频、MP3 播放器、所有 iPod®）。

注意：辅助设备没有触摸屏控制软键。

- 通过音频 / 视频复合插头连接的辅助设备。

注意：辅助设备没有触摸屏控制软键。

- 带蓝牙® 连接的设备。设备必须支持 A2DP 和 AVRCP 蓝牙® 协议。

当连接 iPod®、大容量存储设备或蓝牙® 设备时，请使用触摸屏来操作和搜索设备。多数控制按钮与 CD 播放控制按钮类似。



离开车辆时，请断开 iPod® 的电源。否则可能导致 iPod® 电池电量耗尽。

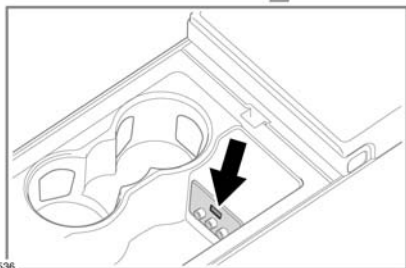
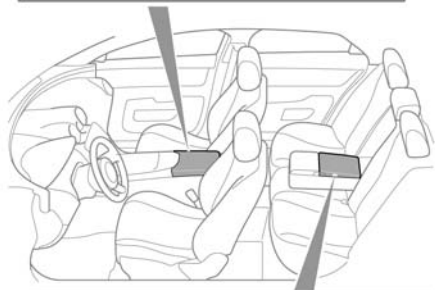
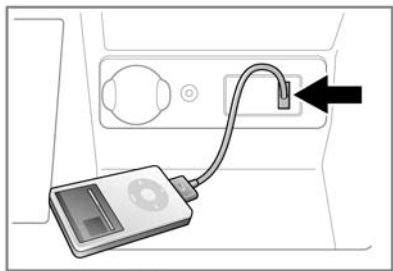
注意：音频系统可以播放 MP3、WMA 和 AAC 文件。

为了获得最好的播放质量，建议对 iPod® 采用无损压缩。如果 iPod® 或 USB 上的文件进行了压缩，建议采用的最小位速为 192 千比特 / 秒（强烈建议采用更高的位速）。

注意：一些 MP3 播放器具有本系统不支持的自有文件系统。要使用 MP3 播放器，必须将其设置为 USB 可移除设备或大容量存储设备模式。只有在此模式下添加到设备的音乐才能播放。

便携式媒体

连接设备



SJ1536

将设备连接到杂物盒或后中央扶手中的相应插槽。

注意：使用媒体设备自带的电缆连接到 USB 插槽。

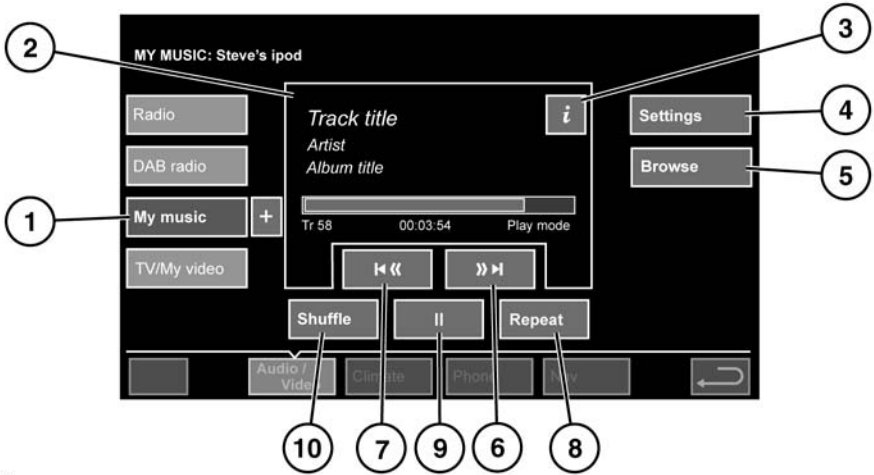
- 从触摸屏主菜单上选择**音频视频**。然后选择**我的音乐**。
- 选择所需的设备（**iPod**、**USB**、**蓝牙**或**辅助**）。播放随即开始并显示播放控制菜单。

注意：您也可以重复按下 **MODE**（模式）按钮选择选定的设备。

连接 iPod® 时，若 iPod® 的电池充电状态良好，播放将从上次的播放位置继续。

连接 USB 设备时，播放将从第一个可用文件夹中的第一首曲目开始。如果选择我的音乐时设备已经连接，播放将从上次的播放位置继续。

控制按钮



SJ1085

1. 触摸以选择便携式媒体设备的类型（**iPod**、**USB**、**蓝牙**或**辅助**）。CD 播放也是从此菜单选择的。
2. 所显示为当前曲目的相关显示，包括已播放时间。其中一些信息也显示在仪表板中。
3. 选择此按钮可查看关于当前曲目的更多详细信息。
4. 选择以打开或关闭交通和新闻公告。
此外，对于 **USB** 设备，您可以选择使用上翻 / 下翻箭头在列表中导航时要跳过的条目数量。
5. 浏览（仅限 iPod® / USB）：
 - 选择以查看已连接设备的内容（按文件结构进行显示）。
 - 选择某个文件可开始播放（浏览视图将保持显示）。选择某个文件夹或子文件夹可查看其内容。
 - 要打开控制菜单，请选择返回软键。
6. 跳过 / 快进：
 - 触摸然后释放可跳到下一首曲目。
 - 按住可快进当前曲目。释放软键后，将继续播放。

7. 跳过 / 快退:

- 在曲目播放 3 秒内触按并放开, 可跳到前一首曲目。
- 在曲目播放 3 秒后触按并放开, 可跳到当前曲目的开头。
- 按住可在当前曲目中快退。释放软键后, 将继续播放。

8. 重复:

- 选择以重复当前文件夹 (USB) 或重复播放列表 (iPod®)。
- 再次选择可取消重复模式。

注意: 重复模式对蓝牙® 设备不可用。

注意: 选择 **Shuffle** (随机播放) (10) 将取消重复模式。

9. 暂停 / 播放: 选择可暂停播放。再次选择可恢复播放。

10. 随机播放:

- 选择一次可随机播放当前文件夹 (USB) 或播放列表 (iPod®) 中的曲目。将会显示**随机文件夹**或**随机播放列表**。
- 再次选择可随机播放所有文件夹中的曲目 (USB)。将会显示**随机播放所有**。
- 再次选择可取消随机播放模式。

注意: 随机播放模式对蓝牙® 设备不可用。

播放便携式设备

若您正在使用 **USB** 大容量存储设备模式或认可的 **iPod®**, 您可以使用触摸屏控制按钮来进行播放控制。

若您在使用蓝牙® 设备, 您可以使用触摸屏来控制播放, 但某些控制键将不可用。

如您正通过辅助插孔使用任何便携式媒体设备, 则必须通过设备自身来控制播放。

连接多个设备



不要将非音频设备插入 **USB** 端口。

可以将多个设备同时连接到便携式媒体接口, 并使用触摸屏在设备之间切换。选择 **iPod**、**USB**、**蓝牙**或**辅助**, 在这些模式之间切换。

先对接上的设备将保持活动状态, 直至您选择改变模式。

更改至新对接的设备以后, 如果您再次更改回第一个设备, 则从您上次退出的位置恢复播放 (仅限于 **USB** 或 **iPod®**)。

注意: 您无法使用 **USB** 集线器将多个 **USB** 设备连接到音频设备上。

注意: 系统将对连接到 **iPod®** 和 **USB** 端口的设备进行充电, 但没电的设备将无法进行播放。

注意: 与当前正在播放的设备相关的选项, 例如**重复播放**和**随机播放**, 将无法应用于后续设备的播放。

使用触摸屏匹配和连接蓝牙® 设备

有关蓝牙® 的更多信息，请参见 **118, 蓝牙® 信息**。

1. 通过媒体播放器菜单打开媒体播放器的蓝牙® 连接。确保您的媒体播放器处于蓝牙® 的可发现模式，有时也称为“发现我”模式（有关更多信息，请参见您的媒体播放器使用说明）。
2. 打开点火开关，并确保触摸屏已启用。
3. 从我的音乐菜单选择**蓝牙**，然后选择**搜索新设备**。
4. 从显示的列表中确定您的媒体播放器，并选择对应的**配对与连接**选项。
5. 出现提示时，将4位数的代码输入媒体播放器（有关更多信息，请参见您的媒体播放器使用说明）。
6. 您的媒体播放器匹配并连接到系统后，将会首先显示确认消息，然后会显示控制屏。

注意：由于蓝牙® 搜索需要持续一段时间，建议在搜索蓝牙® 设备之前，将“进入主菜单超时”功能关闭。可在**车辆、系统设置、显示设置**中对此设置进行更改。

使用媒体播放器进行匹配和连接

有关蓝牙® 的更多信息，请参见 **118, 蓝牙® 信息**。

注意：使用媒体设备将媒体播放器与车辆匹配和连接的过程视媒体播放器的类型而异。

1. 打开点火开关，并确保触摸屏已启用。
2. 从我的音乐菜单选择**蓝牙**，然后选择**使用设备**。
注意：车辆的蓝牙® 系统仅在3分钟内可发现。
3. 使用媒体播放器搜索蓝牙® 设备。在某些媒体播放器上，这称为新匹配设备。详情请参见您的媒体播放器使用说明。
4. 发现车辆的蓝牙® 系统（名为Jaguar XJ）后，请按照屏幕说明进行操作。出现提示时选择**是**以确认匹配。
5. 出现提示时，输入蓝牙® PIN（个人身份号码），并选择**确定**确认。
注意：车辆的蓝牙® PIN 必须与媒体播放器上输入的号码相同。
6. 您的媒体播放器匹配并连接到系统后，将会首先显示确认消息，然后会显示控制屏。
注意：某些媒体播放器不会自动连接，需要通过设备或使用**变更设备**选项进行手动连接。

自动重新连接

如果设备已经匹配和连接，从我的音乐菜单选择蓝牙时，系统将自动连接到上次使用的设备（会显示确认弹出窗口）。如果上次使用的设备不存在，系统将搜索其他以前连接的设备，并在找到时自动连接。

如果未找到以前连接的设备，将会显示**已连接的音频设备：无**，并提供**搜索新设备**、**变更设备**和**使用设备**选项。

连接断开

如果车辆与蓝牙[®]设备之间的连接断开，将会显示一个弹出窗口。选择**重新连接**可自动恢复连接。触摸屏在恢复先前模式之前会显示一个确认弹出窗口。

更改 / 断开设备

- 从播放控制菜单上，选择**设置**。
- 从设置菜单上，选择**记录**。
- 选择**已断开**。将会显示一个确认弹出窗口，然后将为您提供**搜索新设备**、**变更设备**或**使用设备**选项，以连接到不同的设备。