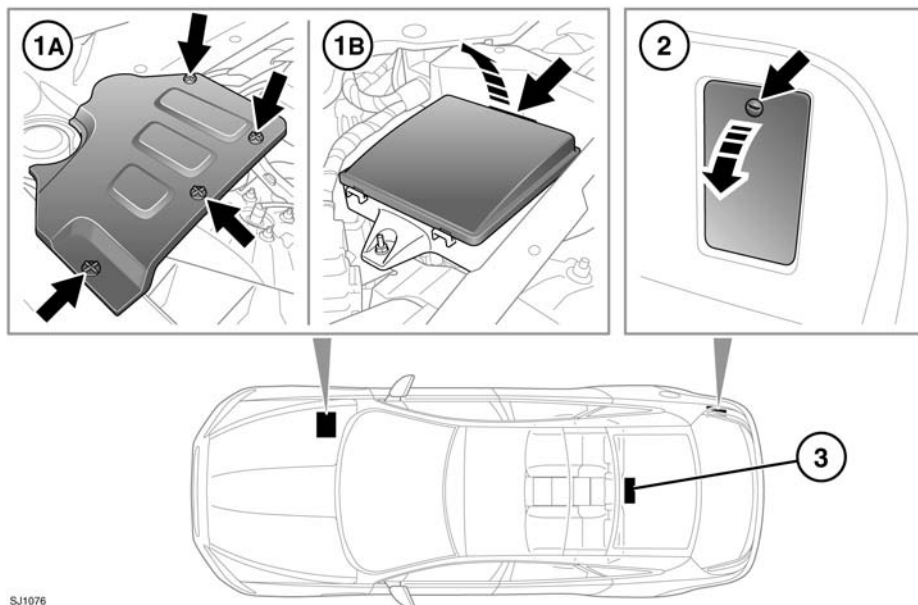


保险丝盒位置



SJ1076

❗ 在拆开保险丝盒盖时，务必小心保护保险丝盒避免受潮，并尽早重新装上盖子。

车辆上安装有三个独立的保险丝盒，每个保险丝盒均包含有用于不同电路组保护的保险丝。

1. 发动机舱保险丝盒

A. 拆下发动机护罩

B. 拆下保险丝盒

2. 行李箱保险丝盒

3. 乘客车厢保险丝盒

注意：检修乘客车厢保险丝盒需要拆下后座椅。此操作只能由有资质的人员来执行。

保险丝更换

❗ 在更换保险丝之前，始终关闭点火系统及受影响的电气电路。

❗ 更换时必须安装 Jaguar 许可的同等级、同类型保险丝，或是符合规格的保险丝。

❗ 若更换的保险丝在安装后熔断，必须由您的经销商 / 授权维修厂进行系统检查。

注意：Jaguar 公司建议车主不要自行拆卸或更换继电器。在继电器发生故障时，建议向有资质的人员寻求帮助。

备用 ATO 保险丝位于行李箱地板下面的工具托架中。

发动机舱保险丝盒

保险丝编号	额定电流 (安培)	保险丝颜色	电路
F1	-	-	-
F2	15 安	蓝色	点火线圈（汽油机）或 ECM（柴油机）
F3	5 安	棕褐色	CDCS ECU、EPB、EMS、ECM（汽油机）
F4	30 安	绿色	电动清洗泵
F5	-	-	-
F6	5 安	棕褐色	空调压缩机离合器（柴油机）
F7	40 安	橙色	右侧前挡风玻璃加热器
F8	10 安	红色	GPC、UHEGO、MAFA（柴油机）
F9	5 安	棕褐色	EBF、ECFC、EOTL、发动机冷却风扇、PCM 冷却风扇（柴油机）
F10	-	-	-
F11	-	-	-
F12	5 安	棕褐色	ESOV、CRV、EGR CBV、TSOV、MAFB（柴油机）
F13	5 安	棕褐色	AEM、WIF（柴油机）
F14	5 安	棕褐色	PCV、MEU、燃油泵继电器控制器（柴油机）
F15	-	-	-
F16	-	-	-
F17	15 安	蓝色	TCM、ETS
F18	20 安	黄色	EMS 主控制系统、EMS 辅助控制系统（汽油机）
F19	30 安	绿色	启动机
F20	40 安	橙色	DSC 泵
F21	25 安	白色	ABS 滑阀
F22	-	-	-
F23	-	-	-
F24	15 安	蓝色	中冷器水泵（汽油机）
F25	15 安	蓝色	喇叭
F26	40 安	橙色	刮水器电机
F27	-	-	-
F28	15 安	蓝色	ECM、VVT 二极管（汽油机）

保险丝

保险丝编号	额定电流 (安培)	保险丝颜色	电路
F29	5 安	棕褐色	机油质量、MAFS、DHTL (汽油机)
F30	10 安	红色	节气门电机 (汽油机)
F31	10 安	红色	散热器风扇、ECM 冷却风扇、清污阀、CPS 阀、IMTV (汽油机)
F32	40 安	橙色	前挡风玻璃加热器
F33	20 安	黄色	UHEGO A 组加热器 (汽油机)
F34	20 安	黄色	UHEGO B 组加热器 (汽油机)
F35	100 安	黑色	发动机冷却风扇

乘客车厢保险丝盒

保险丝编号	额定电流 (安培)	保险丝颜色	电路
F1	5 安	棕褐色	RF-RX、IMS、TPM 系统
F2	-	-	-
F3	-	-	-
F4	-	-	-
F5	5 安	棕褐色	DSC 模块、偏航速率、SAS
F6	5 安	棕褐色	ACC
F7	20 安	黄色	后气候控制
F8	30 安	绿色	前排乘客座椅调整
F9	5 安	棕褐色	EPB
F10	5 安	棕褐色	空气悬架 ECM
F11	-	-	-
F12	-	-	-
F13	-	-	-
F14	5 安	棕褐色	制动踏板开关
F15	30 安	绿色	后加热屏幕
F16	-	-	-
F17	5 安	棕褐色	KVM 供电

保险丝编号	额定电流 (安培)	保险丝颜色	电路
F18	5 安	棕褐色	燃油泵继电器
F19	5 安	棕褐色	ECM
F20	10 安	红色	加热型方向盘
F21	5 安	棕褐色	AC 传感器、前头顶控制台、前双气候控制模块和烟雾传感器。
F22	5 安	棕褐色	TCM、电子差速器、JaguarDrive 换挡选择器
F23	5 安	棕褐色	前照灯变光
F24	5 安	棕褐色	右侧前后灯组
F25	10 安	红色	左侧前后灯组
F26	-	-	-
F27	-	-	-
F28	20 安	黄色	后座双气候控制模块
F29	20 安	黄色	前座双气候控制模块
F30	25 安	白色	乘客车门模块
F31	5 安	棕褐色	雨水 / 感光传感器
F32	25 安	白色	驾驶者车门模块
F33	20 安	黄色	前双气候控制模块
F34	10 安	红色	燃油加注口盖锁闭
F35	-	-	-
F36	5 安	棕褐色	有源发声器 / 倾斜传感器
F37	20 安	黄色	KVM
F38	15 安	蓝色	前挡风玻璃清洗泵继电器
F39	25 安	白色	左侧后车门模块
F40	5 安	棕褐色	驾驶者车窗、时钟、ICP、后气候控制面板、乘客车门记忆
F41	5 安	棕褐色	功率放大
F42	30 安	绿色	驾驶者座椅模块
F43	-	-	-
F44	25 安	白色	右侧后车门模块
F45	30 安	绿色	前乘客座椅开关组

保险丝

保险丝编号	额定电流 (安培)	保险丝颜色	电路
F46	30 安	绿色	驾驶者座椅模块
F47	-	-	-
F48	-	-	-
F49	5 安	棕褐色	右侧前照灯电机
F50	5 安	棕褐色	左侧前照灯电机
F51	5 安	棕褐色	方向盘开关
F52	20 安	黄色	前点烟器
F53	20 安	黄色	后点烟器
F54	-	-	-
F55	20 安	黄色	后附件插座
F56	10 安	红色	RCM/OCS
F57	10 安	红色	杂物箱、杂物箱灯、前后头顶控制台、遮阳板灯、 化妆灯
F58	-	-	-
F59	-	-	-
F60	-	-	-
F61	10 安	红色	IAU、仪表组、仪表组风扇
F62	10 安	红色	气候控制模块
F63	20 安	黄色	前附件插座
F64	15 安	蓝色	IAM (机头单元)
F65	-	-	-
F66	5 安	棕褐色	OBD 2
F67	-	-	-
F68	10 安	红色	DAB、TVM
F69	15 安	蓝色	HLDF

行李箱保险丝盒

保险丝编号	额定电流 (安培)	保险丝颜色	电路
F1	40 安	橙色	左侧安全带卷收模块
F2	15 安	蓝色	CVD ECU、ACC
F3	5 安	棕褐色	PAM、右侧盲点监测器、后视镜
F4	10 安	红色	底盘控制模块
F5	20 安	黄色	空气悬架
F6	30 安	绿色	电子驻车制动器 (EPB)
F7	40 安	橙色	右侧安全带卷收器模块
F8	30 安	绿色	供油泵
F9	40 安	橙色	功率放大
F10	-	-	-
F11	-	-	-
F12	-	-	-
F13	5 安	棕褐色	空气悬架
F14	40 安	橙色	空调 鼓风机
F15	10 安	红色	乘客座椅开关组
F16	-	-	-
F17	20 安	黄色	前排座椅
F18	20 安	黄色	后排右后侧座椅加热器模块、包裹架遮阳帘
F19	10 安	红色	驾驶者座椅开关组
F20	20 安	黄色	动力箱盖
F21	30 安	绿色	天窗模块
F22	60 安	蓝色	空气悬架
F23	40 安	橙色	电子差速器模块