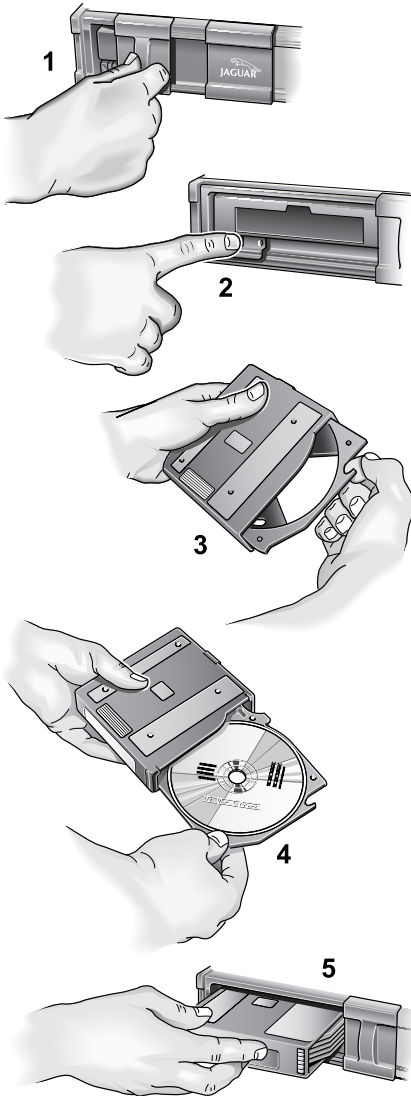


CD-Wechsler

LADEN DES CD-WECHSLERS



JOL3299

Ein CD-Wechsler (sofern vorhanden) ist in den Kofferraum eingebaut und kann bis zu sechs CDs aufnehmen, die sich alle in gesonderten CD-Fächern befinden.

Achtung: Die in einigen Ländern erhältlichen CDs mit einem Durchmesser von 8 cm und die dazugehörigen Adapter dürfen nicht in das Magazin des CD-Wechslers eingelegt werden. Werden diese eingelegt, kann der Mechanismus des CD-Wechslers dauerhaft beschädigt werden.

CD-Prüfsequenz

Wird der CD-Player eingeschaltet, werden die einzelnen CD-Fächer im Magazin des CD-Wechslers überprüft. Nach Überprüfung der sechs CD-Fächer kehrt der CD-Wechsler zur ersten CD im Magazin zurück.

Laden von CDs und Einstecken des Magazins

Laden einer CD in ein Magazinfach: Magazintür nach rechts schieben (1).

Auswurfaste drücken (2); das Magazin wird teilweise aus dem CD-Wechsler ausgefahren. CD-Fach aus dem Magazin herausziehen (3). Eine CD mit der Beschriftung nach oben in das Fach einlegen; dabei nicht die Abspielseite berühren (4). CD-Fächer wieder in das Magazin einschieben, bis sie in Position einrasten. Die CD-Fächer sind von 1 (unten) bis 6 (oben) durchnummeriert.

Einstecken des Magazins

Das geladene Magazin, Pfeil nach oben und zum CD-Wechsler zeigend, in das Gerät einstecken (5), bis es hörbar einrastet. Die Magazintür stets geschlossen halten, um das Eindringen von Staub in den Abspielmechanismus zu verhindern.